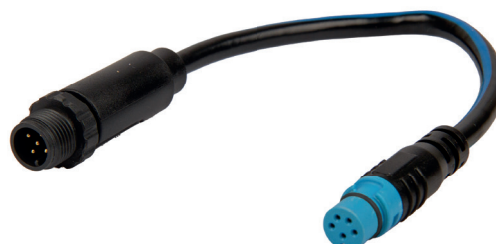


Wema instrument och givare *Wema gauges and sensors*





SeaTalk NG stamkabel till NMEA2000 hona, 25 cm
SeaTalk NG backbone to NMEA2000 female, 25 cm
Sidan 53 / Page 53



SeaTalk NG stamkabel till NMEA2000 hane, 25 cm
SeaTalk NG backbone to NMEA2000 male, 25 cm
Sidan 53 / Page 53



SeaTalk NG droppkabel till NMEA2000 hona, 25 cm
SeaTalk NG drop cable to NMEA2000 female, 25 cm
Sidan 53 / Page 53



SeaTalk NG droppkabel till NMEA2000 hane, 25 cm
NMEA2000 Through bulkhead connector
Sidan 53 / Page 53





NMEA2000 MFG 2" Pekskärm
NMEA2000 MFG 2" Touchscreen
Sidan 20 / Page 20



Our perspective is long term, while the basis of Wema's service philosophy is to provide tailored solutions for our customers as quickly as possible.

Wema - increasing your performance and reliability



Sedan Wema grundades 1983 har de högkvalitativa nivågivarna och instrumenten levererats till ett ökande antal marknader och industrier. Den årliga produktionen uppgår numera till flera miljoner enheter. Wema är numera världsledande och har under årens lopp fått ett globalt rykte för att leverera de mest tillförlitliga nivågivarna och instrumenten på de olika marknaderna. Många av de ledande tillverkarna världen över installerar Wema som standard, som en del av deras fokus på kvalitet.

För att säkerställa en lång livslängd i krävande miljöer använder Wema rostfritt stål och icke korrosiva material. Som ett resultat seglar nyckelkomponenter från Wema på de sju haven i båtar och fartyg världen över.

Wema jobbar nära sina kunder och kan skräddarsy produkter efter specifika önskemål. Wemas styrka är mångsidighet, snabba leveranser och god service.

Wema är långt mer än en produktleverantör - vi är din teknikpartner.

3-års garanti

På Wema Marine är vi stolta över att vara marknadsledande och erbjuder därför 3 års garanti på de flesta av våra produkter. Våra produkter är noggrant inspekterade och testade för att säkerställa Wema premiumkvalitet. Som ett resultat ger vår 3-års garanti dig ett komplett bekymmersfritt skydd utan extra kostnad.

Garantitiden återspeglar det förtroende vi har för våra produkter och fördelen med flera år av kontinuerliga tekniska förbättringar och beprövad erfarenhet av Wema produkterna i de tuffaste miljöerna.

Vi har lyssnat på våra kunder och förstår vilka konsekvenser kostnaderna för ditt företag har för fel i fältet. Vi förstår också behovet av att ha reservdelar och lager i dina verksamhetsområden och vår garanti förstärks ytterligare med vårt internationella nätverk av distributörer.

Garantiperioden på 3 år gäller från inköpsdatumet. För fullständiga villkor, se sidan Allmänna affärvillkor.

Since Wema was established in 1983, Wema have delivered quality tank sensors and gauges in increasing numbers to a growing list of industries and markets. The yearly production surpasses several million units, and many of the earliest manufactured units are still in service. Over the years Wema have gained a global reputation for providing the most reliable sensors and gauges in each of our markets. That is why many leading producers of boats and boat engines around the world installs Wema fuel sensors as standard equipment - as part of their focus on quality.

To ensure a long product life in demanding marine environments, Wema uses stainless steel and non-corrosive materials, all manufactured in accordance with the strictest specifications. As a result, key components from Wema sails the seven seas in boats and vessels world-wide.

Wema has a close relation to the customers and can customize products to specific requirements. Wemas strength is versatility, fast delivery and good service.

Wema is far more than a product supplier - we are your technology partner.

3-year warranty

At Wema Marine we take pride in leading the market and therefore offers a 3 years warranty on most of our products. Our products are thoroughly inspected and tested to ensure Wema premium quality. As a result, our 3-year warranty provides you with a complete carefree package free of charge.

The warranty time reflects the confidence we have in our products and the benefit of years of continuous engineering improvement and proven experience with all Wema products in the toughest environments.

We have listened to our customers and understand the implication costs to your business of failures in the field. We also understand the need to have replacement parts and stock in your areas of operation and our warranty is further reinforced with our international network of distributors.

The 3-year warranty period applies from the date of purchase. For full terms, please see General Terms and Conditions of Business.

ISO 8846
MARINE

Alla våra nivågivare är ISO8846 -certifierade vilket innebär att de är gnistskyddade och godkända för bensinmotorer och bensintankutrymmen.

Naturligtvis är de också godkända för diesel-, vatten- och septiktankar.

All our level sensors are ISO8846 certified which means they are ignition protected and approved for petrol engines and petrol tank spaces.

Of course, they are also approved for diesel-, water and holding tanks.



Som ett globalt verksamt företag är det vårt mål att följa internationella tekniska standarder och att fokusera på den fortsatta tekniska utvecklingen på internationell basis.

Vi är stolta medlemmar i ABYC (American Boat & Yacht Council) och NMEA (National Marine Electronics Association). Tack vare detta kan vi dra nytta av flera fördelar för att stärka vår position som en av de ledande tillverkarna av nivågivare, instrument samt NMEA2000-kablar och kontakter på den internationella marknaden.

As a worldwide operating company it is our aim to comply with international technical standards and to focus on its further technical development on an international basis.

We are proud members of ABYC (American Boat & Yacht Council). Thank's this and and NMEA (National Marine Electronics Association) we can profit from several advantages to strengthen our position as one of the leading manufacturers of level sensors, gauges and NMEA2000 cables and connectors on the international market.

Allmänna affärsvillkor

Alla inköp från Frigus AB ska ske i enlighet med villkoren i detta dokument.

Detta dokument innehåller de villkor under vilka Frigus AB, nedan kallad Leverantören, ska leverera specificerade varor till Kunden. Villkoren gäller för alla leveranser efter det att priset har godkänts.

Priser och villkor

Priser och villkor kan ändras utan föregående meddelande. Beställningar accepteras baserat på aktuella priser på leveransdatumet. Obehöriga avdrag vid betalning är inte tillåtet. Alla avdrag vid betalning ska hänvisas till kreditfaktura utgiven av Leverantören.

Restorder

Produkter som inte finns i lager skickas vanligtvis med nästa beställning om inget annat avtalats.

Betalningsvillkor

Kunder med tillfredsställande kreditbetyg får 30 dagars kredit om inget annat har avtalats. Annars gäller förskott. Nya Kunder betalar alltid i förskott under en period av 6 månader. Därefter utvärderas huruvida en 30-dagars kredit kommer att utfärdas.

Fraktpolicy

Leverantörens leveransvillkor är EXW – Ex Works Västra Frölunda (Incoterms 2010) om inget annat avtalats. Leverantören gör alltid sitt yttersta för att skicka sändningen enligt Kundens önskemål.

Skadat, saknat innehåll eller förlorade föremål

Kontrollera försändelsen innan du accepterar sändningen. Om skada uppstått under transporten, måste detta meddelas av mottagaren till transportören.

Eventuella produkter som saknas måste meddelas till Leverantören inom 10 dagar efter mottagandet av transporten (mottagningsdatumet är det som anges av transportföretagets mottagningskvitto). Leverantören tar inget ansvar för saknade produkter som har kommit till Leverantörens kännedom 10 dagar efter leveransens mottagande.

Garanti

Leverantörens garantiperiod upphör 24 månader (om inget annat anges) efter att produkten köpts av slutkund. Detta måste verifieras med en faktura/kvitto. Undantag från detta måste uttryckligen godkännas/under-tecknas av auktoriserad person hos Leverantören. Om inget annat anges kommer Leverantören normalt att leverera en ny enhet utan kostnad eller en kreditfaktura. Leverantören är inte ansvarig för eventuella indirekta skador eller följdförluster. Garantiärenden ska meddelas Leverantören utan otillbörligt dröjsmål (0 km och fältkrav). Underlåtenhet att göra det kommer att minska det ansvar som accepteras av Leverantören.

Kunden måste redovisa alla eller en rimlig andel av det totala antalet levererade varor som sagts inte uppfylla specifikationerna för varan. Dessa ska skickas tillbaka till Leverantören. Leverantören förbehåller sig rätten att inte acceptera garantiärenden som inte kan undersökas på detta sätt.

Reklamationsanspråk

Meddela alltid Leverantören och fyll i Reklamationsformuläret innan produkter returneras. Reklamationsformuläret finns på www.frigus.se. Reklamationer som inte godkänts av Leverantören kommer att avvisas och ingen kreditfaktura kommer att utfärdas.

Ett reklamationsanspråk till Leverantören måste uppfylla följande kriterier:

- Varan har köpts från Leverantören.
- Klagomålet görs inom tre år från fakturadatumet.
- Fullständigt ifyllt reklamationsformulär måste bifogas den reklamerade produkten samt fakturanumret.
- Fraketikett för retur av reklamerade produkter måste erhållas från Leverantören.
- Vid en godkänd reklamation är Leverantören ansvarig för fraktkostnader. Om inte, kommer fraktkostnaden att debiteras kunden efteråt.
- En godkänd reklamation ersätts vanligen med en ny produkt eller en kreditfaktura.
- Reklamationsanspråk som inte uppfyller alla ovanstående kriterier kan returneras till Kunden eller behållas av Leverantören mot ett returavdrag på minst 15%.

Returer

Rapportera alltid till Leverantören innan du returnerar produkter och fyll i returformuläret, tillgängligt på www.frigus.se. Retur av varor som inte godkänts av Leverantören kommer att avvisas och ingen kreditfaktura kommer att utfärdas.

En retur till Leverantören måste uppfylla följande kriterier:

- Varan har köpts från Leverantören.
- Retur sker inom 30 dagar, räknat från leverantörens leveransdatum.
- Fullständigt ifyllt returformulär måste bifogas den returnerade produkten samt fakturanumret.
- Produkten måste vara i originalskick, oanvänd och oskadad.
- Alla föremål måste vara i originalförpackning. Andra etiketter och prislappar än Leverantörens accepteras inte.
- Leverantören accepterar inte returer av utgående eller avvecklade produkter.
- Alla returavgifter betalas av avsändaren.
- Beställningar som gjorts på Kundens begäran har ingen returrätt.
- Ett avdrag på minst 15% görs om returen inte uppfyller alla ovanstående kriterier.

Försäkring

Leverantören ansvarar inte för produkterna efter att de lämnats över till transportören om inget annat avtalats.

Reservation

Leverantören reserverar mot tryckfel och fel i rekommendationstabeller etc.

Leverantören är inte ansvarig för förseningar (inklusive leverans och garanti) orsakad av omständigheter som överstiger Leverantörens rimliga kontroll, så kallad Force Majeure.

Skattepliktiga skyldigheter

Varje part ansvarar för sina egna skattemässiga åtaganden.

Överlåtelse

Parterna är överens om att inte överlåta hela eller någon del av avtalet till tredje part utan föregående skriftligt samtycke från den andra parten.

Tillämplig lag och skiljeförfarande

Parternas rättigheter och skyldigheter enligt detta avtal regleras helt och hållet av svensk lag.

Tillägg

Ändringar av dessa villkor gäller endast när de är skriftliga och undertecknade av båda parter.

General Terms and Conditions of Business

All purchases from Frigus AB shall be in accordance with the conditions issued in this document.

This document comprises the terms and conditions under which Frigus AB, hereafter referred to as Supplier, shall deliver specified goods to Customer. The conditions are valid for all deliveries after the price offer has been accepted.

Prices and terms

Prices and terms are subject to change without notice. Orders are accepted based on current prices on delivery date. Unauthorized deductions upon payment will not be allowed. All deductions upon payment shall refer to the credit note issued by Supplier.

Back orders

Items not in stock are usually shipped with the next order unless otherwise agreed.

Payment terms

Customers with a satisfactory credit rating will receive a 30 days credit unless other has been agreed. Otherwise, pre-payment applies. New customers always pay in advance for a period of 6 months. Thereafter, it is evaluated whether a 30-day credit will be issued.

Shipping Policy

Supplier's delivery terms are EXW - Ex Works Västra Frölunda (Incoterms 2010) unless otherwise agreed. Supplier always makes every effort to send the shipment according to the customer's request.

Damaged, missing content or lost items

Inspect the shipment before accepting the shipment. If damage has occurred during transport, this must be notified by the recipient to the carrier. Any missing products must be notified to Supplier within 10 days of receipt of the transport (receipt date shown by the carrier's receipt). The Supplier takes no responsibility for missing products that have come to the Supplier's notice 10 days after receipt of the delivery.

Warranty

Supplier's warranty period ends 24 months (unless otherwise stated) after the product is purchased. This needs to be verified by an invoice/receipt. Exceptions from this must be explicitly agreed/signed by authorized person at Supplier. Unless otherwise stated, the Supplier will normally accept to supply a new unit free of charge. Supplier is not liable for any indirect damages or consequential losses. Warranty claims are to be presented to Supplier without undue delay (0-km and field claims). Failure to do so will reduce the responsibility accepted by Supplier.

Customer must present all or a reasonable percentage of the total amount of articles delivered said not to have met the specifications to Supplier for inspection. Supplier reserves the right not to accept claims that cannot be examined in this manner.

Warranty claim

Always report to Supplier before returning any goods and fill in the Warranty claim form, available at www.frigus.se. Claims not approved by Supplier will be rejected and a credit note will not be issued.

A Warranty claim to Supplier must meet the following criteria:

- The item has been purchased from Supplier.
- The complaint is made within three years from the invoice date.
- Fully filled in Warranty claim form must accompany the returned item, as well as the invoice number.
- Freight label for return of advertised goods must be obtained from Supplier.
- In case of an approved warranty claim, Supplier is responsible for shipping costs. If not, the shipping cost will be charged the customer afterwards.
- An approved warranty claim is usually replaced with a credit note.
- Claims received to Supplier that do not meet all of the above criteria may be returned to the customer, or a return deduction of at least 15%.

Returns

Always report to Supplier before returning any goods and fill in the return goods form, available at www.frigus.se. Return of goods not approved by Supplier will be rejected and a credit note will not be issued.

A return to Supplier must meet the following criteria:

- The item has been purchased from Supplier.
- Return takes place within 30 days, after the suppliers delivery date.
- Fully filled in return goods form must accompany the returned item, as well as the invoice number.
- The product must be in original condition, unused and undamaged.
- All items must be in original packaging. Other labels and price tags than Suppliers will not be accepted.
- Supplier does not accept returns of outbound or discontinued products.
- All return shipping is paid by the sender.
- Orders made at customer's request have no right of return.
- A return deduction of at least 15% are due to returns that do not meet all of the above criteria.

Insurance

The Supplier is not responsible for the products after being transferred to the carrier unless otherwise agreed.

Reservation

Supplier reserves against print errors and errors in recommendation tables etc.

Supplier is not responsible for delays (including delivery and warranty) caused by circumstances beyond Supplier's reasonable control, known as Force Majeure.

Fiscal obligations

Each party is responsible for its own fiscal obligations.

Assignment

The parties agree not to assign the whole or any part of the agreement to third parties without the prior written consent of the other party.

Applicable law and arbitration

The parties' rights and obligations according to this agreement are entirely governed by Swedish law.

Amendments

Amendments to these conditions are only valid when made in writing and signed by both parties.

Innehållsförteckning

Nya produkter	4-5	Multitankspaneler		Whiteline instrument	
NMEA2000		Multitankspaneler	75	Vattentank	84
Introduktion	13	Digitalt bränsleinstrument		Bränsletank	84
N3 nivågivare	14	Digitalt bränsleinstrument	76	Septiktank	84
N5 nivågivare	15	8 LED tankinstrument		Avgastemperatur	84
N3H septiktanksgivare	16	8 LED tankinstrument	77	Vattentemperatur	84
N5H septiktanksgivare	17	Svarta Silverline instrument		Oljetemperatur	84
Varvräknare NMEA2000	18	Vattentank	78	Oljetryck	84
Silverline NMEA2000 instrument	19	Bränsletank	78	Turbotryck	84
2" MFG Pekskärm	20	Septiktank	78	Timräknare	84
3" MFG Pekskärm	22	Avgastemperatur	78	Voltmätare	84
4,2" MFG Pekskärm	24	Vattentemperatur	78	Amperemätare digital	84
3" MFG	26	Oljetemperatur	78	Lanternövervakning	84
7" MFD Pekskärm	28	Oljetryck	78	Quartsur analog	84
4,3" MFD	30	Turbotryck	78	Roderläge	84
ASC (Analog Signal Konverterare)	31	Timräknare	78	Varvräknare med timräknare	84
GPS antenn	32	Voltmätare	78	GPS-logg inkl. antenn	84
Installationsverktyg	33	Amperemätare digital	78	Trimläge	84
Roderindikator	34	Lanternövervakning	78	Digitalt bränsleinstrument	84
Introduktion kablar och kopplingar	36	Quartsur analog	78	GPS-logg	
Startpaket	37	Roderläge	78	GPS-logg	87
NMEA2000 sortimentlåda	38	Varvräknare med timräknare	78	Frontsargar	
Strömkabel	40	GPS-logg inkl. antenn	78	Frontsargar i plast	88
Spänningsisolator	41	Trimläge	78	Flushad rostfri frontsarg	88
Droppkablar / stamnätsskablar	42	Digitalt bränsleinstrument	78	Reservdelar	
Kopplingar	44	Vita Silverline instrument		Glas till instrument	89
Terminatorer	46	Vattentank	80	Strömkabel till instrument	89
Splitterboxar	48	Bränsletank	80	O-ringar till N3/S3	89
Skottgenomföring	49	Septiktank	80	Skruv och packning till N5/S5	89
Fältkontakter	50	Avgastemperatur	80	GPS antenn till logg	90
Könbytare	51	Vattentemperatur	80	Skruv till flänsring	90
Skyddslock	52	Oljetemperatur	80	Teknisk data nivågivare	
SeaTalk NG kablar	53	Oljetryck	80	N3 nivågivare	91
Nivågivare		Turbotryck	80	N5 nivågivare	91
TN bränslenivågivare	54	Timräknare	80	N3H septiktanksgivare	91
S3-X Suzuki nivågivare	55	Voltmätare	80	N5H septiktanksgivare	91
S3-E nivågivare	56	Amperemätare digital	80	TN bränslenivågivare	91
S3-A nivågivare	57	Lanternövervakning	80	S3 nivågivare	91
S5-E nivågivare	58	Quartsur analog	80	S5 nivågivare	91
S5-A nivågivare	59	Roderläge	80	S3H septiktanksgivare	91
S3H septiktanksgivare	61	Varvräknare med timräknare	80	Teknisk data NMEA2000 displayer	
Monteringsdetaljer N3/N3H/S3/S3H		GPS-logg inkl. antenn	80	3" MFG Pekskärm	92
Flänsring FL-2	62	Trimläge	80	4,2" MFG Pekskärm	92
Underring rostfri	62	Digitalt bränsleinstrument	80	3" MFG	92
Svetsmuff R 1 1/4"	62	Blackline instrument		7" MFD Pekskärm	92
Fläns och underring till septikgivare	62	Vattentank	82	4,3" MFD	92
Inspektionsluckor	63	Bränsletank	82	Teknisk data instrument	
Adapter rostfri	63	Septiktank	82	NMEA2000 Vattentank	93-95
Adapter R 1 1/4" - R 1 1/2"	63	Avgastemperatur	82	NMEA2000 Bränsletank	93-95
Temperatur- och tryckgivare		Vattentemperatur	82	NMEA2000 Septiktank	93-95
Temperaturgivare	65	Oljetemperatur	82	NMEA2000 Vattentemperatur	93-95
Oljetryck	66-67	Oljetryck	82	NMEA2000 Oljetryck	93-95
Turbotryck	67	Turbotryck	82	NMEA2000 Silverline varvräknare	93-95
Varvräknargivare	67	Timräknare	82	Vattentank	93-95
Adapters och avgastemperturgivare		Voltmätare	82	Bränsletank	93-95
Avgastemperatur	68	Amperemätare digital	82	Septiktank	93-95
Adapters	68	Lanternövervakning	82	Multitankpanel	93-95
Signalsplitter		Quartsur analog	82	Avgastemperatur	93-95
Signalsplitter	69	Roderläge	82	Vattentemperatur	93-95
Nivåvakt för länsump		Varvräknare med timräknare	82	Oljetemperatur	93-95
Nivåvakt för länsump	70	GPS-logg inkl. antenn	82	Oljetryck	93-95
Övriga produkter		Trimläge	82	Turbotryck	93-95
Summer	71	Digitalt bränsleinstrument	82	Timräknare	93-95
Läckagealarm	71	8 LED bränsleinstrument	82	Voltmätare	93-95
Roderlägesgivare		8 LED septitankinstrument	82	Amperemätare digital	93-95
Roderlägesgivare 150310	72	8 LED vatteninstrument	82	Lanternövervakning	93-95
Roderlägesgivare 150311	72	Whiteline instrument		Quartsur analog	93-95
Roderlägesgivare 150313	73	Vattentank	84	Roderläge	93-95
		Bränsletank	84	Trimläge	93-95
		Septiktank	84	Varvräknare	93-95
		Avgastemperatur	84	GPS-logg	93-95
		Vattentemperatur	84		
		Oljetemperatur	84		
		Oljetryck	84		
		Turbotryck	84		
		Timräknare	84		
		Voltmätare	84		
		Amperemätare digital	84		
		Lanternövervakning	84		
		Quartsur analog	84		
		Roderläge	84		
		Varvräknare med timräknare	84		
		GPS-logg inkl. antenn	84		
		Trimläge	84		
		Digitalt bränsleinstrument	84		

New products	4-5	Multi tank panels		Whiteline gauges	
NMEA2000		Multi tank panels	75	Water level	84
Introduction	13	Digital fuel gauge		Fuel level	84
N3 level sensor	14	Digital fuel gauge	76	Holding tank level	84
N5 level sensor	15	8 LED tank gauge		Exhaust temperature	84
N3H holding tank level sensor	16	8 LED tank gauge	77	Water temperature	84
N5H holding tank level sensor	17	Black Silverline gauges		Oil temperature	84
Tachometer NMEA2000	18	Water level	78	Oil pressure	84
Silverline NMEA2000 gauges	19	Fuel level	78	Turbo pressure	84
2" MFG Touch	20	Holding tank level	78	Hour meter digital	84
3" MFG Touch	22	Exhaust temperature	78	Volt meter	84
4,2" MFG Touch	24	Water temperature	78	Ammeter digital kit	84
3" MFG	26	Oil temperature	78	Navigation light kit	84
7" MFD Touch	28	Oil pressure	78	Clock gauge analogue	84
4,3" MFD	30	Turbo pressure	78	Rudder indicator	84
ASC (Analogue Signal Converter)	31	Hour meter digital	78	Tachometer with hour meter	84
GPS antenna	32	Volt meter	78	GPS Speedometer with antenna	84
Setup tool	33	Ammeter digital kit	78	Trim position	84
Rudder indicator	34	Navigation light kit	78	Digital fuel gauge	84
Introduction cables and connectors	36	Clock gauge analogue	78	GPS Speedo	
Starter kits	37	Rudder indicator	78	GPS Speedo	87
Connector assortment box	38	Tachometer with hour meter	78	Bezels	
Power cable	40	GPS Speedometer with antenna	78	Bezels in plastic	88
Power isolator	41	Trim position	78	Flush mounted stainless bezel	88
Drop cables / backbone cables	42	Digital fuel gauge	78	Spare parts	
Connectors	44	White Silverline gauges		Glass for gauges	89
Terminators	46	Water level	80	Power cable for gauges	89
Splitter boxes	48	Fuel level	80	O-rings for N3/S3	89
Through bulkhead connector	49	Holding tank level	80	Screws and gasket for N5/S5	89
Field installation connectors	50	Exhaust temperature	80	GPS antenna	90
Gender changers	51	Water temperature	80	Screws for flange ring	90
Protection caps	52	Oil temperature	80	Technical data level sensors	
SeaTalk NG cables	53	Oil pressure	80	N3 level sensor	91
Level sensors		Turbo pressure	80	N5 level sensor	91
TN fuel level sensor	54	Hour meter digital	80	N3H holding tank level sensor	91
S3-X Suzuki level sensor	55	Volt meter	80	N5H holding tank level sensor	91
S3-E level sensor	56	Ammeter digital kit	80	TN fuel level sensor	91
S3-A level sensor	57	Navigation light kit	80	S3 level sensor	91
S5-E level sensor	58	Clock gauge analogue	80	S5 level sensor	91
S5-A level sensor	59	Rudder indicator	80	S3H holding tank level sensor	91
S3H holding tank level sensor	61	Tachometer with hour meter	80	Technical data NMNEA2000 displays	
Mounting equipment N3/N3H/S3/S3H		GPS Speedometer with antenna	80	3" MFG Touch	92
Flanges	62	Trim position	80	4,2" MFG Touch	92
Stainless steel under ring	62	Digital fuel gauge	80	3" MFG	92
Welding nut R 1 1/4"	62	Blackline gauges		7" MFD Touch	92
Flange for holding tank sensor	62	Water level	82	4,3" MFD	92
Inspection hatches	63	Fuel level	82	Technical data gauges	
Adapter stainless	63	Holding tank level	82	NMEA2000 Water level	93-95
Adapter R 1 1/4" - R 1 1/2"	63	Exhaust temperature	82	NMEA2000 Fuel level	93-95
Temperature and pressure sensors		Water temperature	82	NMEA2000 Holding tank level	93-95
Temperature sensors	65	Oil temperature	82	NMEA2000 Water temperature	93-95
Oil pressure	66-67	Oil pressure	82	NMEA2000 Oil pressure	93-95
Turbo pressure	67	Turbo pressure	82	NMEA2000 Silverline tachometer	93-95
Tachometer inductive sensor	67	Hour meter digital	82	Water level	93-95
Adapters and exhaust temperature sensor		Volt meter	82	Fuel level	93-95
Exhaust temperature sensor	68	Ammeter digital kit	82	Holding tank level	93-95
Adapters	68	Navigation light kit	82	Multi tank panel	93-95
Signal splitter		Clock gauge analogue	82	Exhaust temperature	93-95
Signal splitter	69	Rudder indicator	82	Water temperature	93-95
Bilge pump switch		Tachometer with hour meter	82	Oil temperature	93-95
Bilge pump switch	70	GPS Speedometer with antenna	82	Oil pressure	93-95
Various products		Trim position	82	Turbo pressure	93-95
Buzzers	71	Digital fuel gauge	82	Hour meter digital	93-95
Leakage alarm	71	8 LED fuel level gauge	82	Volt meter	93-95
Rudder indicator sensors		8 LED holding tank gauge	82	Ammeter digital kit	93-95
Rudder indicator sensor 150310	72	8 LED water tank gauge	82	Navigation light kit	93-95
Rudder indicator sensor 150311	72	Whiteline gauges		Clock gauge analogue	93-95
Rudder indicator sensor 150313	73	Water level	84	Rudder indicator	93-95
		Fuel level	84	Trim position	93-95
		Holding tank level	84	Tachometer with hour meter	93-95
		Exhaust temperature	84	GPS Speedometer	93-95
		Water temperature	84		
		Oil temperature	84		
		Oil pressure	84		
		Turbo pressure	84		
		Hour meter digital	84		
		Volt meter	84		
		Ammeter digital kit	84		
		Navigation light kit	84		
		Clock gauge analogue	84		
		Rudder indicator	84		
		Tachometer with hour meter	84		
		GPS Speedometer with antenna	84		
		Trim position	84		
		Digital fuel gauge	84		
		GPS Speedo			
		GPS Speedo	87		
		Bezels			
		Bezels in plastic	88		
		Flush mounted stainless bezel	88		
		Spare parts			
		Glass for gauges	89		
		Power cable for gauges	89		
		O-rings for N3/S3	89		
		Screws and gasket for N5/S5	89		
		GPS antenna	90		
		Screws for flange ring	90		
		Technical data level sensors			
		N3 level sensor	91		
		N5 level sensor	91		
		N3H holding tank level sensor	91		
		N5H holding tank level sensor	91		
		TN fuel level sensor	91		
		S3 level sensor	91		
		S5 level sensor	91		
		S3H holding tank level sensor	91		
		Technical data NMNEA2000 displays			
		3" MFG Touch	92		
		4,2" MFG Touch	92		
		3" MFG	92		
		7" MFD Touch	92		
		4,3" MFD	92		
		Technical data gauges			
		NMEA2000 Water level	93-95		
		NMEA2000 Fuel level	93-95		
		NMEA2000 Holding tank level	93-95		
		NMEA2000 Water temperature	93-95		
		NMEA2000 Oil pressure	93-95		
		NMEA2000 Silverline tachometer	93-95		
		Water level	93-95		
		Fuel level	93-95		
		Holding tank level	93-95		
		Multi tank panel	93-95		
		Exhaust temperature	93-95		
		Water temperature	93-95		
		Oil temperature	93-95		
		Oil pressure	93-95		
		Turbo pressure	93-95		
		Hour meter digital	93-95		
		Volt meter	93-95		
		Ammeter digital kit	93-95		
		Navigation light kit	93-95		
		Clock gauge analogue	93-95		
		Rudder indicator	93-95		
		Trim position	93-95		
		Tachometer with hour meter	93-95		
		GPS Speedometer	93-95		



NMEA2000 Intruduktion

NMEA2000 är en plug-and-play kommunikationsstandard som används för att ansluta olika slags instrument, givare och displayer på båtar och fartyg. Detta tillåter enheter från olika tillverkare att kommunicera med varandra.

NMEA2000 produkterna ansluts via droppkablar till en huvudkabel, känd som stamnätskabeln. Stamnätskabeln strömsätter varje instrument och skickar data bland alla instrument i nätverket. Detta gör det möjligt för en display att visa många olika typer av information. Det låter också instrumenten fungera tillsammans, eftersom de delar information.

På stamkabeln ansluts en eller flera strömförsörjningskablar som strömsätter enheterna i nätverket. Var strömförsörjningen placeras är beroende på antalet enheter som ska drivas och var dessa är placerade i nätverket. För att ansluta en NMEA2000-enhet kopplas en droppkabel från enheten till en T-koppling som sitter på stamkabeln. För att nätverket ska fungera måste det sitta ändtermineringar i varje ända av stamkabeln.

Wema använder mikrokablar och kontakter som möjliggör max 100 meters stamnätskabel och maximalt 78 meter droppkablar. Varje droppkabel kan vara upp till 6 meter lång. I ett NMEA2000 nätverk kan det vara upp till 50 st enheter anslutna.

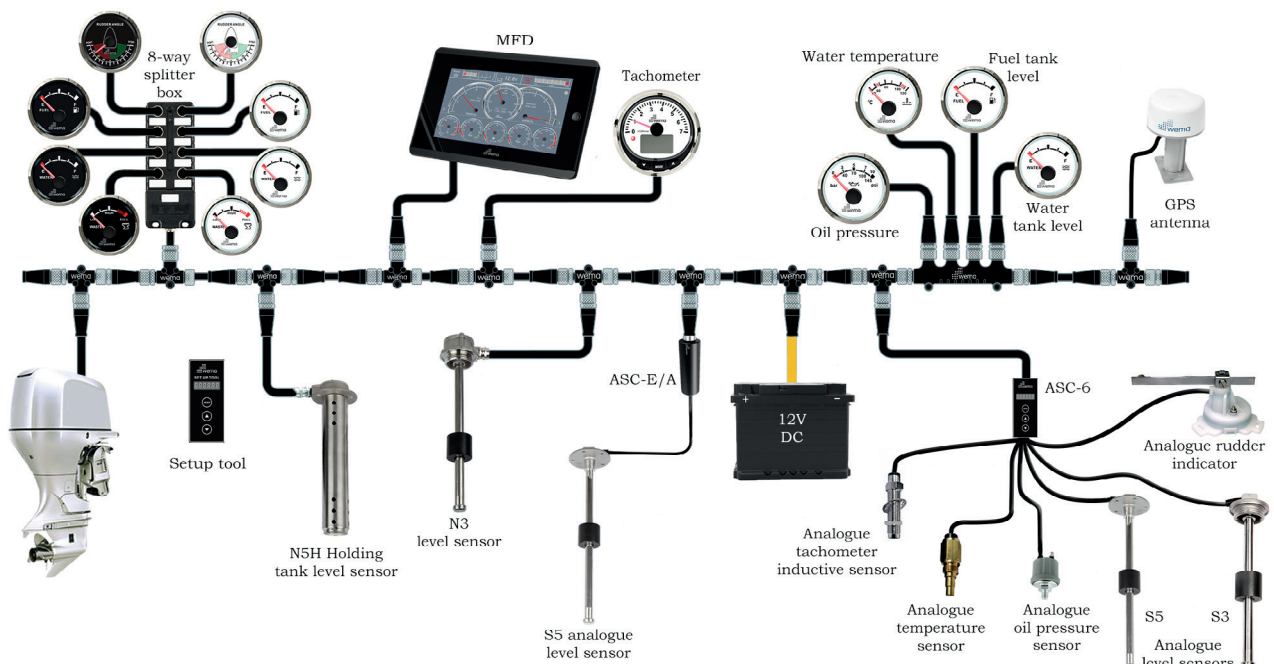
NMEA2000 Introduction

NMEA2000 is a plug-and-play communications standard used for connecting different kind of marine gauges, sensors and display units within ships and boats. It allows devices made by different manufacturers to communicate with each other.

The products that meet the NMEA2000 standard are connected via drop cables to one central cable, known as a backbone. The backbone powers each instrument and relays data among all of the instruments on the network. This allows one display unit to show many different types of information. It also allows the instruments to work together, since they share data.

On the backbone cable, one or more power cables supplying the NMEA2000 devices are connected. Where the power cable is installed depends on the number of devices to be powered and where these are located in the network. To connect a NMEA2000 device, a drop cable is connected from the device to a T-connector attached to the backbone cable. In order for the network to function properly, there must be a terminator at each end of the backbone cable.

Wema are using micro cables and connector which allows a maximum of 100 meters backbone cable and a total maximum of 78 meters drop cables. Each drop cable can be up to 6 meters long. In a NMEA2000 network there can be up to 50 devices connected.



14 N3 NMEA2000 nivågivare, R 1 1/4" N3 NMEA2000 level sensor, R 1 1/4"

NMEA2000 nivågivare, R 1 1/4"

Marknadens mest pålitliga, underhållsfria och noggranna tankgivare, finns nu för att kopplas direkt in i ett NMEA2000 nätverk. Den är dessutom mycket enkel att montera. Wemas konstruktion ger en pålitlig nivåkontroll även vid svåra förhållanden.

Lämplig för bränsle, vatten och många andra vätskor. Finns som standard i längder från 150-1200 mm.

Levereras default som bränslegivare. Kan ändras med hjälp av Wema installationsverktyg, art. nr. 220007.

N3 NMEA2000 level sensor, R 1 1/4"

The most reliable and maintenance free high accuracy tank sensor on the market, now with a plug and play NMEA2000 connector. It's also very easy to install. Wema's design provides a reliable level sensor even in difficult conditions.

Suitable for fuel, water and many other liquids. Available as standard in lengths from 150 mm to 1200 mm.

Delivered default as fuel sensor. Can be changed with help of Wema setup tool, part no 220007.



Specifikationer:

- Hög noggrannhet
- Tillverkad av rostfritt syrafast stål
- Utsignal: NMEA2000
- Kabel & kontakt: 990 mm +/-30 med NMEA2000 Micro hane
- Drifttemperatur -40°C till +85°C
- Strömförsörjning: 12 V
- Håltagning: BSP R 1 1/4"
- IP klass: IP65
- Givarhuvudets ytterdiameter: 56 mm
- Givarhuvudets höjd ovanför tanken: 27 mm
- LEN = 1

Art.nr/Part no Längd/Length Noggrannhet/Accuracy

Art.nr/Part no	Längd/Length	Noggrannhet/Accuracy
230150	150 mm	10 mm
230200	200 mm	10 mm
230225	225 mm	10 mm
230250	250 mm	10 mm
230275	275 mm	10 mm
230300	300 mm	10 mm
230350	350 mm	10 mm
230400	400 mm	10 mm
230450	450 mm	16 mm
230500	500 mm	16 mm
230550	550 mm	16 mm
230600	600 mm	16 mm
230650	650 mm	16 mm
230700	700 mm	16 mm
230750	750 mm	16 mm
230800	800 mm	16 mm
230850	850 mm	16 mm
230900	900 mm	16 mm
230950	950 mm	16 mm
231000	1000 mm	16 mm
231100	1100 mm	16 mm
231200	1200 mm	16 mm

Reservdelar/Spare parts

Art.nr/Part no	Modell/Model
160060	O-ringar, 2-pack NBR O-rings, 2-pack NBR
160063	O-ringar, 2-pack Viton O-rings, 2-pack Viton

ISO 8846
MARINE



Specifications:

- High accuracy reading
- Manufactured by SUS316 stainless steel
- Output: NMEA2000
- Cable and connector: 990 mm +/-30 mm with NMEA2000 Micro male
- Operating temperature -40°C to +85°C
- Power supply: 12 V
- Drill hole: BSP R 1 1/4"
- IP rating: IP65
- Outer diameter of the sensor head: 56 mm
- Height of the sensor head above the tank: 27 mm
- LEN = 1

N5 NMEA2000 nivågivare, 5 hål SAE-std N5 NMEA2000 level sensor, SAE 5 hole pattern

N5 NMEA2000 nivågivare, 5 hål SAE-std

Marknadens mest pålitliga, underhållsfria och noggranna tankgivare, finns nu för att kopplas direkt i ett NMEA2000 nätverk. Den är dessutom mycket enkel att montera. Wemas konstruktion ger en pålitlig nivåkontroll även vid svåra förhållanden.

Lämplig för bränsle, vatte och många andra vätskor. Finns som standard i längder från 150-1200 mm.

Levereras default som bränslegivare. Kan ändras med hjälp av Wema installationsverktyg, art. nr. 220007.

N5 NMEA2000 level sensor, SAE 5 hole pattern

The most reliable and maintenance free high accuracy tank sensor on the market, now with a plug and play NMEA2000 connector. It's also very easy to install. Wema's design provides a reliable level sensor even in difficult conditions.

Suitable for fuel, water and many other liquids. Available as standard in lengths from 150 mm to 1200 mm.

Delivered default as fuel sensor. Can be changed with help of Wema setup tool, part no 220007.

ISO 8846
MARINE



Art.nr/Part no Längd/Length Noggrannhet/Accuracy

Art.nr/Part no	Längd/Length	Noggrannhet/Accuracy
250150	150 mm	10 mm
250200	200 mm	10 mm
250225	225 mm	10 mm
250250	250 mm	10 mm
250275	275 mm	10 mm
250300	300 mm	10 mm
250350	350 mm	10 mm
250400	400 mm	10 mm
250450	450 mm	16 mm
250500	500 mm	16 mm
250550	550 mm	16 mm
250600	600 mm	16 mm
250650	650 mm	16 mm
250700	700 mm	16 mm
250750	750 mm	16 mm
250800	800 mm	16 mm
250850	850 mm	16 mm
250900	900 mm	16 mm
250950	950 mm	16 mm
251000	1000 mm	16 mm
251100	1100 mm	16 mm
251200	1200 mm	16 mm

Reservdelar/Spare parts

Art.nr/Part no Modell/Model

160061	NBR packning och 5 st. skruv NBR gasket and 5 screws
160064	Viton packning och 5 st. skruv Viton gasket and 5 screws

Specifikationer:

- Hög noggrannhet
- Tillverkad av rostfritt syrafast stål
- Utsignal: NMEA2000
- Kabel & kontakt: 990 mm +/-30 mm med NMEA2000 Micro hane
- Drifttemperatur -40°C till +85°C
- Strömförsörjning: 12 V
- Montering: Standard SAE 5 hålbild
- IP klass: IP65
- Givarhuvudets ytterdiameter: 69 mm
- Givarhuvudets höjd ovanför tanken: 23 mm
- LEN = 1

Specifications:

- High accuracy reading
- Manufactured by SUS316 stainless steel
- Output: NMEA2000
- Cable and connector: 990 mm +/-30 mm with NMEA2000 Micro male
- Operating temperature -40°C to +85°C
- Power supply: 12 V
- Installation: Standard SAE 5 hole pattern
- IP rating: IP65
- Outer diameter of the sensor head: 69 mm
- Height of the sensor head above the tank: 23 mm
- LEN = 1

16 N3H NMEA2000 septiktanksgivare, R 1 ¼” N3H NMEA2000 holding tank level sensor, R 1 ¼”



N3H NMEA2000 septiktanksgivare, R 1 ¼”

Wema NMEA2000 givare med hög upplösning i rostfritt stål ger säkra indikationer när septiktanken behöver tömmas. Tål tuffa tag och vakuumsugning. Lätt att rengöra då det skyddande röret går att plocka isär utan verktyg.

Lämplig för grå- och svartvatten, bränsle, vatten och många andra vätskor. Finns i fem olika längder som standard.

Levereras default som septikgivare. Kan ändras med hjälp av Wema installationsverktyg, art. nr. 220007.

N3H NMEA2000 holding tank level sensor, R 1 ¼”

Wema high accuracy NMEA2000 stainless steel sensor provides reliable indication for when the holding tank needs emptying. Withstand heavy use and vacuum emptying. Easy to clean as the protective tube can be removed without tools.

Suitable for grey and black water, fuel, water and many other liquids. Available in five different lengths as standard.

Delivered default as holding tank sensor. Can be changed with help of Wema setup tool, part no 220007.

Art.nr/Part no Längd/Length Noggrannhet/Accuracy

Art.nr/Part no	Längd/Length	Noggrannhet/Accuracy
270205	205 mm	10 mm
270305	305 mm	10 mm
270410	410 mm	10 mm
270510	510 mm	16 mm
270760	760 mm	16 mm

Reservdelar/Spare parts

Art.nr/Part no Modell/Model

160060	O-ringar, 2-pack NBR O-rings, 2-pack NBR
160063	O-ringar, 2-pack Viton O-rings, 2-pack Viton

Specifikationer:

- Hög noggrannhet
- Tillverkad av rostfritt syrafast stål
- Utsignal: NMEA2000
- Kabel & kontakt: 990 mm +/-30 mm med NMEA2000 Micro hane
- Driftstemperatur -40°C till +85°C
- Strömförsörjning: 12 V
- Håltagning: BSP R 1 ¼”
- IP klass: IP65
- Givarhuvudets ytterdiameter: 56 mm
- Givarhuvudets höjd ovanför tanken: 27 mm
- LEN = 1

Specifications:

- High accuracy reading
- Manufactured by SUS316 stainless steel
- Output: NMEA2000
- Cable and connector: 990 mm +/-30 mm with NMEA2000 Micro male
- Operating temperature -40°C to +85°C
- Power supply: 12 V
- Drill hole: BSP R 1 ¼”
- IP rating: IP65
- Outer diameter of the sensor head: 56 mm
- Height of the sensor head above the tank: 27 mm
- LEN = 1

N5H NMEA2000 septiktanksgivare, 5 hål SAE-std N5H NMEA2000 holding tank level sensor, SAE 5 hole pattern



ISO 8846
MARINE



N5H NMEA2000 septiktanksgivare, 5 hål SAE-std

Wema NMEA2000 givare med hög upplösning i rostfritt stål ger säkra indikationer när septiktanken behöver tömmas. Tål tuffa tag och vakuumsugning. Lätt att rengöra då det skyddande röret går att plocka isär utan verktyg.

Lämplig för grå- och svartvatten, bränsle, vatten och många andra vätskor. Finns i fem olika längder som standard.

Levereras default som septikgivare. Kan ändras med hjälp av Wema installationsverktyg, art. nr. 220007.

N5H NMEA2000 holding tank level sensor, SAE 5 hole pattern

Wema high accuracy NMEA2000 stainless steel sensor provides reliable indication for when the holding tank needs emptying. Withstand heavy use and vacuum emptying. Easy to clean as the protective tube can be removed without tools.

Suitable for grey and black water, fuel, water and many other liquids. Available in five different lengths as standard.

Delivered default as holding tank sensor. Can be changed with help of Wema setup tool, part no 220007.

Art.nr/Part no Längd/Length Noggrannhet/Accuracy

280205	205 mm	10 mm
280305	305 mm	10 mm
280410	410 mm	10 mm
280510	510 mm	16 mm
280760	760 mm	16 mm

Reservdelar/Spare parts

Art.nr/Part no Modell/Model

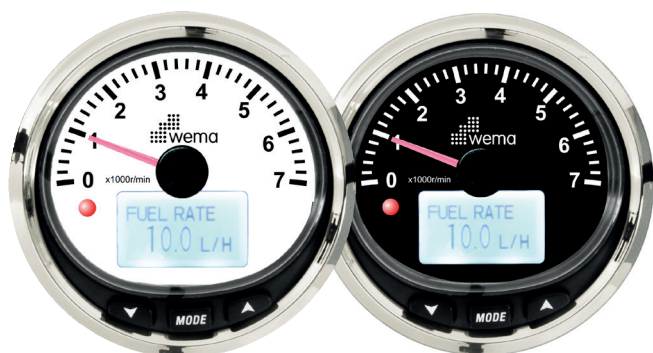
160061	NBR Packningar och 5 st. skruv NBR Gasket and 5 screws
160064	Viton packning och 5 st. skruv Viton gasket and 5 screws

Specifikationer:

- Hög noggrannhet
- Tillverkad av rostfritt syrafast stål
- Utsignal: NMEA2000
- Kabel & kontakt: 990 mm +/-30 mm med NMEA2000 Micro hane
- Driftstemperatur -40°C till +85°C
- Strömförsörjning: 12 V
- Montering: Standard SAE 5 hålbild
- IP klass: IP65
- Givarhuvudets ytterdiameter: 69 mm
- Givarhuvudets höjd ovanför tanken: 23 mm
- LEN = 1

Specifications:

- High accuracy reading
- Manufactured by SUS316 stainless steel
- Output: NMEA2000
- Cable and connector: 990 mm +/-30 mm with NMEA2000 Micro male
- Operating temperature -40°C to +85°C
- Power supply: 12 V
- Installation: Standard SAE 5 hole pattern
- IP rating: IP65
- Outer diameter of the sensor head: 69 mm
- Height of the sensor head above the tank: 23 mm
- LEN = 1



Specifikationer:

- Modell: Silverlineinstrument med rostfri syrafast slimmad sarg
- Insignal: NMEA2000
- Kabel & kontakt: 1000 mm +/-30 mm med NMEA2000 Micro hane
- Arbetsområde: 7000 rpm
- Röd bakgrundsbelysning
- Driftstemperatur -25 till +70°C
- Vattentät, IP67
- Resistent mot ozon, UV och saltvatten
- Helt korrosionsskyddad
- Strömförsörjning: 12 V
- LEN = 1
- Håltagning: 85 mm
- Ytermått: 97 mm
- Djup: 75 mm

Funktioner:

- Varvtal
- Trim/tilt
- Bränsleförbrukning (LPH eller GPH)
- Bränslenivå
- Motortemperatur (Celsius eller Fahrenheit)
- Oljetryck (BAR eller PSI)
- Motortimmar
- Batterispänning
- Låg oljenivå (i oljetank)

Alarm för:

- Motorlampa (Check engine)
- Hög motortemperatur
- Lågt oljetryck
- Låg spänning
- Servicelampa

NMEA2000 Silverline varvräknare

Varvräknaren är ovärderlig för den som vill ha överblick på motorns gång. Instrumentet kontrollerar tomgång, normalgång och toppbelastning. Även bra vid val av rätt propeller och för maximal bränsleekonomi.

Wemas NMEA2000 varvräknare kan ersätta NMEA2000 OEM varvräknare. LCD displayen kan bl.a. visa felkoder, alarm, motortimmar och bränsleförbrukning.

Levereras med en styck 1 m NMEA2000 droppkabel/stamnät med hon- och hankontakt.

NMEA2000 Silverline tachometer

The tachometer is invaluable if you want to see how your engine is running. The gauge checks idling, normal running and peak load. Also useful when choosing the right propeller and for the maximum fuel economy.

The Wema NMEA2000 tachometer can replace NMEA2000 OEM tachometers. The sunlight readable LCD display can show fault codes, alarms, engine hours, fuel consumption among other things.

Delivered with one 1 m NMEA2000 drop cable with female and male connector.

Art.nr/Part no Modell/Model

210686	Svart/Black Silverline 7000 rpm
210687	Vit/White Silverline 7000 rpm
220021	Reservkabel/Spare cable

Specifications:

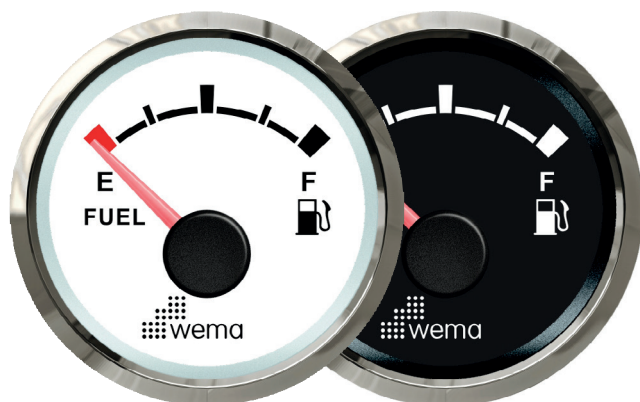
- Model: Silverline gauge with, stainless steel, slim bezel, acid resistant
- Input: NMEA2000
- Cable and connector: 1000 mm +/-30 mm with NMEA2000 Micro male
- Working range: 7000 rpm
- Red backlight
- Operating temperature -25 to +70°C
- Waterproof, IP67
- Resistant to ozone, UV and saltwater
- Fully corrosion protected
- Power supply: 12 V
- LEN = 1
- Drill hole: 85 mm
- Outer dimension: 97 mm
- Depth: 75 mm

Functions:

- Engine RPM
- Engine trim/tilt
- Fuel rate (LPH or GPH)
- Fuel level
- Engine temp (Celsius or Fahrenheit)
- Oil pressure (BAR or PSI)
- Engine total hours
- Battery voltage
- Low oil level (in oil tank)

Alarms for:

- Check engine
- High temperature
- Low oil pressure
- Charge indicator
- Maintenance needed



NMEA2000 Silverline instrument

Instrumenten har sargar av rostfritt syrafast stål och välvda glas vilket ger ett mycket exklusivt utseende. Enkla att koppla in i ett NMEA2000 nätverk.

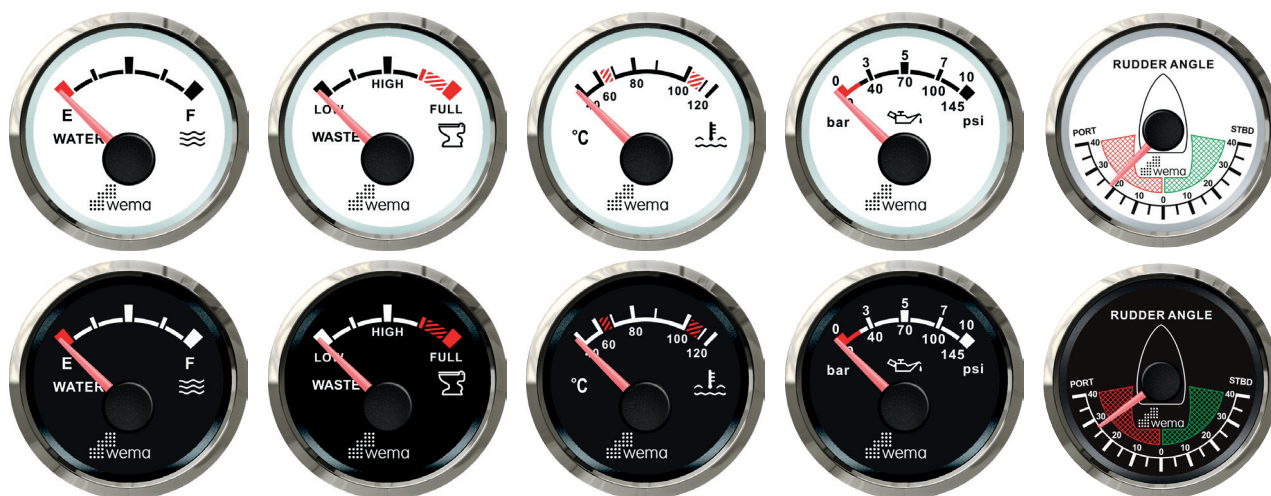
Levereras med en styck 1 m NMEA2000 droppkabel/stamnät med hon- och hankontakt.

NMEA2000 Silverline gauges

The gauges has stainless steel bezels and arched glass which gives a very exclusive look. Easy to connect into a NMEA2000 network.

Delivered with one 1 m NMEA2000 drop cable with female and male connector.

Modell/Model	Art. nr/Part no	
	Svart/black	Vit/White
Bränsletank/Fuel tank	210620	210624
Vattentank/Water tank	210610	210614
Septiktank/Holding tank	210697	210698
Vattentemperatur/Water temperature	210655	210659
Oljetryck 10 bar/Oil pressure 10 bar	210676	210677
Roderläge/Rudder indicator	210621	210622



Specifikationer:

- Modell: Silverlineinstrument med rostfri syrafast slimmad sarg
- Insignal: NMEA2000
- Kabel & kontakt: 1000 mm +/-30 mm med NMEA2000 Micro hane
- Röd bakgrundsbelysning
- Driftstemperatur -25 till +70°C
- Vattentät, IP67
- Resistent mot ozon, UV och saltvatten
- Helt korrosionsskyddad
- Håltagning: 52 mm
- Ytermått: 56 mm
- Djup: 85 mm
- LEN = 1

Specifications:

- Model: Silverline gauge with, stainless steel, slim bezel, acid resistant
- Input: NMEA2000
- Cable and connector: 1000 mm +/-30 mm with NMEA2000 Micro male
- Red backlight
- Operating temperature -25 to +70°C
- Waterproof, IP67
- Resistant to ozone, UV and saltwater
- Fully corrosion protected
- Drill hole diameter: 52 mm
- Outer diameter: 56 mm
- Depth: 85 mm
- LEN = 1

20 NMEA2000 MFG 2" (Multi Functional Gauge) med pekskärm
NMEA2000 MFG 2" (Multi Functional Gauge) touch screen



NMEA2000 MFG 2" (Multi Functional Gauge) med pekskärm NMEA2000 MFG 2" (Multi Functional Gauge) touch screen

MFG 2" pekskärm

NMEA2000 MFG (Multi Functional Gauge)

Wema MFG touch är ett 2" LCD multifunktionsinstrument i färg med pekskärm som visar data i realtid. Man väljer funktionen som visas, och det kan vara:

- Varvtal, (4000/6000/8000)
- Motortimmar
- Fart, (Knop, Km/h, Mph)
- Oljetryck, (PSI/BAR)
- Vattentemperatur
- Spänning, (12V/24V)
- Roderläge
- Trimplan
- Bränslenivå
- Vattennivå
- Septiknivå
- Turbotryck

Det är lätt att byta mellan de olika funktionerna beroende på vad man vill ska visas för stunden. Det har även olika varningsfunktioner. Vidare går det även att välja mellan vit, svart, blå och grå bakgrund. Allt detta i ett och samma instrument!

Wema MFG är robust och vattentät, tillverkad för marin användning. Levereras med en styck 1 m NMEA2000 droppkabel med hon- och hankontakt.

Specifikationer:

- Display: Ljusstark 2" LCD pekskärm som är läsbar i solljus
- Skärmmupplösning: 480x480 bildpunkter
- Insignal: NMEA2000 eller analog signal
- Kabel & kontakt: 1000 mm kabel
- Driftstemperatur -20 till +70°C
- IP klass: IP67
- Resistent mot ozon, UV och saltvatten
- Strömförsörjning: 12V (via NMEA2000 nätverket) eller 9-32V med analog anslutning.
- Håltagning: 52 mm
- Djup: 55 mm
- LEN= 2

MFG 2" touch

NMEA2000 MFG (Multi-Functional Gauge)

The Wema MFG touch is a 2" color LCD multifunction instrument with a touch screen that displays data in real time. You select one function that is displayed, and it can be:

- RPM, (4000/6000/8000)
- Engine hours
- Speed, (Knots, Km/h, Mph)
- Oil pressure, (PSI/BAR)
- Water temperature
- Voltage, (12V/24V)
- Rudder position
- Trim level
- Fuel level
- Water level
- Holding tank level
- Turbo pressure

It's easy to change between the different functions depending on what you want to see at the moment. It also has various warning functions. Furthermore, it is also possible to choose between different background colors, black, white, blue and gray. All this in one and the same instrument!

Wema MFG is robust and waterproof, manufactured for marine use. Supplied with a 1 m NMEA2000 drop cable with female and male connector.

Specifications:

- Display: 2" LCD sunlight viewable touch screen
- Screen resolution: 480x480 px
- Input: NMEA2000 or analogue signal
- Cable and connector: 1000 mm cable
- Operating temperature -20 to +70°C
- IP rating: IP67
- Resistant to ozone, UV and saltwater
- Power supply: 12 V (via the NMEA2000 network) or 9-32V with analogue connection
- Drill hole: 52 mm
- Depth: 55 mm
- LEN= 2



Art.nr/Part no Modell/Model

220050	MFG 2" med pekskärm MFG 2" touch screen
--------	--

22 NMEA2000 MFG 3" (Multi Functional Gauge) med pekskärm
NMEA2000 MFG 3" (Multi Functional Gauge) touch screen



NMEA2000 MFG 3" (Multi Functional Gauge) med pekskärm NMEA2000 MFG 3" (Multi Functional Gauge) touch screen

MFG 3" pekskärm

Wema MFG touch är ett 3" LCD multifunktionsinstrument i färg med pekskärm som visar motordata i realtid. Instrumentet har flera valmöjligheter med 8 olika displaysidor att välja mellan. Instrumentet kan ta emot information från NMEA2000 nätverket såväl som från analoga signaler.

Det som visas är;

- Fart (15/30/60 knop, km/h, mph är valbart)
- Varvtal (4000, 6000 och 8000 varv är valbart)
- Motortimmar
- Oljetryck
- Vattentemperatur
- Spänning
- Bränsletanknivå
- Varningslampor

I instrumentet finns även bakgrunderna vit, svart, mörkgrå och mörkblå att välja mellan.

Wema MFG är robust och vattentät, tillverkad för marin användning. Levereras med en styck 1 m NMEA2000 droppkabel med hon- och hankontakt samt ytterligare en kabel för anslutning till analoga givare (istället för NMEA2000).

MFG 3" touch

The Wema MFG is a 3" LCD dedicated multi functional gauge with a colour touch display which shows real time engine data. The gauge has several options with 8 different display pages to choose from. The gauge can receive information from the NMEA2000 network as well as from analogue signals.

It is showing;

- Speed (15/30/60 knots, km/h or mph is selectable)
- RPM (4000, 6000 and 8000 rpm is selectable)
- Engine hours
- Oil pressure
- Water temperature
- Voltage
- Fuel tank level
- Warning lights

The instrument also has the backgrounds white, black, dark grey and dark blue to choose from.

The Wema MFG is a robust and waterproof gauge for marine use. Delivered with one 1 m NMEA2000 drop cable with female and male connector and one cable for analogue connection (instead of NMEA2000 connection).



Art.nr/Part no Modell/Model

220030	MFG 3" med pekskärm MFG 3" touch screen
--------	--

Specifikationer:

- Display: Ljusstark 3" LCD pekskärm som är läsbar i solljus
- Skärmapplösning: 432x432 bildpunkter
- Insignal: NMEA2000 eller analog signal
- Kabel & kontakt: 1000 mm med NMEA2000 Micro hane samt en analog 1000 mm kabel
- Driftstemperatur -30 till +85°C
- IP klass: IP67
- Resistent mot ozon, UV och saltvatten
- Strömförsörjning: 12V (via NMEA2000 nätverket) eller 9-32V med analog anslutning.
- Håltagning: 96,6 mm
- Ytermått: 103 mm
- Djup: 85 mm (inkl. kabel och kontakt)
- LEN= 4

Specifications:

- Display: 3" LCD sunlight viewable touch screen
- Screen resolution: 432x432 px
- Input: NMEA2000 or analogue signal
- Cable and connector: 1000 mm with NMEA2000 Micro male and one analogue signal 1000 mm long cable
- Operating temperature -30 to +85°C
- IP rating: IP67
- Resistant to ozone, UV and saltwater
- Power supply: 12 V (via the NMEA2000 network) or 9-32V with analogue connection
- Drill hole: 96,6 mm
- Outer diameter: 103 mm
- Depth: 85 mm (incl. cable and connector)
- LEN= 4

24 NMEA2000 MFG 4,2" (Multi Functional Gauge) med pekskärm
NMEA2000 MFG 4,2" (Multi Functional Gauge) touch screen



NMEA2000 MFG 4,2" (Multi Functional Gauge) med pekskärm

NMEA2000 MFG 4,2" (Multi Functional Gauge) touch screen

MFG 4,2" pekskärm

Wema MFG touch är ett 4,2" LCD multifunktionsinstrument i färg med pekskärm som visar motordata i realtid. Instrumentet har flera valmöjligheter med 8 olika displaysidor att välja mellan. Instrumentet kan ta emot information från NMEA2000 nätverket såväl som från analoga signaler.

Det som visas är;

- Fart (15/30/60 knop, km/h, mph är valbart)
- Varvtal (4000, 6000 och 8000 varv är valbart)
- Motortimmar
- Oljetryck
- Vattentemperatur
- Spänning
- Bränsletanknivå
- Varningslampor

I instrumentet finns även bakgrunderna vit, svart, mörkgrå och mörkblå att välja mellan.

Wema MFG är robust och vattentät, tillverkad för marin användning. Levereras med en styck 1 m NMEA2000 droppkabel med hon- och hankontakt samt ytterligare en kabel för anslutning till analoga givare (istället för NMEA2000).

MFG 4,2" touch

The Wema MFG is a 4,2" LCD dedicated multi functional gauge with a colour touch display which shows real time engine data. The gauge has several options with 8 different display pages to choose from. The gauge can receive information from the NMEA2000 network as well as from analogue signals.

It is showing;

- Speed (15/30/60 knots, km/h or mph is selectable)
- RPM (4000, 6000 and 8000 rpm is selectable)
- Engine hours
- Oil pressure
- Water temperature
- Voltage
- Fuel tank level
- Warning lights

The instrument also has the backgrounds white, black, dark grey and dark blue to choose from.

The Wema MFG is a robust and waterproof gauge for marine use. Delivered with one 1 m NMEA2000 drop cable with female and male connector and one cable for analogue connection (instead of NMEA2000 connection).



Art.nr/Part no Modell/Model

220031	MFG 4,2" med pekskärm MFG 4,2" touch screen
--------	--



Specifikationer:

- Display: Ljusstark 4,2" LCD pekskärm som är läsbar i solljus
- Skärmupplösning: 720x720 bildpunkter
- Insignal: NMEA2000 eller analog signal
- Kabel & kontakt: 1000 mm med NMEA2000 Micro hane samt en analog 1000 mm kabel
- Driftstemperatur -30 till +85°C
- IP klass: IP67
- Resistent mot ozon, UV och saltvatten
- Strömförsörjning: 12V (via NMEA2000 nätverket) eller 9-32V med analog anslutning.
- Håltagning: 134 mm
- Ytermått: 140 mm
- Djup: 85 mm (inkl. kabel och kontakt)
- LEN= 4

Specifications:

- Display: 4,2" LCD sunlight viewable touch screen
- Screen resolution: 720x720 px
- Input: NMEA2000 or analogue signal
- Cable and connector: 1000 mm with NMEA2000 Micro male and one analogue signal 1000 mm long cable
- Operating temperature -30 to +85°C
- IP rating: IP67
- Resistant to ozone, UV and saltwater
- Power supply: 12 V (via the NMEA2000 network) or 9-32V with analogue connection
- Drill hole: 134 mm
- Outer diameter: 140 mm
- Depth: 85 mm (incl. cable and connector)
- LEN= 4

26 NMEA2000 MFG 3" (Multi Functional Gauge)
NMEA2000 MFG 3" (Multi Functional Gauge)



NMEA2000 MFG 3" (Multi Functional Gauge) NMEA2000 MFG 3" (Multi Functional Gauge)

NMEA2000 3" MFG (Multi Functional Gauge)

Wema MFG är ett 3" LCD multifunktionsinstrument i färg som visar motordata i realtid. Instrumentet har flera valmöjligheter med 4 olika displaysidor att välja mellan. Instrumentet kan ta emot information från NMEA2000 nätverket såväl som från analoga signaler.

Det som visas är;

- Fart (15/30/60 knop, km/h, mph är valbart)
- Varvtal (4000, 6000 och 8000 varv är valbart)
- Motortimmar
- Oljetryck
- Vattentemperatur
- Spänning
- Bränsletanknivå
- Varningslampor

I instrumentet finns även bakgrunderna vit, svart, mörkgrå och mörkblå att välja mellan.

Wema MFG är robust och vattentät, tillverkad för marin användning.

Levereras med en styck 1 m NMEA2000 droppkabel med hon- och hankontakt samt ytterligare en kabel för anslutning till analoga givare (istället för NMEA2000).



Specifikationer:

- Display: Ljusstark 3" LCD skärm som är läsbar i solljus
- Skärmpupplösning: 432x432 bildpunkter
- Insignal: NMEA2000 eller analog signal
- Kabel & kontakt: 1000 mm med NMEA2000 Micro hane samt en analog 1000 mm kabel
- Driftstemperatur -30 till +85°C
- IP klass: IP67
- Resistent mot ozon, UV och saltvatten
- Strömförsörjning: 12V (via NMEA2000 nätverket) eller 9-32V med analog anslutning.
- Håltagning: 100 mm
- Ytermått: 111,6 mm
- Djup: 75 mm (inkl. kabel och kontakt)
- LEN= 4

NMEA2000 3" MFG (Multi Functional Gauge)

The Wema MFG is a 3" LCD dedicated multi functional gauge with a colour display which shows real time engine data. The gauge has several options with 4 different display pages to choose from. The gauge can receive information from the NMEA2000 network as well as from analogue signals.

It is showing;

- Speed (15/30/60 knots, km/h or mph is selectable)
- RPM (4000, 6000 and 8000 rpm is selectable)
- Engine hours
- Oil pressure
- Water temperature
- Voltage
- Fuel tank level
- Warning lights

The instrument also has the backgrounds white, black, dark grey and dark blue to choose from.

The Wema MFG is a robust and waterproof gauge for marine use.

Delivered with one 1 m NMEA2000 drop cable with female and male connector and one cable for analogue connection (instead of NMEA2000 connection).

Art.nr/Part no Modell/Model

220027	NMEA2000 3" MFG Multi Functional Gauge
--------	--

Specifications:

- Display: 3" LCD sunlight viewable
- Screen resolution: 432x432 px
- Input: NMEA2000 or analogue signal
- Cable and connector: 1000 mm with NMEA2000 Micro male and one analogue signal 1000 mm long cable
- Operating temperature -30 to +85°C
- IP rating: IP67
- Resistant to ozone, UV and saltwater
- Power supply: 12 V (via the NMEA2000 network) or 9-32V with analogue connection
- Drill hole: 100 mm
- Outer diameter: 111,6 mm
- Depth: 75 mm (incl. cable and connector)
- LEN= 4

28 NMEA2000 MFD 7,0" (Multi Funktions Display) med pekskärm
NMEA2000 MFD 7,0" (Multi Functional Display) with touch screen



NOW ALSO AVAILABLE FOR DUAL ENGINES

2 ENGINES



NMEA2000 MFD 7,0" (Multi Funktions Display) med pekskärm NMEA2000 MFD 7,0" (Multi Functional Display) with touch screen

NMEA2000 MFD 7,0" pekskärm

Wema MFD 7,0" är en 7" TFT multidisplay i färg med pekskärm som visar motordata i realtid. Det som visas är exempelvis oljetryck, vattentemperatur, spänning och varvtal. Den kan även visa NMEA2000 data såsom vatten-, och bränslenivå etc. Displayen har flera valmöjligheter med 3 olika displaysidor att välja mellan, varav en kan visa information från dubbla motorer. Det är också möjligt att ställa in egna personliga alarm och olika språk.

Wema MFD 7,0" är robust och vattentät, tillverkad för marin användning. Levereras med en styck 1 m NMEA2000 droppkabel med hon- och hankontakt.

NMEA2000 MFD 7,0" touch screen

The Wema MFD 7,0" is a 7" TFT dedicated engine control colour display with touchscreen which shows real time engine data such as oil pressure, water temperature, voltage, engine RPM etc. It is also capable to show NMEA2000 data such as water level, fuel level and more. The display has several options with 3 different display pages to choose from, one of which can show information from dual engines. It is also possible to set up your own personalized alarms and different languages.

The Wema MFD 7,0" is a robust and waterproof unit for marine use. Delivered with one 1 m NMEA2000 drop cable with female and male connector.



Art.nr/Part no Modell/Model

220029	NMEA2000 MFD 7,0" Multi Function Display
--------	--

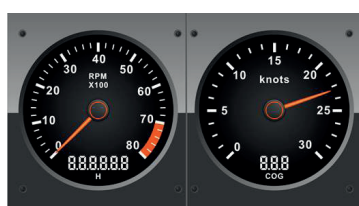
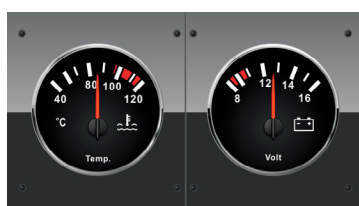


Specifikationer:

- Display: Ljusstark 7" TFT pekskärm som är läsbar i solljus
- Skärmlupplösning: 800x480 bildpunkter
- Insignal: NMEA2000
- Kabel & kontakt: 1000 mm med NMEA2000 Micro hane
- Driftstemperatur -20 till +70°C
- IP klass: IP67
- Resistent mot ozon, UV och saltvatten
- Strömförsörjning: 12V (via NMEA2000 nätverket)
- Håltagning: 199 x 116 mm
- Ytermått: 212 x 136 mm
- Djup: 135 mm (inkl. kabel och kontakt)
- LEN= 8

Specifications:

- Display: 7" TFT sunlight viewable touch screen
- Screen resolution: 800x480 px
- Input: NMEA2000
- Cable and connector: 1000 mm with NMEA2000 Micro male
- Operating temperature -20 to +70°C
- IP rating: IP67
- Resistant to ozone, UV and saltwater
- Power supply: 12 V (via the NMEA2000 network)
- Drill hole: 199 x 116 mm
- Outer dimension: 212 x 136 mm
- Depth: 135 mm (incl. cable and connector)
- LEN= 8



NMEA2000 MFD 4,3" (Multi Funktions Display)

Wema MFD 4,3" är en 4,3" TFT multidisplay i färg som visar motordata i realtid. Det som visas är exempelvis oljetryck, vattentemperatur, spänning och varvtal. Den kan även visa NMEA2000 data såsom vatten-, och bränslenivå etc. Det är också möjligt att ställa in egna personliga alarm och olika språk. Wema MFD 4,3" är robust och vattentät, tillverkad för marin användning.

Levereras med en styck 1 m NMEA2000 droppkabel med hon- och hankontakt.

NMEA2000 MFD 4,3" (Multi Functional Display)

The Wema MFD 4,3" is a 4,3" TFT dedicated engine control colour display which shows real time engine data such as oil pressure, water temperature, voltage, engine RPM etc. It is also capable to show NMEA2000 data such as water level, fuel level and more. It is also possible to set up your own personalized alarms and different languages. The Wema MFD 4,3" is a robust and waterproof unit for marine use.

Delivered with one 1 m NMEA2000 drop cable with female and male connector.

Art.nr/Part no Modell/Model

220028	NMEA2000 MFD 4,3" Multi Functional Display
--------	--



Specifikationer:

- Display: 4,3" TFT skärm
- Skärmupplösning: 480x272 bildpunkter
- Insignal: NMEA2000
- Kabel & kontakt: 1000 mm med NMEA2000 Micro hane
- Driftstemperatur -20 till +70°C
- IP klass: IP67
- Resistent mot ozon, UV och saltvatten
- Strömförsörjning: 12V (via NMEA2000 nätverket)
- Håltagning: 139 x 86 mm
- Yttermått: 147 x 96 mm
- Djup: 120 mm (inkl. kabel och kontakt)
- LEN= 6

Specifications:

- Display: 4,3" TFT
- Screen resolution: 480x272 px
- Input: NMEA2000
- Cable and connector: 1000 mm with NMEA2000 Micro male
- Operating temperature -20 to +70°C
- IP rating: IP67
- Resistant to ozone, UV and saltwater
- Power supply: 12 V (via the NMEA2000 network)
- Drill hole: 139 x 86 mm
- Outer dimension: 147 x 96 mm
- Depth: 120 mm (incl. cable and connector)
- LEN= 6

NMEA2000 ASC (Analog Signalomvandlare) NMEA2000 ASC (Analogue Signal Converter)

ASC-6 Omvandlare 6 kanaler

Den senaste omvandlaren från Wema klarar även att omvandla en analog varvräknarsignal till NMEA2000. ASC omvandlar signaler från analoga tank- eller motorgivare till NMEA2000. Det gör den ideal för alla som vill kunna se bla tanknivå eller motordata i sitt NMEA2000 nätverk.

Med ASC-6 går det att koppla in upp till 6 st analoga givare och välja mellan följande funktioner;

- Varvräknare (en dedikerad kanal)
- Bränsletank (0-190, 10-180, 240-30 ohm eller själv definierad)
- Vattentank (0-190, 10-180, 240-30 ohm eller själv definierad)
- Septiktank (0-190, 10-180, 240-30 ohm eller själv definierad)
- Motortemperatur (0-120°C)
- Oljetemperatur (0-150°C)
- Oljetryck (0-5 bar och 0-10 bar)
- Turbotryck (0-2 bar)
- Roderindikator
- Trim

ASC-6 Converter 6 channels

The latest converter from Wema can also convert one analogue tachometer signal into NMEA2000. The Wema ASC converts analogue signal from tank or engine sensors to NMEA2000. This makes it ideal for anyone who wants to see tank levels or engine data among other things in their NMEA2000 network.

With ASC-6 it is possible to connect up to six analogue sensors with following functions;

- Tachometer (one dedicated channel)
- Fuel tank (0-190, 10-180, 240-30 ohm or self defined)
- Water tank (0-190, 10-180, 240-30 ohm or self defined)
- Holding tank (0-190, 10-180, 240-30 ohm or self defined)
- Engine temperature (0-120°C)
- Oil temperature (0-150°C)
- Oli pressure (0-5 and 0-10 bar)
- Turbo pressure (0-2 bar)
- Rudder angle
- Trim angle



ASC-6

Art.nr/Part no Modell/Model

220020	ASC-6
--------	-------

Specifikationer:

- Driftstemperatur -30 till +75°C
- IP klass: IP67
- LEN = 1

Specifications:

- Operating temperature -30 to +75°C
- IP rating: IP67
- LEN = 1

ASC omvandlare 1 kanal för tankgivare

Wema ASC omvandlar signaler från analoga tankgivare till NMEA2000. Det gör den ideal för alla som vill kunna se tanknivå i ett NMEA2000 nätverk.

ASC Converter 1 channel for tank sensors

The Wema ASC converts analogue signal from tank sensors to NMEA2000. This makes it ideal for anyone who wants to see tank levels in their NMEA2000 network.



ASC-E



ASC-A



Art.nr/Part no Modell/Model

220003	ASC-E 0-190 ohm to NMEA2000 (1 kanal/ 1 channel)
220004	ASC-A 240-30 ohm to NMEA2000 (1 kanal/ 1 channel)

Specifikationer:

- Driftstemperatur -30 till +75°C
- IP klass: IP67
- LEN = 1

Specifications:

- Operating temperature -30 to +75°C
- IP rating: IP67
- LEN = 1



NMEA2000 GPS antenn

Extremt snabb och vattentät 10Hz GPS antenn som kopplas direkt i ett NMEA2000 nätverk. 56 kanalig med WAAS, Glonass, Galileo, QZSS, SBAS och EGNOS/MSAS.

Levereras med 0,9 m kabel med NMEA2000 Micro hane.

NMEA2000 GPS antenna

Extremely fast and waterproof 10Hz GPS antenna that connects directly into a NMEA2000 network. 56 channel with WAAS, Glonass, Galileo, QZSS, SBAS and EGNOS / MSAS.

Delivered with 0,9 m cable with NMEA2000 Micro male connector.

Art.nr/Part no Modell/Model

220006	NMEA2000 GPS antenn NMEA2000 GPS antenna
--------	---



Specifikationer:

- 10 Hz M-GPS mottagare med 56 kanaler
- Utsignal: NMEA2000
- Kabel & kontakt: 900 mm med NMEA2000 Micro hane
- Driftstemperatur -30 till +75°C
- IP klass: IPX5
- Resistent mot ozon, UV och saltvatten
- Strömförsörjning: 9-16 V
- Yttermått: 133 x 94 mm
- LEN = 1

Specifications:

- 10 Hz M-GPS receiver with 56 channels
- Output: NMEA2000
- Cable and connector: 900 mm with NMEA2000 Micro male
- Operating temperature -30 to +75°C
- IP rating: IPX5
- Resistant to ozone, UV and saltwater
- Power supply: 9-16 V
- Outer dimension: 133 x 94 mm
- LEN = 1



Wema NMEA2000 installations verktyg

Används då fler än en givare och instrument installeras i samma NMEA2000 nätverk. Då behöver varje givare och instrument få sitt korrekta instance nummer.

Installationsverktyget används även för att programmera om en givare från exempelvis bränsle till vatten. Wema N3/N5 levereras standard som bränslegivare. Wema N3H/N5H levereras standard som septikgivare.

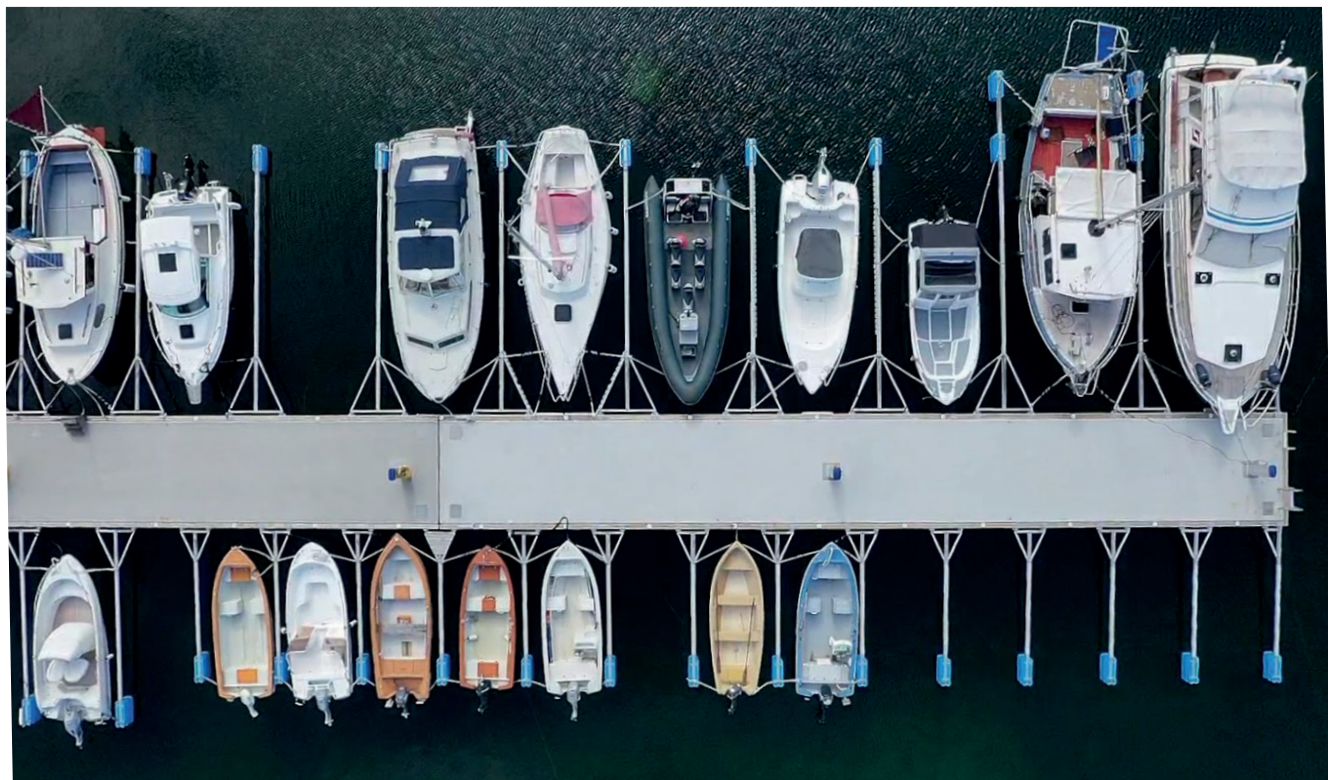
Wema NMEA2000 setup tool

Used when more than one sensor and instrument are installed in the same NMEA2000 network. Each sensor and gauge need to get its correct instance number.

The setup tool is also used to reprogram a sensor from, for example, fuel to water. Wema N3/N5 is delivered standard as a fuel sensor. Wema N3H/N5H is delivered standard as a septic sensor.

Art.nr/Part no Modell/Model

220007	NMEA2000 installations verktyg NMEA2000 setup tool
--------	---



34 NMEA2000 roderläge NMEA2000 rudder indicator

NMEA2000 roderlägesinstrument Silverline

Det kan vara svårt att bedöma roderets läge vid manövrering av båten i hamnar, slussar och vid backning. Roderindikatorn är då till stor nytta.

Instrumenten har sargar av rostfritt syrafast stål och välvda glas vilket ger ett mycket exklusivt utseende. Enkla att koppla in i ett NMEA2000 nätverk.

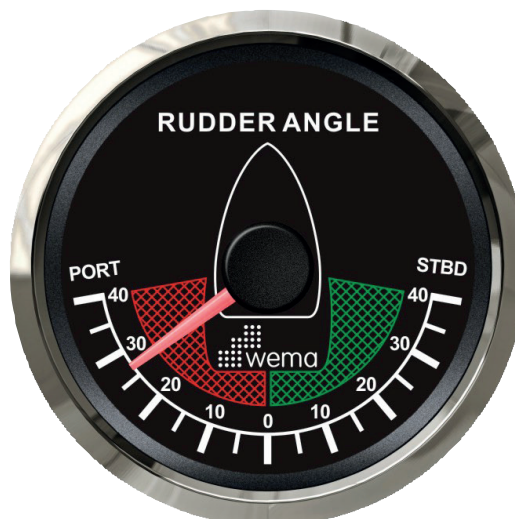
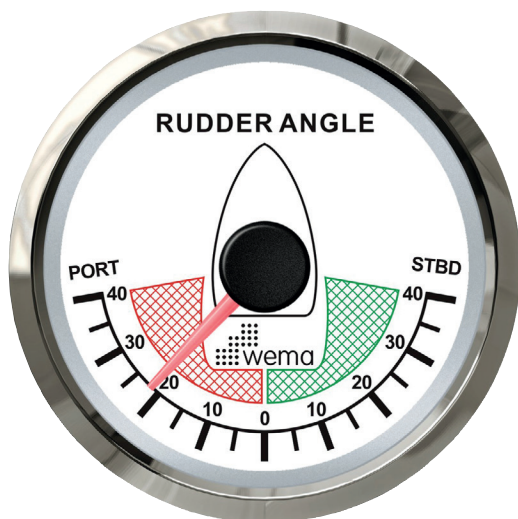
Levereras med 1 st 1 m NMEA2000 droppkabel med hon- och hankontakt. Givaren (240311) säljs separat.

Rudder indicator gauge NMEA2000 Silverline

It can be difficult to determine the position of the rudder when manoeuvring your boat in harbours, locks and reversing. This is when the rudder indicator is of great use.

The gauges have stainless steel bezels and arched glass which provides a very exclusive look. Easy to connect into a NMEA2000 network.

Delivered with one 1 m NMEA2000 drop cable with female and male connector. The sensor (240311) is sold separately.



Art.nr/Part no Modell/Model

Art.nr/Part no	Modell/Model
210621	Silverline vit Silverline white
210622	Silverline svart Silverline black



Specifikationer:

- Modell: Silverlineinstrument med rostfri syrafast slimmad sarg
- Utsignal: NMEA2000
- Kabel & kontakt: 1000 mm +/- 30 mm med NMEA2000 Micro hane
- Röd bakgrundsbelysning
- Drifttemperatur -25 till +70°C
- Vattentät, IP67
- Resistent mot ozon, UV och saltvatten.
- Helt korrosionsskyddad
- Strömförsörjning: 12 V
- Håltagning: 52 mm
- Yttermått: 56 mm
- Djup: 60 mm
- LEN: 1

Specifications:

- Model: Silverline gauge with stainless steel, slim bezel, acid resistant
- Output: NMEA2000
- Cable and connector: 1000 mm +/- 30 mm with NMEA2000 Micro male
- Red backlight
- Operating temperature -25°C to +70°C
- Waterproof, IP67
- Resistant to ozone, UV and saltwater
- Fully corrosion protected
- Power supply: 12 V
- Drill hole: 52 mm
- Outer dimension: 56 mm
- Depth: 60 mm
- LEN: 1

NMEA2000 roderlägesgivare

Det kan vara var svårt att bedöma rodrets läge vid manövrering av båten i hamnar, slussar och vid backning. Roderindikatorn är då till stor nytta. Wema roderindikator är mycket enkel att montera. Instrument säljs separat

Levereras med 1 st 1 m NMEA2000 droppkabel med hon- och hankontakt.

NMEA2000 rudder indicator sensor

It can be difficult to determine the position of the rudder when manoeuvring your boat in harbours, locks and reversing. This is when the rudder indicator is of great use. The Wema rudder indicator is very easy to install. Gauge sold separately.

Delivered with one 1 m NMEA2000 drop cable with female and male connector.



Art.nr/Part no Modell/Model

240311	NMEA2000 roderlägesgivare NMEA2000 rudder indicator sensor
--------	---



Specifikationer:

- Utsignal: NMEA2000
- Kabel & kontakt: 1000 mm +/-30 mm med NMEA2000 Micro hane
- Driftstemperatur -40 till +80°C
- Vattentät, IP67
- Höjd: 94 mm
- Bredd: 96 mm
- Armens längd: 140 mm
- LEN: 1

Specifications:

- Model: Silverline gauge with stainless steel, slim bezel, acid reOutput: NMEA2000
- Cable and connector: 1000 mm +/- 30 mm with NMEA2000 Micro male
- Operating temperature -40°C to +80°C
- Waterproof, IP67
- Height: 94 mm
- Width: 96 mm
- Length of arm: 140 mm
- LEN: 1

36 NMEA2000 kablar och kopplingar NMEA2000 cables and connectors

NMEA2000 kablar och kopplingar

Wema erbjuder ett brett sortiment av högkvalitativa kablar och kontakter för NMEA2000 nätverket.

Wema använder NMEA2000 Micro-kontakter på kablar och kontakter som är universella och kompatibla med andra tillverkares NMEA2000 produkter.

- Wema NMEA2000 kablar och kontakter
- Lågresistent 18+24AWG dropp- och stamnätskablar
- Lågresistent 18AWG strömkabel
- Wemas kablar och kontakter är universella och fullt kompatibla med andra tillverkares produkter

NMEA2000 cables and connectors

Wema provides a wide range of high quality cables and connectors for the NMEA2000 network.

Wema uses NMEA2000 Micro connectors on cables and connectors which are universal and compatible with other manufacturer's NMEA2000 products.

- Wema NMEA2000 cables and connectors
- Low resistance 18+24AWG drop and backbone cables
- Low resistance 18AWG power cable
- Wema's cables and connectors are universal and totally compatible with other manufacturers products



NMEA2000 startpaket NMEA2000 starter kits

NMEA2000 startpaket Basic

Ett komplett paket för att kunna bygga ett NMEA2000 nätverk.

Plug and play med andra tillverkares NMEA2000 T-kopplingar, kablar och sensorer.

- NMEA2000 nätverksstandard, kompatibel med andra tillverkares NMEA2000 produkter
- Vattentät klass IP67

Basicpaketet innehåller;

- 1 st 2 m strömkabel med 3A säkring
- 1 st ändterminering hona
- 1 st ändterminering hane
- 2 st T-kopplingar
- 1 st 2 m droppkabel/stamkabel
- 1 st 6 m droppkabel/stamkabel

NMEA2000 starter kit Basic

A complete start kit to build a NMEA2000 network.

Plug and play with other manufacturers NMEA2000 T-connectors, cables and sensors.

- NMEA2000 network standard, compatible with other manufacturers NMEA2000 products
- Waterproof rating IP67

The starter kit contains;

- 1 pc 2 m power cable with 3A fuse
- 1 pc female terminator
- 1 pc male terminator
- 2 pcs T-connector
- 1 pc 2 m drop cable/backbone cable
- 1 pc 6 m drop cable /backbone cable



Art.nr/Part no Modell/Model

220008	NMEA2000 startpaket Basic NMEA2000 starter kit Basic
--------	---

NMEA2000 startpaket Large

Ett komplett paket för att kunna bygga ett större NMEA2000 nätverk.

Plug and play med andra tillverkares NMEA2000 T-kopplingar, kablar och sensorer.

- NMEA2000 nätverksstandard, kompatibel med andra tillverkares NMEA2000 produkter
- Vattentät klass IP67

Largepaketet innehåller;

- 1 st 2 m strömkabel med 3A säkring
- 1 st ändterminering hona
- 1 st ändterminering hane
- 2 st T-kopplingar
- 1 st 4 ports T-koppling
- 2 st 2 m droppkabel/stamkabel
- 1 st 4 m droppkabel/stamkabel
- 1 st 6 m droppkabel/stamkabel

NMEA2000 starter kit Large

A complete start kit to build a larger NMEA2000 network.

Plug and play with other manufacturers NMEA2000 T-connectors, cables and sensors.

- NMEA2000 network standard, compatible with other manufacturers NMEA2000 products
- Waterproof rating IP67

The Large kit contains;

- 1 pc 2 m power cable with 3A fuse
- 1 pc female terminator
- 1 pc male terminator
- 2 pcs T-connector
- 1 pc 4 port T-connector
- 2 pcs 2 m drop cable/backbone cable
- 1 pc 4 m drop cable /backbone cable
- 1 pc 6 m drop cable /backbone cable



Art.nr/Part no Modell/Model

220011	NMEA2000 startpaket Large NMEA2000 starter kit Large
--------	---

38 NMEA2000 sortimentslåda
NMEA2000 connector assortment box



NMEA2000 sortimentslåda

Wemas praktiska NMEA2000 sortimentslåda innehåller ett komplett sortiment av de vanligast förekommande NMEA2000 kopplingarna.

Tack vare sin plaststruktur är Wemas T-Boxx sortimentslåda tillika ytterst lätt, robust och mycket stöttålig. Den bärs bekvämt i det gummierade handtaget, och den stora öppningsvinkeln på locket ger obegränsad åtkomst till NMEA2000 kopplingarna. Finns även möjlighet att flytta mellanväggarna vilket gör att storleken på facken kan anpassas efter behov.

Wemas T-Boxx sortimentslåda kan även integreras i alla fordonsinredningar från Sortimo och i WorkMo. Wemas T-Boxx sortimentslåda övertygar även genom mångfalden av fastsättningsmöjligheter. Genom den användbara upphängningsadaptorn kan Wemas T-Boxx utan problem fästas i verkstaden, i lastutrymmet och på fordonets dubbeldörrar.

Plug and play med andra tillverkares NMEA2000 T-kopplingar, kablar och sensorer.

- NMEA2000 nätverksstandard, kompatibel med andra tillverkares NMEA2000 produkter
- Vattentät klass IP67

Sortimentslådan innehåller;

- 10 st NMEA2000 T-kopplingar (art.nr 220010)
- 4 st NMEA2000 Terminering hona (art.nr 220012)
- 4 st NMEA2000 Terminering hane (art.nr 220013)
- 2 st NMEA2000 2-ports T-koppling (art.nr 220022)
- 2 st NMEA2000 4-ports T-koppling (art.nr 220023)
- 2 st NMEA2000 L-koppling (art.nr 220025)
- 1 st NMEA2000 Kabelmonterad terminering (art.nr 220026)
- 1 st NMEA2000 skottgenomföring (art.nr 220032)
- 4 st NMEA2000 Fältkontakt hona (art.nr 220034)
- 4 st NMEA2000 Fältkontakt hane (art.nr 220035)
- 1 st NMEA2000 8-vägs splitter box (art.nr 220036)
- 2 st NMEA2000 2-vägs splitter box (art.nr 220037)
- 1 st NMEA2000 Könbytare hona-hona (art.nr 220038)
- 1 st NMEA2000 Könbytare hane-hane (art.nr 220039)
- 4 st NMEA2000 Skyddslock för hankontakter (art.nr 220040)
- 4 st NMEA2000 Skyddslock för honkontakter (art.nr 220041)
- 2 st NMEA2000 Spänningsisolator (art.nr 220042)
- 1 st Wema T-Boxx sortimentslåda

NMEA2000 connector assortment box

Wema's practical NMEA2000 assortment box contains a complete range of the most common NMEA2000 connectors.

Thanks to its plastic structure, Wema's T-Boxx assortment box is extremely light, robust and shock-resistant. It is carried comfortably in the rubberized handle, and the large opening angle of the lid provides unlimited access to the NMEA2000 connectors. It is also possible to move the partitions, which means that the size of the compartments can be adjusted as needed.

Wema's T-Boxx range box can also be integrated in all vehicle interiors from Sortimo and in WorkMo. Wema's T-Boxx range box also convinces through the variety of fastening options. With the useful suspension adapter, Wema's T-Boxx can be easily attached in the workshop, in the load compartment and on the vehicle's double doors.

Plug and play with other manufacturers NMEA2000 T-connectors, cables and sensors.

- NMEA2000 network standard, compatible with other manufacturers NMEA2000 products
- Waterproof rating IP67

The assortment box contains;

- 10 pcs NMEA2000 T-connector (part no 220010)
- 4 pcs NMEA2000 Female terminator (part no 220012)
- 4 pcs NMEA2000 Male terminator (part no 220013)
- 2 pcs NMEA2000 2-port T-connector (part no 220022)
- 2 pcs NMEA2000 4-port T-connector (part no 220023)
- 2 pcs NMEA2000 L-connector (part no 220025)
- 1 pc NMEA2000 Inline terminator (part no 220026)
- 1 pc NMEA2000 Through bulkhead connector (part no 220032)
- 4 pcs NMEA2000 Female field installation connector (part no 220034)
- 4 pcs NMEA2000 Male field installation connector (part no 220035)
- 1 pc NMEA2000 8-way splitter box (part no 220036)
- 2 pcs NMEA2000 2-way splitter box (part no 220037)
- 1 pcs NMEA2000 Female-Female gender changer (part no 220038)
- 1 pcs NMEA2000 Male-Male gender changer (part no 220039)
- 4 pcs NMEA2000 Protection cap for male connectors (part no 220040)
- 4 pcs NMEA2000 Protection cap for female connectors (part no 220041)
- 2 pcs NMEA2000 Power isolator (part no 220042)
- 1 pc Wema T-Boxx assortment box

Art.nr/Part no Modell/Model

220043	NMEA2000 sortimentslåda NMEA2000 connector assortment box
--------	--



40 NMEA2000 strömkabel NMEA2000 power cable

NMEA2000 strömkabel

Wema använder en tjock flexibel förtennad 18 AWG kabel som strömkabel med en 3A säkring. Denna kabel används för att förse NMEA2000 nätverket med ström (12V). Den 2 meter långa kabeln är gul för enkel identifiering när den har installerats i ett NMEA2000 nätverk.

- Gul färg för att göra det enkelt att identifiera i NMEA2000 nätverket 2 meter lång med en 3A säkring.
- Tjock flexibel, förtennad 18 AWG strömkabel för att minimera risken för spänningsfall.
- NMEA2000 standard, kompatibel med andra tillverkares NMEA2000 produkter.

NMEA2000 power cable

Wema is using a thick flexible tinned 18 AWG cable as a power cable with a 3A fuse. This cable is used for supplying the NMEA2000 network with power (12V). The 2 meter long cable is colour coded yellow for easy identification once installed in an NMEA2000 network.

- Colour coded yellow to make identifying easy in the NMEA2000 network 2-meter-long with a 3A fuse.
- Thick flexible tinned 18 AWG power conductors to minimize the risk of voltage drop.
- NMEA2000 network standard, compatible with other manufacturer's NMEA2000 products.



Art.nr/Part no Modell/Model

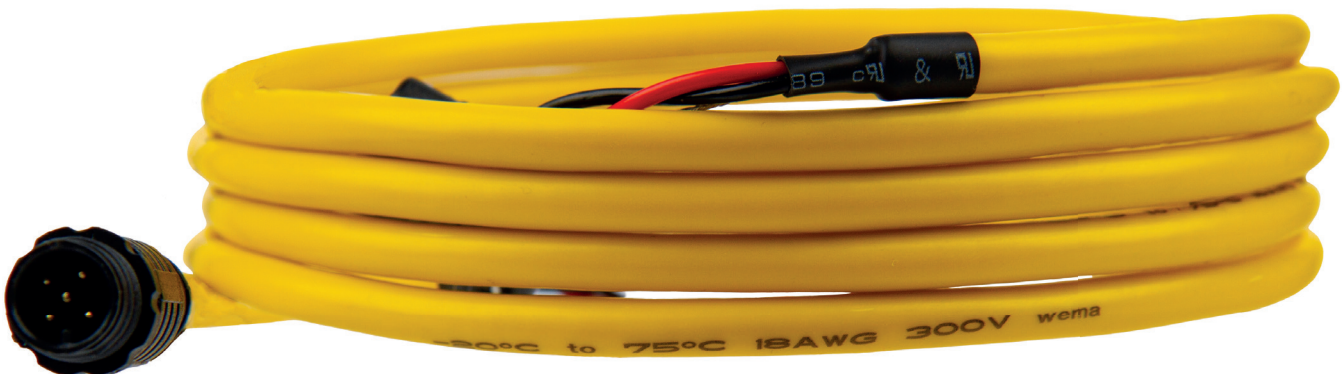
220009	2 m NMEA2000 strömkabel med 3 A säkring 2 m NMEA2000 power cable with 3 A fuse
--------	---

Specifikationer:

- Spänning 250 VAC/VDC
- Klarar 4A strömmatning
- Temperaturområde -25 ° C till + 80 ° C
- Vattentät klass IP68
- Specifikation för strömpar 18AWG (20 vridningar/meter)
- Skärmkabelspecifikation 22AWG
- Impedansen är 120 ohm

Specifications:

- Voltage rating 250 VAC/VDC
- Current rating 4A
- Temperature range -25°C to +80°C
- Waterproof rating IP68
- Power pair specification 18AWG (20 twists/meter)
- Drain cable specification 22AWG
- Characteristics impedance is 120 ohm



NMEA2000 Spänningsisolator

Wema NMEA2000 spänningsisolator är användbar för att säkerställa korrekt installation av NMEA2000 nätverket genom att separera olika strömkällor som potentiellt kan driva nätverket. Vissa NMEA2000 kompatibla motorer kan exempelvis strömsätta ett NMEA2000 nätverk. Spänningsisolator ser då till att NMEA2000 strömmen från motorerna och den ordinarie strömmatningen i nätverket hålls åtskilda.

Utan en spänningsisolator finns risken att dränera startbatterierna genom NMEA2000 nätverket, eller så kan NMEA2000 nätverket sluta fungera när motorn stängs av.

Wema NMEA2000 spänningsisolator installeras mellan T-kopplingarna för att isolera stamnätets ena sida från den andra.

Plug and play med andra tillverkares NMEA2000 T-kopplingar, kablar och sensorer.

- NMEA2000 nätverksstandard, kompatibel med andra tillverkares NMEA2000 produkter
- Vattentät klass IP67

NMEA2000 Power isolator

Wema NMEA2000 power isolator is useful to ensure proper installation of the NMEA2000 network by separating different power sources that can potentially power the network. For example, some NMEA2000 compatible engines can potentially power a NMEA2000 network. The power isolator then ensures that the NMEA2000 current from the engine and the ordinary power supply in the network are kept separate.

Without a power isolator, there is a risk of draining the starter batteries through the NMEA2000 network, or possibly, the NMEA2000 network may shut down when the engine is switched off.

Wema NMEA2000 power isolator is installed between the T-connectors to isolate one side of the backbone from the other.

Plug and play with other manufacturers NMEA2000 T-connectors, cables and sensors.

- NMEA2000 network standard, compatible with other manufacturers NMEA2000 products
- Waterproof rating IP67



Art.nr/Part no	Modell/Model
220042	NMEA2000 Spänningsisolator NMEA2000 Power isolator



42 NMEA2000 droppkablar/stamnätsskablar NMEA2000 drop cables/backbone cables

NMEA2000 droppkablar/stamnätsskablar

Wema använder NMEA2000 Micro-kontakter på kablar och kontakter som är universella och kompatibla med andra tillverkares NMEA2000 produkter. Kabeln har 18 AWG strömpar för att minimera risken för spänningsfall och ge NMEA2000 nätverket bättre tillförlitlighet.

Dessa kablar används för anslutning mellan en NMEA2000 enhet och T-koppling, så kallad droppkabel, eller som en stamnätsskabel mellan T-kopplingarna. Varje droppkabel är begränsad till 6 meter maximal längd och totalt 78 meter maximal längd för alla droppkablar i nätverket. Stamnätsskablar får max vara totalt 100 meter långa. Dessa kablar finns i sex längder från 0,25 meter till 6 meter. Stamnätsskablar finns även i längderna 8 och 10 meter.

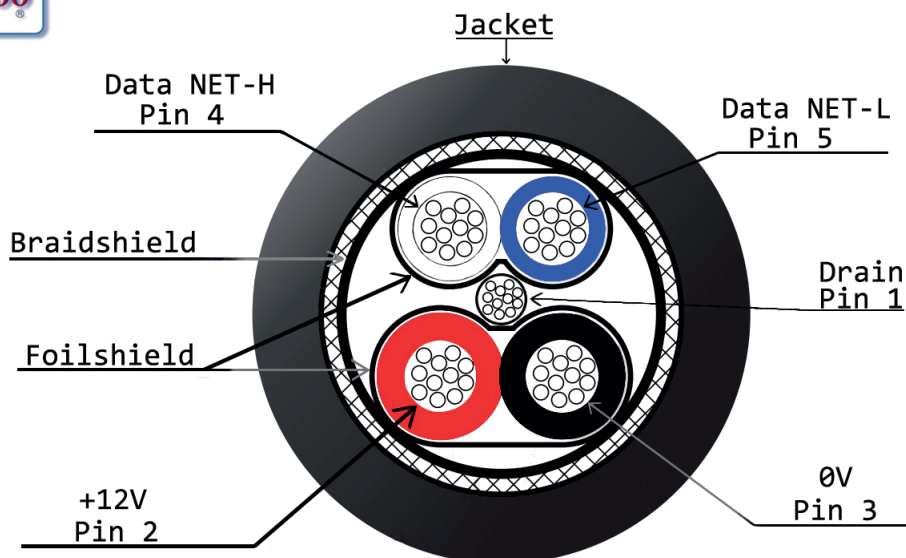
- Tjock flexibel 18 AWG strömpar för att minimera risken för spänningsfall.
- NMEA2000 nätverksstandard, kompatibel med andra tillverkares NMEA2000 produkter.
- Vattentät klass IP68.

NMEA2000 drop cables/backbone cables

Wema uses NMEA2000 Micro connectors on cables and connectors which are universal and compatible with other manufacturer's NMEA2000 products. The cable has large 18 AWG power conductors to minimize the risk of voltage drop and provide better reliability to the NMEA2000 network.

These cables are used for connection between an NMEA2000 device and T-connector, so called drop cable, or as a trunk/backbone cable between the T-connectors. Each drop cable is limited to 6 meters maximum length and totally 78 meters maximum length of all drop cables in the network. The maximum length of the backbone is 100 meters. These cables are available in six lengths from 0,25 meter to 6 meters. The backbone cables are also available as 8 and 10 meters.

- Large flexible 18 AWG power conductors to minimize the risk of voltage drop.
- NMEA2000 network standard, compatible with other manufacturer's NMEA2000 products.
- Waterproof rating IP68



Specifikationer:

- Spänning 300 VAC/VDC
- Klarar 4A strömmatning
- Temperaturområde -25 ° C till + 80 ° C
- Vattentät klass IP68
- Specifikation för strömpar 18AWG (20 vridningar/meter)
- Specifikation datapar 24 AWG (20 vändningar/meter)
- Impedansen är 120 ohm

Specifications:

- Voltage rating 300 VAC/VDC
- Current rating 4A
- Temperature range -25°C to +80°C
- Waterproof rating IP68
- Power pair specification 18AWG (20 twists/meter)
- Data pair specification 24 AWG (20 twists/meter)
- Characteristics impedance is 120 ohm



Art.nr/Part no **Längd/Length** **Modell/Model**

220033	0,25 m	NMEA2000 droppkabel/stamkabel 0,25 m (hona & hane) <i>NMEA2000 drop cable/backbone cable 0,25 m (female & male connector)</i>
220014	0,5 m	NMEA2000 droppkabel/stamkabel 0,5 m (hona & hane) <i>NMEA2000 drop cable/backbone cable 0,5 m (female & male connector)</i>
220015	1 m	NMEA2000 droppkabel/stamkabel 1 m (hona & hane) <i>NMEA2000 drop cable/backbone cable 1 m (female & male connector)</i>
220016	2 m	NMEA2000 droppkabel/stamkabel 2 m (hona & hane) <i>NMEA2000 drop cable/backbone cable 2 m (female & male connector)</i>
220017	4 m	NMEA2000 droppkabel/stamkabel 4 m (hona & hane) <i>NMEA2000 drop cable/backbone cable 4 m (female & male connector)</i>
220018	6 m	NMEA2000 droppkabel/stamkabel 6 m (hona & hane) <i>NMEA2000 drop cable/backbone cable 6 m (female & male connector)</i>
220019	8 m	NMEA2000 stamkabel 8 m (hona & hane) <i>NMEA2000 backbone cable 8 m (female & male connector)</i>
220024	10 m	NMEA2000 stamkabel 10 m (hona & hane) <i>NMEA2000 backbone cable 10 m (female & male connector)</i>

NEW

NMEA2000 T-koppling

T-kopplingen krävs för att lägga till komponenter i konstruktionen av ett NMEA2000 nätverk. Den är installerad på stamkabeln och använder den ena änden av T-kopplingen för droppkabeln. Plug and play med andra tillverkares NMEA2000 T-kopplingar, kablar och sensorer.

- NMEA2000 nätverksstandard, kompatibel med andra tillverkares NMEA2000 produkter
- Vattentät klass IP67

NMEA2000 T-connector

The T-connector is required for adding components and constructing a NMEA2000 network. It is installed on the backbone cable and uses one end of the T-Connector for the drop cable. Plug and play with other manufacturers NMEA2000 T-connectors, cables and sensors.

- NMEA2000 network standard, compatible with other manufacturer's NMEA2000 products
- Waterproof rating IP67



Art.nr/Part no Modell/Model

220010	NMEA2000 T-koppling NMEA2000 T-connector
--------	---

NMEA2000 2-ports T-koppling

T-kopplingen med 2 anslutningar är ett alternativ till T-kopplingen när flera anslutningar krävs från NMEA2000 stamnätetskabeln för att ansluta andra enheter. Erbjuder en mer kostnadseffektiv och strömlinjeformad lösning än flera T-kopplingar. Tar mindre plats och ger en mer snygg NMEA2000 installation. Plug and play med andra tillverkares NMEA2000 T-kopplingar, kablar och sensorer.

- Låter flera droppkablar konsolideras och anslutas snyggt
- NMEA2000 nätverksstandard, kompatibel med andra tillverkares NMEA2000 produkter
- Vattentät klass IP67

NMEA2000 2-port T-connector

The 2 port NMEA2000 connector is an alternative to the T-connector when multiple ports are required from the NMEA2000 backbone to connect other devices. Offers a more cost effective and streamlined solution than several T-connectors. Taking less space and gives a more neatly NMEA2000 installation. Plug and play with other manufacturers NMEA2000 T-connectors, cables and sensors.

- Allows several drop cables to be consolidated and connected neatly
- NMEA2000 network standard, compatible with other manufacturer's NMEA2000 products
- Waterproof rating IP67



Art.nr/Part no Modell/Model

220022	NMEA2000 2 ports T-koppling NMEA2000 2 port T-connector
--------	--

NMEA2000 4-ports T-koppling

T-kopplingen med 4 anslutningar är ett alternativ till T-kopplingen när flera anslutningar krävs från NMEA2000 stamnättskabeln för att ansluta andra enheter. Erbjuder en mer kostnadseffektiv och strömlinjeformad lösning än flera T-kopplingar. Tar mindre plats och ger en mer snygg NMEA2000-installation. Plug and play med andra tillverkares NMEA2000 T-kopplingar, kablar och sensorer.

- Låter flera droppkablar konsolideras och anslutas snyggt
- NMEA2000 nätverksstandard, kompatibel med andra tillverkares NMEA2000-produkter
- Vattentät klass IP67

NMEA2000 4-port T-connector

The 4 port NMEA2000 connector is an alternative to the T-connector when multiple ports are required from the NMEA2000 backbone to connect other devices. Offers a more cost effective and streamlined solution than several T-connectors. Taking less space and gives a more neatly NMEA2000 installation. Plug and play with other manufacturers NMEA2000 T-connectors, cables and sensors.

- Allows several drop cables to be consolidated and connected neatly
- NMEA2000 network standard, compatible with other manufacturer's NMEA2000 products
- Waterproof rating IP67



Art.nr/Part no Modell/Model

220023	NMEA2000 4 ports T-koppling NMEA2000 4 port T-connector
--------	--

NMEA2000 L-koppling

L-kopplingen är perfekt att använda i trånga utrymmen för att minska spänningen mellan två kablar. Den kan också anslutas till ett NMEA2000 instrument i panelen där det ofta är trångt. Detta skapar en kompakt och snygg installation. Plug and play med andra tillverkares NMEA2000 kontakter, kablar och sensorer.

- NMEA2000 nätverksstandard, kompatibel med andra tillverkares NMEA2000 produkter
- Vattentät klass IP67

NMEA2000 L-connector

The L-connector is perfect to use in tight spaces to reduce stress between two cables. It can also be connected to a NMEA2000 gauge in the dashboard where there often is lack of space. This will create a compact and neat installation. Plug and play with other manufacturers NMEA2000 connectors, cables and sensors.

- NMEA2000 network standard, compatible with other manufacturer's NMEA2000 products
- Waterproof rating IP67



Art.nr/Part no Modell/Model

220025	NMEA2000 L-koppling NMEA2000 L-connector
--------	---

NMEA2000 terminering, hona

Ett NMEA2000 nätverk behöver ändterminering i vardera änden för att avsluta eller stänga NMEA2000 nätverket och ska installeras på ena sidan av ett T-koppling. En hona och en hane krävs för en korrekt NMEA2000 installation. Plug and play med andra tillverkares NMEA2000 T-kopplingar, kablar och sensorer.

- NMEA2000 nätverksstandard, kompatibel med andra tillverkares NMEA2000-produkter
- 120 ohm motstånd
- Vattentät klass IP67

NMEA2000 female terminator

A NMEA2000 network need terminating resistors at either end to terminate or close the NMEA 2000 network and should be installed on one side of a T-connector. One female and one male is required for a proper NMEA2000 installation. Plug and play with other manufacturers NMEA2000 T-connectors, cables and sensors.

- NMEA2000 network standard, compatible with other manufacturer's NMEA2000 products
- 120 ohm resistor
- Waterproof rating IP67



Art.nr/Part no Modell/Model

220012	NMEA2000 ändterminering hona NMEA2000 female terminator
--------	--

NMEA2000 terminering, hane

Ett NMEA2000 nätverk behöver en ändterminering i vardera änden för att avsluta eller stänga NMEA2000 nätverket och ska installeras på ena sidan av ett T-koppling. En hona och en hane krävs för en korrekt NMEA2000 installation. Plug and play med andra tillverkares NMEA2000 T-kopplingar, kablar och sensorer.

- NMEA2000 nätverksstandard, kompatibel med andra tillverkares NMEA2000-produkter
- 120 ohm motstånd
- Vattentät klass IP67

NMEA2000 male terminator

A NMEA2000 network need terminating resistors at either end to terminate or close the NMEA2000 network and should be installed on one side of a T-connector. One female and one male is required for a proper NMEA2000 installation. Plug and play with other manufacturers NMEA2000 T-connectors, cables and sensors.

- NMEA2000 network standard, compatible with other manufacturer's NMEA2000 products
- 120 ohm resistor
- Waterproof rating IP67



Art.nr/Part no Modell/Model

220013	NMEA2000 ändterminering hane NMEA2000 male terminator
--------	--

NMEA2000 terminatorer

NMEA2000 terminators

NMEA2000 kabelmonterad terminering

Den kabelmonterade terminatorn kan användas i slutet av en NMEA2000 stamnätskabel för att avsluta stamkabeln och fortfarande möjliggöra att en enda enhet kan användas efter ändterminatorn. Använd den kabelmonterade terminatorn mellan stamkabeln och din kompatibla NMEA2000 enhet för att avsluta nätverket utan T-koppling och standardterminator. Den kan till exempel användas för att ansluta en kompatibel NMEA2000 enhet i toppen av en segelbåtsmast. Den kabelmonterade terminatorn fungerar som en vanlig terminator och avslutar NMEA2000 nätverket. Det kommer att fungera ordentligt som en ändterminering även om det inte finns något kopplat till den andra änden av den kabelmonterade terminatorn.

Plug and play med andra tillverkares NMEA2000 T-kopplingar, kablar och sensorer.

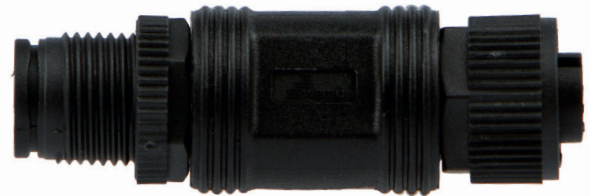
- NMEA2000 nätverksstandard, kompatibel med andra tillverkares NMEA2000-produkter
- 120 ohm motstånd
- Vattentät klass IP67

NMEA2000 inline-terminator

The inline terminator can be used at the end of a NMEA2000 backbone to terminate the backbone and still allow for a single device to be used after the terminator. Use the inline terminator between the backbone cable and your compatible NMEA2000 device to neatly terminate the network without a T-connector and standard terminator. It can for example be used to connect a compatible NMEA2000 device in the top of a sailboat mast. The inline terminator is working like a normal terminator and will terminate the NMEA2000 network. It will function properly as an end terminator even if there's nothing connected to the other end of the inline terminator.

Plug and play with other manufacturers NMEA2000 T-connectors, cables and sensors.

- NMEA2000 network standard, compatible with other manufacturer's NMEA2000 products
- 120 ohm resistor
- Waterproof rating IP67



Art.nr/Part no	Modell/Model
220026	NMEA2000 inline-terminering NMEA2000 inline-terminator



NMEA2000 2-vägs splitter box

Wema NMEA2000 2-vägs splitter box, även kallad Multiport box, är idealisk för att ansluta upp till 2 st NMEA2000 enheter på ett ställe. Tack vare denna box elimineras behovet av flertalet T-kopplingar och droppkablar på ett och samma ställe. Detta sparar både tid, pengar och vikt vid installationen. Boxen kopplas med en droppkabel till en T-koppling i NMEA2000 nätverket.

Plug and play med andra tillverkares NMEA2000 T-kopplingar, kablar och sensorer.

- 2 st honkontakter
- Perfekt för att samla flera anslutningar på ett ställe, exempelvis bakom instrumentpanelen
- NMEA2000 nätverksstandard, kompatibel med andra tillverkares NMEA2000 produkter
- Vattentät klass IP67

NMEA2000 2-way splitter box

Wema NMEA2000 2-way splitter box, also called Multiport box, is ideal for connecting up to 2 NMEA2000 units in one place. Thanks to this box, the need for several T-connectors and drop cables in one and the same place is eliminated. This saves time, money and weight during installation. The box is connected with a drop cable to a T-connector in the NMEA2000 network.

Plug and play with other manufacturers NMEA2000 T-connectors, cables and sensors.

- 2 female connectors
- Perfect for consolidating several connections in one place, for example behind the instrument panel
- NMEA2000 network standard, compatible with other manufacturers NMEA2000 products
- Waterproof rating IP67



Art.nr/Part no Modell/Model

220037	NMEA2000 2-vägs splitter box NMEA2000 2-way splitter box
--------	---

NMEA2000 8-vägs splitter box

Wema NMEA2000 8-vägs splitter box, även kallad Multiport box, är idealisk för att ansluta upp till 8 st NMEA2000 enheter på ett ställe. Tack vare denna box elimineras behovet av flertalet T-kopplingar och droppkablar på ett och samma ställe. Detta sparar både tid, pengar och vikt vid installationen. Boxen kopplas med en droppkabel till en T-koppling i NMEA2000 nätverket.

Plug and play med andra tillverkares NMEA2000 T-kopplingar, kablar och sensorer.

- 8 st honkontakter
- Perfekt för att samla flera anslutningar på ett ställe, exempelvis bakom instrumentpanelen
- NMEA2000 nätverksstandard, kompatibel med andra tillverkares NMEA2000 produkter
- Vattentät klass IP67

NMEA2000 8-way splitter box

Wema NMEA2000 8-way splitter box, also called Multiport box, is ideal for connecting up to 8 NMEA2000 units in one place. Thanks to this box, the need for several T-connectors and drop cables in one and the same place is eliminated. This saves time, money and weight during installation. The box is connected with a drop cable to a T-connector in the NMEA2000 network.

Plug and play with other manufacturers NMEA2000 T-connectors, cables and sensors.

- 8 female connectors
- Perfect for consolidating several connections in one place, for example behind the instrument panel
- NMEA2000 network standard, compatible with other manufacturers NMEA2000 products
- Waterproof rating IP67



Art.nr/Part no Modell/Model

220036	NMEA2000 8-vägs splitter box NMEA2000 8-way splitter box
--------	---

NMEA2000 skottgenomföring

NMEA2000 Through bulkhead connector

NMEA2000 skottgenomföring

Wema NMEA2000 skottgenomföring är IP68-klassad och förenklar installationen av NMEA2000-nätverket när du ska igenom skott eller paneler. Det skapar också en anslutningspunkt i nätverket för bärbar utrustning.

Denna kabelgenomföring har en Micro-C hane och en honkontakt. Hålltagning är 12 mm och panelen kan vara maximalt 13 mm tjock.

Plug and play med andra tillverkares NMEA2000 kontakter och kablar.

- NMEA2000 nätverksstandard, kompatibel med andra tillverkares NMEA2000 produkter, Plug & play.
- Vattentät klass IP67

NMEA2000 Through bulkhead connector

The Wema NMEA2000 through bulkhead connector is IP68 rated and simplifies the installation of the NMEA2000 network when routing through a waterproof bulkhead or panel. It also creates a connection point in the network for removeable equipment.

It has one Micro-C male and one female connector. Panel cut-out is 12 mm and maximum thickness of panel is 13 mm.

Plug and play with other manufacturers NMEA2000 T-connectors, cables and sensors.

- NMEA2000 network standard, compatible with other manufacturers NMEA2000 products.
- Waterproof rating IP67



Art.nr/Part no	Modell/Model
220032	NMEA2000 skottgenomföring NMEA2000 Through bulkhead connector



NMEA2000 Fältkontakt hona

Wema NMEA2000 fältkontakt hona är perfekt för att få skräddarsydda längder på NMEA2000 kablar. Ingen lödning behövs då det är skruvanslutningarna på kontakten. Skruvanslutningarna är sifferkodade för enkel och felfri installation. Passar kablar mellan 3 och 8 mm tjocklek.

Plug and play med andra tillverkares NMEA2000 T-kopplingar, kablar och sensorer.

- NMEA2000 nätverksstandard, kompatibel med andra tillverkares NMEA2000 produkter
- Vattentät klass IP67

NMEA2000 Female field installation connector

Wema NMEA2000 Field Installation Female Connector is perfect for creating custom length NMEA2000 cables. No soldering required since it is screw terminals on the connector. The screw terminals are number coded for simple and correct installation. For cables between 3 and 8 mm outer diameter.

Plug and play with other manufacturers NMEA2000 T-connectors, cables and sensors.

- NMEA2000 network standard, compatible with other manufacturers NMEA2000 products
- Waterproof rating IP67

NMEA2000 Fältkontakt hane

Wema NMEA2000 fältkontakt hane är perfekt för att få skräddarsydda längder på NMEA2000 kablar. Ingen lödning behövs då det är skruvanslutningarna på kontakten. Skruvanslutningarna är sifferkodade för enkel och felfri installation. Passar kablar mellan 3 och 8 mm tjocklek.

Plug and play med andra tillverkares NMEA2000 T-kopplingar, kablar och sensorer.

- NMEA2000 nätverksstandard, kompatibel med andra tillverkares NMEA2000 produkter
- Vattentät klass IP67

NMEA2000 Male field installation connector

Wema NMEA2000 Field Installation Male Connector is perfect for creating custom length NMEA2000 cables. No soldering required since it is screw terminals on the connector. The screw terminals are number coded for simple and correct installation. For cables between 3 and 8 mm outer diameter.

Plug and play with other manufacturers NMEA2000 T-connectors, cables and sensors.

- NMEA2000 network standard, compatible with other manufacturers NMEA2000 products
- Waterproof rating IP67



Art.nr/Part no Modell/Model

220034	NMEA2000 Fältkontakt hona NMEA2000 Female field installation connector
--------	---



Art.nr/Part no Modell/Model

220035	NMEA2000 Fältkontakt hane NMEA2000 Male field installation connector
--------	---

NMEA2000 könbytare NMEA2000 gender changers

NMEA2000 Könbytare hona-hona

Ett problem som vanligen uppstår hos båtägare och installatörer när de ansluter två enheter eller kablar i ett NMEA2000 nätverk är att kontakterna är av samma typ. Använd då Wema könbytare för att då lösa detta problem på ett mycket enkelt sätt.

Finns både som hona-hona (art.nr 220038) och hane-hane (art.nr 220039).

Plug and play med andra tillverkares NMEA2000 T-kopplingar, kablar och sensorer.

- NMEA2000 nätverksstandard, kompatibel med andra tillverkares NMEA2000 produkter
- Vattentät klass IP67

NMEA2000 Female-Female gender changer

A problem that usually occurs by boat owners and installers when connecting two devices or cables in a NMEA2000 network is that the connectors are of the same type. Then use Wema gender changer to solve this problem in a very simple way.

Available both as female-female (Part no 220038) and male-male (Part no 220039).

Plug and play with other manufacturers NMEA2000 T-connectors, cables and sensors.

- NMEA2000 network standard, compatible with other manufacturers NMEA2000 products
- Waterproof rating IP67



Art.nr/Part no Modell/Model

220038	NMEA2000 Könbytare hona-hona NMEA2000 Female-Female gender changer
--------	---

NMEA2000 Könbytare hane-hane

Ett problem som vanligen uppstår hos båtägare och installatörer när de ansluter två enheter eller kablar i ett NMEA2000 nätverk är att kontakterna är av samma typ. Använd då Wema könbytare för att då lösa detta problem på ett mycket enkelt sätt.

Finns både som hona-hona (art.nr 220038) och hane-hane (art.nr 220039).

Plug and play med andra tillverkares NMEA2000 T-kopplingar, kablar och sensorer.

- NMEA2000 nätverksstandard, kompatibel med andra tillverkares NMEA2000 produkter
- Vattentät klass IP67

NMEA2000 Male-Male gender changer

A problem that usually occurs by boat owners and installers when connecting two devices or cables in a NMEA2000 network is that the connectors are of the same type. Then use Wema gender changer to solve this problem in a very simple way.

Available both as female-female (Part no 220038) and male-male (Part no 220039).

Plug and play with other manufacturers NMEA2000 T-connectors, cables and sensors.

- NMEA2000 network standard, compatible with other manufacturers NMEA2000 products
- Waterproof rating IP67



Art.nr/Part no Modell/Model

220039	NMEA2000 Könbytare hane-hane NMEA2000 Male-Male gender changer
--------	---

NMEA2000 Skyddslock för hankontakter

Skyddslock för att skydda oanvända hankontakter. Inklusive 80 mm lång gummirem.

Plug and play med andra tillverkares NMEA2000 T-kopplingar, kablar och sensorer.

NMEA2000 Protection cap for male connectors

Protection cap to seal unused male connectors. Including 80 mm long rubber strap.

Plug and play with other manufacturers NMEA2000 T-connectors, cables and sensors.



Art.nr/Part no Modell/Model

220040	NMEA2000 Skyddslock för hankontakter NMEA2000 Protection cap for male connectors
--------	---

NMEA2000 Skyddslock för honkontakter

Skyddslock för att skydda oanvända honkontakter. Inklusive 80 mm lång gummirem.

Plug and play med andra tillverkares NMEA2000 T-kopplingar, kablar och sensorer.

NMEA2000 Protection cap for female connectors

Protection cap to seal unused female connectors. Including 80 mm long rubber strap.

Plug and play with other manufacturers NMEA2000 T-connectors, cables and sensors.



Art.nr/Part no Modell/Model

220041	NMEA2000 Skyddslock för honkontakter NMEA2000 Protection cap for female connectors
--------	---

NMEA2000 SeaTalk NG kablar NMEA2000 SeaTalk NG cables

SeaTalk NG stamkabel till NMEA2000 hona, 25 cm

Adapterkabel mellan Raymarine STNG honkontakt stamnät till NMEA2000 honkontakt. Kabeln är 25 cm lång och har en standard Raymarine 5-pins blå honkontakt i ena änden och en NMEA2000 honkontakt i andra änden.

Seatalk NG backbone to NMEA2000 female, 25 cm

Adapter cable between Raymarine STNG female connector backbone to NMEA2000 female connector. The cable is 25 cm long and has a standard Raymarine 5-pin blue female connector at one end and a NMEA2000 female connector at the other end.



Art.nr/Part no Modell/Model

220045	SeaTalk NG stamkabel till NMEA2000 hona, 25 cm Seatalk NG backbone to NMEA2000 female, 25 cm
--------	---

SeaTalk NG stamkabel till NMEA2000 hane, 25 cm

Adapterkabel mellan Raymarine STNG honkontakt stamnät till NMEA2000 hankontakt. Kabeln är 25 cm lång och har en standard Raymarine 5-pins blå honkontakt i ena änden och en NMEA2000 hankontakt i andra änden.

Seatalk NG backbone to NMEA2000 male, 25 cm

Adapter cable between Raymarine STNG female connector backbone to NMEA2000 male connector. The cable is 25 cm long and has a standard Raymarine 5-pin blue female connector at one end and a NMEA2000 male connector at the other end.



Art.nr/Part no Modell/Model

220046	SeaTalk NG stamkabel till NMEA2000 hane, 25 cm Seatalk NG backbone to NMEA2000 male, 25 cm
--------	---

SeaTalk NG droppkabel till NMEA2000 hona, 25 cm

Adapterkabel mellan Raymarine STNG honkontakt droppkabel till NMEA2000 honkontakt. Kabeln är 25 cm lång och har en standard Raymarine 6-pins vit honkontakt i ena änden och en NMEA2000 honkontakt i andra änden.

Seatalk NG drop cable to NMEA2000 female, 25 cm

Adapter cable between Raymarine STNG female connector drop cable to NMEA2000 female connector. The cable is 25 cm long and has a standard Raymarine 6-pin white female connector at one end and a NMEA2000 female connector at the other end.



Art.nr/Part no Modell/Model

220047	SeaTalk NG droppkabel till NMEA2000 hona, 25 cm Seatalk NG drop cable to NMEA2000 female, 25 cm
--------	--

SeaTalk NG droppkabel till NMEA2000 hane, 25 cm

Adapterkabel mellan Raymarine STNG honkontakt droppkabel till NMEA2000 hankontakt. Kabeln är 25 cm lång och har en standard Raymarine 6-pins vit honkontakt i ena änden och en NMEA2000 hankontakt i andra änden.

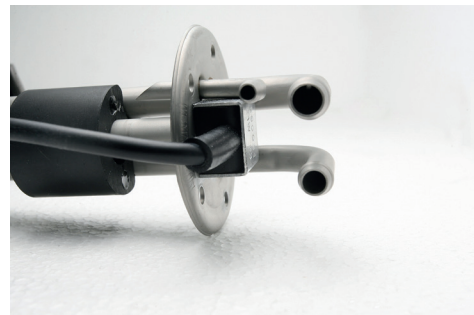
Seatalk NG drop cable to NMEA2000 male, 25 cm

Adapter cable between Raymarine STNG female connector drop cable to NMEA2000 male connector. The cable is 25 cm long and has a standard Raymarine 6-pin white female connector at one end and a NMEA2000 male connector at the other end.



Art.nr/Part no Modell/Model

220048	SeaTalk NG droppkabel till NMEA2000 hane, 25 cm Seatalk NG drop cable to NMEA2000 male, 25 cm
--------	--



TN nivågivare bränsle

TN & TNB är en kostnadseffektiv bränslegivare. Givaren kan konstrueras enligt den aktuella tankformen för exakta mätningar av tankens nivå. Utsignalen är fullt anpassningsbar. Flottören är den enda rörliga delen av givaren, vilket minimerar potentiella mekaniska fel. Givarna är helt isolerade för att skydda mot spänning i tanken.

TN/TNB kombinerar funktionerna för:

- Nivåmätning
- Sug- och returledningar för bränsle
- Larm (tillval)
- Bränslefilter (tillval)
- Avluftning (tillval)

Produktegenskaper

- 304/316 rostfritt stål
- Standard bajonettmontering (TNB). Andra bajonetter finns tillgängliga
- Standardflänshål SAE (TN). Andra flänshål finns tillgängliga
- Anpassad rördimension
- Fullt anpassningsbar utsignal
- IP65 klassificerad
- Drifttemperaturområde -40°C till +85°C
- Vibrationstestad
- Korrosionstestad
- Temperaturtestad
- EMC godkänd

TN Fuel level sensor

The TN & TNB is a cost effective fuel level sensor. The sensor is designed according to the actual tank shape for exact measurements of the tank content. Resistance output is fully customizable. The float is the only moving part of the sensor, thereby minimizing potential mechanical failures. All sensors are fully insulated to protect against voltage inside the tank.

The TN/TNB combines the functions of:

- Level indicator
- Suction and return pipes connected to the engine fuel pump
- Alarm (optional)
- Fuel filter (optional)
- Air vent pipe (optional)

Product properties

- 304/316 stainless steel
- Standard bayonet fitting (TNB). Optional bayonets available
- Standard flange holes SAE (TN). Optional flange holes available
- Customized tube dimension
- Fully customizable resistance output
- IP65 classified
- Operational temperature range -40°C to +85°C
- Vibration tested
- Corrosion tested
- Temperature tested
- EMC approved

Art.nr/Part no Längd/Length

326358	175 mm
326189	200 mm
326190	225 mm
326191	250 mm
326244	275 mm
326192	300 mm
326357	350 mm



Nivågivare S3-X, R 1 ¼" 240-0Ω (Suzuki standard)

Marknadens mest pålitliga och underhållsfria tankgivare som dessutom är mycket enkel att montera. Wemas konstruktion ger en pålitlig nivåkontroll även vid svåra förhållanden. S3-givaren är rostfri, isolerad och 2-polig som inte ger spänningar i tanken och förhindrar korrosion. Rörgänga 1¼". Lämplig för bränsle, vatten, hydraulolja, AdBlue, Etanol och många andra vätskor. Tillverkad av rostfritt syrafast stål. Fungerar både för 12 och 24 volt. Finns som standard i längder från 175-350 mm.

Wemas nivågivare visar nivån i tanken via ett resistansvärde (ohm). Det finns flera olika standarder på ohm-värden där de vanligaste är;

- Suzuki 240-0 ohm
- Europeiskt 0-190 ohm
- Amerikanskt 240-30 ohm

När ohm-värdet anges börjar man med bottenvärdet på givaren, exempel på en Europeisk givare; 0-190 ohm där 0 ohm är tom tank och 190 ohm är full tank.

Level sensor S3-X, R 1 ¼" 240-0Ω (Suzuki standard)

The market's most reliable and maintenance free tank sensor. Moreover, very easy to install. Wema's design provides a reliable level sensor even in difficult conditions. The S3 sensor is in stainless steel, insulated and bipolar and it does not give rise to voltages in the tank and prevents corrosion. Thread 1¼". Suitable for fuel, water, hydraulic oil, AdBlue, Ethanol and many other liquids. Manufactured in acid resistant stainless steel. Works with both 12 and 24 volt. Available as standard in lengths from 175 mm to 350 mm.

Wema's level sensor displays the level in the tank via a resistance value (ohm). There are several different standards for the ohm values, where the most common are;

- Suzuki 240-0 ohm
- European 0-190 ohm
- American 240-30 ohm

When the ohm value is given, you start with the bottom value on the sensor, for example for a European sensor; 0-190 ohm, where 0 ohm is an empty tank and 190 ohm is full tank.

Reservdelar/Spare parts

Art.nr/Part no Modell/Model

160060	O-ringar, 2-pack NBR O-rings, 2-pack NBR
160063	O-ringar, 2-pack Viton O-rings, 2-pack Viton



Specifikationer:

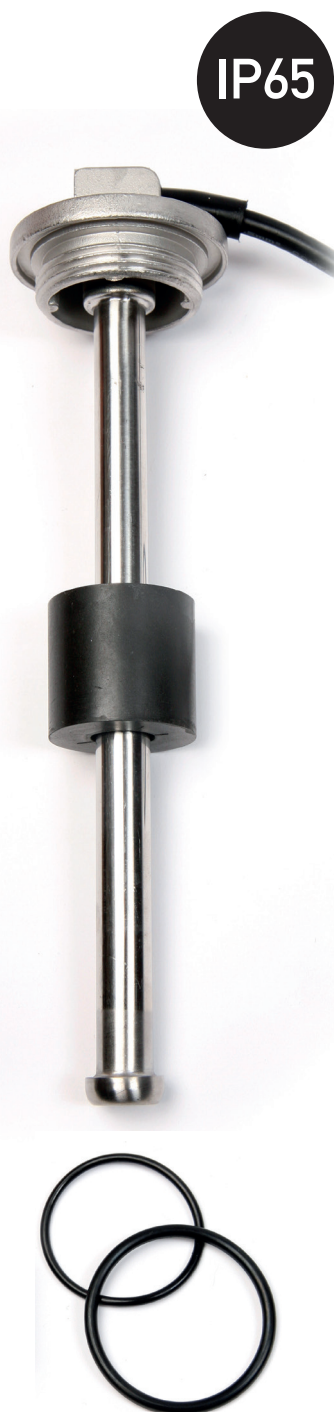
- Arbetsområde: 240-0 ohm (Suzuki standard)
- Drifttemperatur -40°C till +85°C
- Helt korrosionsskyddad
- IP65
- Strömförsörjning: 12/24 V
- Hålltagning: BSP R 1 ¼"
- Givarhuvudets ytterdiameter: 54 mm
- Givarhuvudets höjd ovanför tanken: 21 mm

Specifications:

- Working range: 240-0 ohm (Suzuki standard)
- Operating temperature -40°C to +85°C
- Fully corrosion protected
- IP65
- Power supply: 12/24 V
- Drill hole: BSP R 1 ¼"
- Outer diameter of the sensor head: 54 mm
- Height of the sensor head above the tank: 21 mm

Art.nr/Part no Längd/Length

326000	150 mm
326001	175 mm
326002	200 mm
326003	225 mm
326004	250 mm
326005	275 mm
326006	300 mm
326007	350 mm
326008	400 mm
326009	450 mm
326010	500 mm
326011	550 mm
326012	600 mm
326013	650 mm
326014	700 mm
326015	750 mm
326016	800 mm
326017	850 mm
326018	900 mm
326019	950 mm
326020	1000 mm
326021	1100 mm
326022	1200 mm
326023	1300 mm
326024	1400 mm
326025	1500 mm
326026	1600 mm
326421	1700 mm
326283	1800 mm
326104	1900 mm
326139	2000 mm



Nivågivare S3-E, R 1 1/4" 0-190Ω (Europeisk standard)

Marknadens mest pålitliga och underhållsfria tankgivare som dessutom är mycket enkel att montera. Wemas konstruktion ger en pålitlig nivåkontroll även vid svåra förhållanden. S3-givaren är rostfri, isolerad och 2-polig som inte ger spänningar i tanken och förhindrar korrosion. Rörgänga 1 1/4". Lämplig för bränsle, vatten, hydraulolja, AdBlue, Etanol och många andra vätskor. Tillverkad av rostfritt syrafast stål. Fungerar både för 12 och 24 volt. Finns som standard i längder från 150-2000 mm.

Wemas nivågivare visar nivån i tanken via ett resistansvärde (ohm). Det finns flera olika standarder på ohm-värden där de vanligaste är;

- Europeiskt 0-190 ohm
- Amerikanskt 240-30 ohm
- Suzuki 240-0 ohm

När ohm-värdet anges börjar man med bottenvärdet på givaren, exempel på en Europeisk givare; 0-190 ohm där 0 ohm är tom tank och 190 ohm är full tank.

Level sensor S3-E, R 1 1/4" 0-190Ω (European standard)

The market's most reliable and maintenance free tank sensor. Moreover, very easy to install. Wema's design provides a reliable level sensor even in difficult conditions. The S3 sensor is in stainless steel, insulated and bipolar and it does not give rise to voltages in the tank and prevents corrosion. Thread 1 1/4". Suitable for fuel, water, hydraulic oil, AdBlue, Ethanol and many other liquids. Manufactured in acid resistant stainless steel. Works with both 12 and 24 volt. Available as standard in lengths from 150 mm to 2000 mm.

Wema's level sensor displays the level in the tank via a resistance value (ohm). There are several different standards for the ohm values, where the most common are;

- European 0-190 ohm
- American 240-30 ohm
- Suzuki 240-0 ohm

When the ohm value is given, you start with the bottom value on the sensor, for example for a European sensor; 0-190 ohm, where 0 ohm is an empty tank and 190 ohm is full tank.

Reservdelar/Spare parts

Art.nr/Part no Modell/Model

160060	O-ringar, 2-pack NBR O-rings, 2-pack NBR
160063	O-ringar, 2-pack Viton O-rings, 2-pack Viton



ISO 8846
MARINE



Specifikationer:

- Arbetsområde: 0-190 ohm (Europeisk standard)
- Drifttemperatur -40°C till +85°C
- Helt korrosionsskyddad
- IP 65
- Strömförsörjning: 12/24 V
- Håltagning: BSP R 1 1/4"
- Givarhuvudets ytterdiameter: 54 mm
- Givarhuvudets höjd ovanför tanken: 21 mm

Specifications:

- Working range: 0-190 ohm (European standard)
- Operating temperature -40°C to +85°C
- Fully corrosion protected
- IP 65
- Power supply: 12/24 V
- Drill hole: BSP R 1 1/4"
- Outer diameter of the sensor head: 54 mm
- Height of the sensor head above the tank: 21 mm

Art.nr/Part no Längd/Length

326060	150 mm
326061	175 mm
326062	200 mm
326063	225 mm
326064	250 mm
326065	275 mm
326066	300 mm
326067	350 mm
326068	400 mm
326069	450 mm
326070	500 mm
326071	550 mm
326072	600 mm
326073	650 mm
326074	700 mm
326075	750 mm
326076	800 mm
326077	850 mm
326078	900 mm
326079	950 mm
326080	1000 mm
326122	1200 mm



Nivågivare S3-A, R 1 ¼" 240-30Ω (Amerikansk standard)

Marknadens mest pålitliga och underhållsfria tankgivare som dessutom är mycket enkel att montera. Wemas konstruktion ger en pålitlig nivåkontroll även vid svåra förhållanden. S3-givaren är rostfri, isolerad och 2-polig som inte ger spänningar i tanken och förhindrar korrosion. Rörgänga 1¼". Lämplig för bränsle, vatten, hydraulolja, AdBlue, Etanol och många andra vätskor. Tillverkad av rostfritt syrafast stål. Fungerar både för 12 och 24 volt. Finns som standard i längder från 150-1200 mm.

Wemas nivågivare visar nivån i tanken via ett resistansvärde (ohm). Det finns flera olika standarder på ohm-värden där de vanligaste är;

- Europeiskt 0-190 ohm
- Amerikanskt 240-30 ohm
- Suzuki 240-0 ohm

När ohm-värdet anges börjar man med bottenvärdet på givaren, exempel på en Europeisk givare; 0-190 ohm där 0 ohm är tom tank och 190 ohm är full tank.

Level sensor S3-A, R 1 ¼" 240-30Ω (American standard)

The market's most reliable and maintenance free tank sensor. Moreover, very easy to install. Wema's design provides a reliable level sensor even in difficult conditions. The S3 sensor is in stainless steel, insulated and bipolar and it does not give rise to voltages in the tank and prevents corrosion. Thread 1¼". Suitable for fuel, water, hydraulic oil, AdBlue, Ethanol and many other liquids. Manufactured in acid resistant stainless steel. Works with both 12 and 24 volt. Available as standard in lengths from 150 mm to 1200 mm.

Wema's level sensor displays the level in the tank via a resistance value (ohm). There are several different standards for the ohm values, where the most common are;

- European 0-190 ohm
- American 240-30 ohm
- Suzuki 240-0 ohm

When the ohm value is given, you start with the bottom value on the sensor, for example for a European sensor; 0-190 ohm, where 0 ohm is an empty tank and 190 ohm is full tank.

Reservdelar/Spare parts

Art.nr/Part no Modell/Model

160060	O-ringar, 2-pack NBR O-rings, 2-pack NBR
160063	O-ringar, 2-pack Viton O-rings, 2-pack Viton



Specifikationer:

- Arbetsområde: 240-30 ohm (Amerikansk standard)
- Driftstemperatur -40°C till +85°C
- Helt korrosionsskyddad
- IP 65
- Strömförsörjning: 12/24 V
- Hålltagning: BSP R 1 ¼"
- Givarhuvudets ytterdiameter: 54 mm
- Givarhuvudets höjd ovanför tanken: 21 mm

Specifications:

- Working range: 240-30 ohm (American standard)
- Operating temperature -40°C to +85°C
- Fully corrosion protected
- IP 65
- Power supply: 12/24 V
- Drill hole: BSP R 1 ¼"
- Outer diameter of the sensor head: 54 mm
- Height of the sensor head above the tank: 21 mm

Art.nr/Part no Längd/Length

323100	150 mm
323101	175 mm
323102	200 mm
323103	225 mm
323104	250 mm
323105	275 mm
323106	300 mm
323107	350 mm
323108	400 mm
323109	450 mm
323110	500 mm
323111	550 mm
323112	600 mm
323113	650 mm
323114	700 mm
323115	750 mm
323116	800 mm
323117	850 mm
323118	900 mm
323119	950 mm
323120	1000 mm
323121	1100 mm
323122	1200 mm
323123	1300 mm
323124	1400 mm
323125	1500 mm
323126	1600 mm



Nivågivare S5-E, 5 hål SAE-std 0-190Ω (Europeisk standard)

Marknadens mest pålitliga och underhållsfria tankgivare som dessutom är mycket enkel att montera. Wemas konstruktion ger en pålitlig nivåkontroll även vid svåra förhållanden. S5-givaren är rostfri, isolerad och 2-polig som inte ger spänningar i tanken och förhindrar korrosion. 5 hål SAE-standard. Lämplig för bränsle, vatten, hydraulolja, AdBlue, Etanol och många andra vätskor. Tillverkad av rostfritt syrafast stål. Fungerar både för 12 och 24 volt. Finns i längder från 150-1600 mm.

Wemas nivågivare visar nivån i tanken via ett resistansvärde (ohm). Det finns flera olika standarder på ohm-värden där de vanligaste är;

- Europeiskt 0-190 ohm
- Amerikanskt 240-30 ohm

När ohm-värdet anges börjar man med bottenvärdet på givaren, exempel på en Europeisk givare; 0-190 ohm där 0 ohm är tom tank och 190 ohm är full tank.

Level sensor S5-E, SAE 5 hole pattern 0-190Ω (European standard)

The market's most reliable and maintenance free tank sensor. Moreover, very easy to install. Wema's design provides a reliable level sensor even in difficult conditions. The S5 sensor is in stainless steel, insulated and bipolar and it does not give rise to voltages in the tank and prevents corrosion. SAE 5 hole pattern. Suitable for fuel, water, hydraulic oil, AdBlue, Ethanol and many other liquids. Manufactured in acid resistant stainless steel. Works with both 12 and 24 volt. Available as standard in lengths from 150 mm to 1600 mm.

Wema's level sensor displays the level in the tank via a resistance value (ohm). There are several different standards for the ohm values, where the most common are;

- European 0-190 ohm
- American 240-30 ohm

When the ohm value is given, you start with the bottom value on the sensor, for example for a European sensor; 0-190 ohm, where 0 ohm is an empty tank and 190 ohm is full tank.

Reservdelar/Spare parts

Art.nr/Part no Modell/Model

160061	NBR Packning och 5 st. skruv NBR Gasket and 5 screws
160064	Viton packning och 5 st. skruv Viton gasket and 5 screws



Specifikationer:

- Arbetsområde: 0-190 ohm (Europeisk standard)
- Driftstemperatur -40°C till +85°C
- Helt korrosionskyddad
- IP 65
- Strömförsörjning: 12/24 V
- Montering: Standard SAE 5 hålbild
- Håltagning: 40 mm
- Givarhuvudets ytterdiameter: 69 mm
- Givarhuvudets höjd ovanför tanken: 21 mm

Specifications:

- Working range: 0-190 ohm (European standard)
- Operating temperature -40°C to +85°C
- Fully corrosion protected
- IP 65
- Power supply: 12/24 V
- Installation: Standard SAE 5 hole pattern
- Drill hole: 40 mm
- Outer diameter of the sensor head: 69 mm
- Height of the sensor head above the tank: 21 mm

Art.nr/	Längd/Length
323130	150 mm
323131	175 mm
323132	200 mm
323133	225 mm
323134	250 mm
323135	275 mm
323136	300 mm
323137	350 mm
323138	400 mm
323139	450 mm
323140	500 mm
323141	550 mm
323142	600 mm
323143	650 mm
323144	700 mm
323145	750 mm
323146	800 mm
323147	850 mm
323148	900 mm
323149	950 mm
323150	1000 mm



Nivågivare S5-A, 5 hål SAE-std 240-30Ω (Amerikansk standard)

Marknadens mest pålitliga och underhållsfria tankgivare som dessutom är mycket enkel att montera. Wemas konstruktion ger en pålitlig nivåkontroll även vid svåra förhållanden. S5-givaren är rostfri, isolerad och 2-polig som inte ger spänningar i tanken och förhindrar korrosion. 5 hål SAE-standard. Lämplig för bränsle, vatten, hydraulolja, AdBlue, Etanol och många andra vätskor. Tillverkad av rostfritt syrafast stål. Fungerar både för 12 och 24 volt. Finns som standard i längder från 150-1000 mm.

Wemas nivågivare visar nivån i tanken via ett resistansvärde (ohm). Det finns flera olika standarder på ohm-värden där de vanligaste är;

- Europeiskt 0-190 ohm
- Amerikanskt 240-30 ohm

När ohm-värdet anges börjar man med bottenvärdet på givaren, exempel på en Europeisk givare; 0-190 ohm där 0 ohm är tom tank och 190 ohm är full tank.

Level sensor S5-A, SAE 5 hole pattern 240-30Ω (American standard)

The market's most reliable and maintenance free tank sensor. Moreover, very easy to install. Wema's design provides a reliable level sensor even in difficult conditions. The S5 sensor is in stainless steel, insulated and bipolar and it does not give rise to voltages in the tank and prevents corrosion. SAE 5 hole pattern. Suitable for fuel, water, hydraulic oil, AdBlue, Ethanol and many other liquids. Manufactured in acid resistant stainless steel. Works with both 12 and 24 volt. Available as standard in lengths from 150 mm to 1000 mm.

Wema's level sensor displays the level in the tank via a resistance value (ohm). There are several different standards for the ohm values, where the most common are;

- European 0-190 ohm
- American 240-30 ohm

When the ohm value is given, you start with the bottom value on the sensor, for example for a European sensor; 0-190 ohm, where 0 ohm is an empty tank and 190 ohm is full tank.

Reservdelar/Spare parts

Art.nr/Part no	Modell/Model
160061	NBR Packningar och 5 st. skruv NBR Gasket and 5 screws
160064	Viton packning och 5 st. skruv Viton gasket and 5 screws



Specifikationer:

- Arbetsområde: 240-30 ohm (Amerikansk standard)
- Drifttemperatur -40°C till +85°C
- Helt korrosionskyddad
- IP 65
- Strömförsörjning: 12/24 V
- Montering: Standard SAE 5 hålbild
- Håltagning: 40 mm
- Givarhuvudets ytterdiameter: 69 mm
- Givarhuvudets höjd ovanför tanken: 21 mm

Specifications:

- Working range: 240-30 ohm (American standard)
- Operating temperature -40°C to +85°C
- Fully corrosion protected
- IP 65
- Power supply: 12/24 V
- Installation: Standard SAE 5 hole pattern
- Drill hole: 40 mm
- Outer diameter of the sensor head: 69 mm
- Height of the sensor head above the tank: 21 mm

More than millions sensors are telling the truth

"It's dark and windy, 20 nautical miles from home, with a quarter tank of fuel left according to your gauges
You are safe - you have state-of-the-art Wema sensors on board"

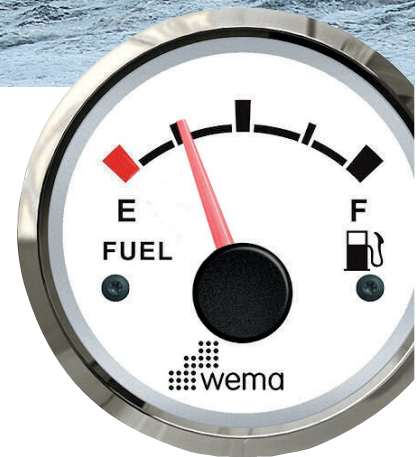


Wema - the preferred supplier of high quality level sensors

Wema is the world's leading supplier of multipurpose level sensors to the boat building industry. Every year more than millions Wema sensors are installed in boats, trucks and off-road vehicles all over the world.

Fully compatible, using only quality materials in all components. Wema sensors are designed to last, no wear and tear with few moving parts. Wema sensors can be tailor made to fit your tank. Wema also has a wide range of sensors combining level measurement, fuel pick-up/return, tank ventilation etc. Wema sensors are easy to install and adapt to your tank - also for retrofit. Wema provides flexible and functional solutions for all categories of boatbuilders and tank manufacturers.

**Give your customers reliable and secure solutions
- go for Wema sensors and gauges**





S3H Septiktanksgivare

Wemas givare i rostfritt stål ger säkra indikationer när septiktanken behöver tömmas. Tål tuffa tag och vakuumsugning. Lätt att rengöra då det skyddande röret går att demontera utan verktyg. Lämplig för grå- och svartvatten, bränsle, vatten, hydraulolja, AdBlue och många andra vätskor. Tillverkad av rostfritt syrafäst stål. Fungerar både för 12 och 24 volt. Finns i sex olika längder som standard.

Monteras enkel med rostfri fläns (art.nr:163306). Kopplas ihop med Wemas septiktanksinstrument (art.nr: 110397, 110398, 110697 eller 110698).

S3H Holding tank sensor

Wema's stainless steel sensor provides reliable indication for when the holding tank needs emptying. Withstand heavy use and vacuum emptying. Easy to clean as the guard pipe can be removed without tools.

Suitable for grey and black water, fuel, water, hydraulic oil, AdBlue and many other liquids. Manufactured in acid resistant stainless steel. Works with both 12 and 24 volt. Available in six different lengths as standard.

Easily fitted with stainless steel flange (Part no 163306). Connects to Wema's holding tank gauge (Part no: 110397, 110398, 110697 or 110698).

Art.nr/Part no Längd/Length

126710	100 mm
126900	150 mm
126711	205 mm
126712	305 mm
126713	410 mm
126715	510 mm
126736	650 mm
126716	760 mm
163306	Flange

Reservdelar/Spare parts

Art.nr/Part no Modell/Model

160061	Packningar och 5 st. skruv Gasket and 5 screws
--------	---



ISO 8846
MARINE



Specifikationer:

- Arbetsområde: 240-30 ohm (Amerikansk standard)
- Drifttemperatur -40°C till +85°C
- Helt korrosionsskyddad
- IP 65
- Strömförsörjning: 12/24 V
- Håltagning: BSP R 1 ¼"
- Givarhuvudets ytterdiameter: 54 mm
- Givarhuvudets höjd ovanför tanken: 21 mm

Specifications:

- Working range: 240-30 ohm (American standard)
- Operating temperature -40°C to +85°C
- Fully corrosion protected
- IP 65
- Power supply: 12/24 V
- Drill hole: BSP R 1 ¼"
- Outer diameter of the sensor head: 54 mm
- Height of the sensor head above the tank: 21 mm

Flänsring FL-2 (SAE-5 standard)

Adapter för montage av N3/N3H/S3/S3H. Passar även i VDO hål. Invändig rörgänga 1 1/4". Ytterdiameter 80 mm. Monteras tillsammans med underring (art.nr: 163303).

Flange ring FL-2 (SAE 5 standard)

Adapter for installing N3/N3H/S3/S3H sensors. Also fits VDO hole pattern. Internal thread 1 1/4". Outer diameter 80 mm. Installed together with under ring (Part no: 163303).



Art.nr/Part no Modell/Model

163010	Flänsring FL-2 (SAE-std) Flange ring FL-2 (SAE standard)
160062	Reservskruv 5 st Spare screws 5 pcs

Underring till FL-2 Rostfri (SAE-5 standard)

Rostfri ring komplett med skruv. Ytterdiameter 70 mm. Monteras tillsammans med flänsring (art.nr: 163010). Kan även användas vid montering av N5/N5H/S5.

Stainless steel under ring for FL-2 (SAE 5 standard)

Stainless steel ring complete with screws. Outer diameter 70 mm. Installed together with flange ring (Part no: 163010). Can also be used for installing N5/N5H/S5.



Art.nr/Part no Modell/Model

163303	Underring till FL-2 Rostfri Stainless steel under ring for FL-2
160062	Reservskruv 5 st Spare screws 5 pcs

Svetsmuff rostfri R 1 1/4" rörgänga

Monteringsring för N3/N3H/S3/S3H-givare. Rostfri stös för svetsning i tank. 1 1/4" invändig rörgänga.

1 1/4" BSP Stainless steel welding nut

Installation ring for N3/N3H/S3/S3H sensors. Stainless steel nut for welding to tank. 1 1/4" internal thread.



Art.nr/Part no Modell/Model

163000	Svetsmuff rostfri R 1 1/4" rörgänga 1 1/4" BSP Stainless steel welding nut
--------	---

Rostfri fläns med underring till septikgivare

Rostfri fläns med underring, packning och skruvar till septiktanksgivare. Samma hålbild som Wemas äldre septiktanksgivare med silikonbälg. Ytterdiameter 80 mm.

Stainless steel flange with under ring for holding tank sensor

Stainless flange with under ring, gasket and screws for holding tank sensors. The same hole pattern as Wema's older holding tank sensors with silicone bellow. Outer diameter 80 mm.



Art.nr/Part no Modell/Model

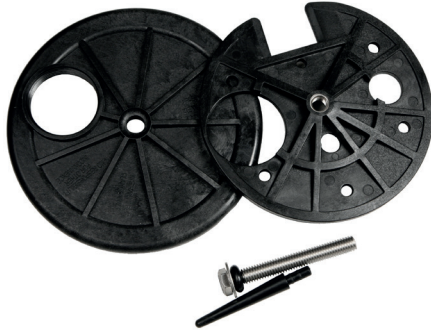
163306	Rostfri fläns med underring till Septikgivare SS flange with under ring for holding tank sensor
--------	--

Inspektionsslucka med R 1 1/4"

Inspektionsslucka med hål för Wemas N3/N3H/S3/S3H. Håltagningsmått i tank 115 mm. Ytterdiameter 150 mm.

Inspection hatch with R 1 1/4"

Inspection hatch with hole for Wema's N3/N3H/S3/S3H sensors. Requires 115 mm ϕ hole in tank. Outer diameter 150 mm.



Art.nr/Part no Modell/Model

163120	Inspektionsslucka 115 mm/ 1hål Inspection hatch 115 mm/ 1 hole
--------	---

Inspektionsslucka

Inspektionsslucka. Håltagningsmått i tank 115 mm. Ytterdiameter 150 mm.

Inspection hatch

Inspection hatch. Requires 115 mm ϕ hole in tank. Outer diameter 150 mm.



Art.nr/Part no Modell/Model

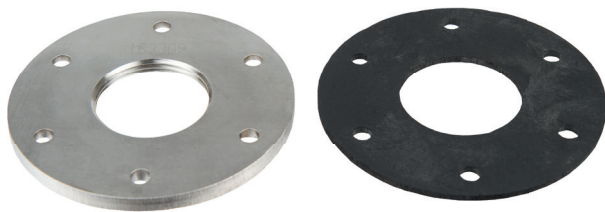
163110	Inspektionsslucka 115 mm Inspection hatch 115 mm
--------	---

Adapter N3/N3H/S3/S3H från VDO tubulargivare Ø 55 mm

Adapter för att ersätta en VDO tubulargivare Ø 55 mm med en Wema N3/N3H/S3/S3H. Invändig 1 1/4" gänga. Ytterdiameter 100 mm. 6xM6 bulthål. Tjocklek 6 mm. Packning ingår.

Adapter N3/N3H/S3/S3H from VDO tubular sensor Ø 55 mm

Adapter for replacing a VDO tubular sensor Ø 55 mm with a Wema N3/N3H/S3/S3H sensors. Internal thread 1 1/4". Outer diameter 100 mm. 6xM6 bolt holes. 6 mm thick. Gasket included.



Art.nr/Part no Modell/Model

163309	Adapter S3 från VDO tubulargivare Ø 55 mm Adapter S3 from VDO tubular sensor Ø 55 mm
--------	---

Övergångsmuff R 1 1/4" till 1 1/2" NPT

Övergångsmuff i mässing från 1 1/4" till 1 1/2". Inklusive o-ring.

Adapter R 1 1/4" to 1 1/2" NPT

Adapter in brass from 1 1/4" to 1 1/2". O-ring is included.



Art.nr/Part no Modell/Model

163001	Övergångsmuff R 1 1/4" till 1 1/2" NPT Adapter 1 1/4" to 1 1/2" NPT
--------	--



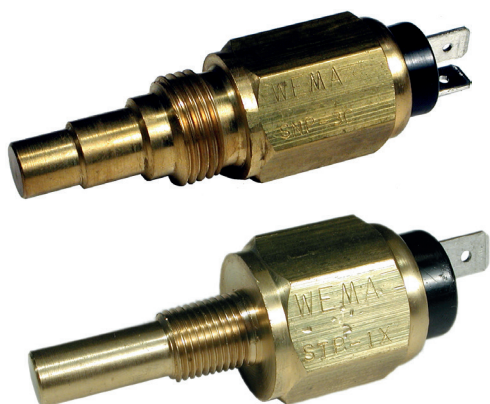
Temperaturgivare Temperature sensors

Vatten- & oljetemperaturgivare

Fungerar både till kylvattentemperatur och oljetemperatur. Kopplas till Wemas vattentemperaturmätare (art.nr: 110355, 110359, 110655 eller 110659) alternativt Wemas oljetemperaturmätare (art.nr: 110370, 110371, 110670 eller 110671). Den 2-poliga jordas i givaren, övriga jordas i motorn. Arbetsområde: 0-120°C

Water and oil temperature sensors

Functions with both cooling water temperature and oil temperature. Connects to Wema's water temperature gauge (Part no: 110355, 110359, 110655 or 110659) alternatively, Wema's oil temperature gauge (Part no: 110370, 110371, 110670 or 110671). The 2-pole sensor is grounded in the sensor, the others are grounded in the engine. Working range: 0-120°C



Art.nr/Part no	Modell/Model	Gänga/Thread
150115	STP-1X	1/8"-27 NPTF
150116	STP-1A	M16x1,5
150117	STP-1B	3/8"-18 NPTF
150118	STP-1C	M18x1,5
150119	STP-1D	5/8"-18 UNF
150120	STP-2A (2-polig/2-pole)	M16x1,5
150121	STP-2B (2-polig/2-pole)	3/8"-18 NPTF
150122	STP-2C (2-polig/2-pole)	M18x1,5
150123	STP-2D (2-polig/2-pole)	5/8"-18 UNF
150124	STP-2E (2-polig/2-pole)	M14x1,5
150125	STP-2F (2-polig/2-pole)	1/2"-14 NPTF
150130	SNP-3A (med larm/with alarm)	M16x1,5 / 95°C alarm
150131	SNP-3B (med larm/with alarm)	3/8"-18NPTF / 95°C alarm
150132	SNP-3C (med larm/with alarm)	M18x1,5 / 95°C alarm
150133	SNP-3D (med larm/with alarm)	5/8"-18UNF / 95°C alarm
150134	SNP-3E (med larm/with alarm)	M14x1,5 / 95°C alarm
150135	SNP-3F (med larm/with alarm)	1/2"-14NPTF / 95°C alarm

Oljetemperatursgivare

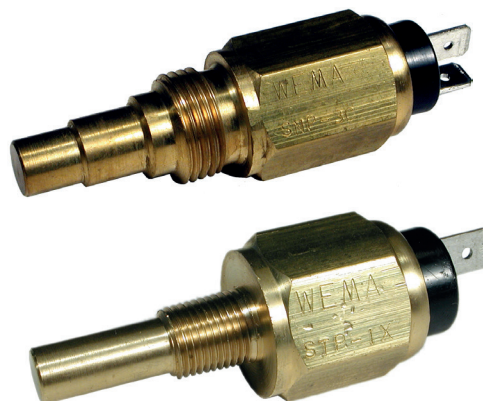
Kopplas till Wemas oljetemperaturmätare (art.nr: 110370, 110371, 110670 eller 110671).

Den 2-poliga jordas i givaren, övriga jordas i motorn. Arbetsområde: 0-150°C

Oil temperature sensors

Connects to Wema's oil temperature gauge (Part no: 110370, 110371, 110670 or 110671).

The 2-pole sensor is grounded in the sensor, the others are grounded in the engine. Working range: 0-150°C



Art.nr/Part no	Modell/Model	Gänga/Thread
150143	SHP-1X	1/8"-27 NPTF
150142	SHP-2D (2-polig/2-pole)	5/8"-18 UNF
150140	SHP-2E (2-polig/2-pole)	M14x1,5
150141	SHP-2G (2-polig/2-pole)	1/4"-18 NPTF



Oljetrycksgivare med alarm- & jordanslutning

Kopplas till Wemas oljetrycksmätare (art.nr: 110374, 110375, 110376, 110377, 110674, 110675, 110676 eller 110677).

- 0-5 eller 0-10 bar
- 1/8" NPTF gänga
- Passar de flesta motorer där jordningen saknas i motorn
- M4 bult för signal-, jord- och alarmanlutning
- Alarm vid 0,8 bar +/- 0,2 bar

Oil pressure sensor with alarm & ground connector

Connects to Wema's oil pressure gauge (part no: 110374, 110375, 110376, 110377, 110674, 110675, 110676 or 110677).

- 0-5 or 0-10 bar
- 1/8" NPTF thread
- Fits most engines where there isn't grounding in the engine
- M4 bolt for signal-, ground- and alarm connection
- Alarm at 0,8 bar +/- 0,2 bar

Art.nr/Part no	Modell/Model	Gänga/Thread
150062	0-5 bar	1/8" NPTF
150063	0-10 bar	1/8" NPTF

Oljetrycksgivare med alarmanlutning

Kopplas till Wemas oljetrycksmätare (art.nr: 110374, 110375, 110376, 110377, 110674, 110675, 110676 eller 110677).

- 0-5 eller 0-10 bar
- 1/8" NPTF gänga
- Passar de flesta motorer där jordningen finns i motorn
- M4 bult för signal-, jord- och alarmanlutning
- Alarm vid 0,8 bar +/- 0,2 bar

Oil pressure sensor with alarm connector

Connects to Wema's oil pressure gauge (part no: 110374, 110375, 110376, 110377, 110674, 110675, 110676 or 110677).

- 0-5 or 0-10 bar
- 1/8" NPTF thread
- Fits most engines where there is grounding in the engine
- M4 bolt for signal-, ground- and alarm connection
- Alarm at 0,8 bar +/- 0,2 bar



Art.nr/Part no	Modell/Model	Gänga/Thread
150052	0-5 bar	1/8" NPTF
150053	0-10 bar	1/8" NPTF

Oljetrycksgivare med jordanslutning

Kopplas till Wemas oljetrycksmätare (art.nr: 110374, 110375, 110376, 110377, 110674, 110675, 110676 eller 110677).

- 0-25 bar
- 1/8" NPTF gänga
- Passar de flesta motorer där jordningen saknas i motorn.
- Ej alarm

Oil pressure sensor with ground connector

Connects to Wema's oil pressure gauge (part no: 110374, 110375, 110376, 110377, 110674, 110675, 110676 or 110677).

- 0-25 bar
- 1/8" NPTF thread
- Fits most engines where there isn't grounding in the engine
- No alarm



Art.nr/Part no	Modell/Model	Gänga/Tread
150030	0-25 bar	1/8" NPTF

Turbotrycksgivare

Kopplas till Wemas turbotrycksmätare (art.nr: 110372, 110373, 110672 eller 110673). 1/8" NPTF gänga. Passar de flesta motorer där jordningen är i motorn.
 Område: 0-2 bar

Turbo pressure sensor

Connects to Wema's turbo pressure gauge (Part no: 110372, 110373, 110672 or 110673). 1/8" NPTF thread. Fits most engines where the ground is in the engine.
 Range: 0-2 bar



Art.nr/Part no	Modell/Model	Gänga/Tread
150015	0-2 bar	1/8" NPTF

Varvräknargivare induktiv

Induktiv givare som monteras på svänghjulsåpan. Gänga 5/8".

Tachometer inductive sensor

Inductive sensor that fits on the flywheel cover. 5/8" thread.



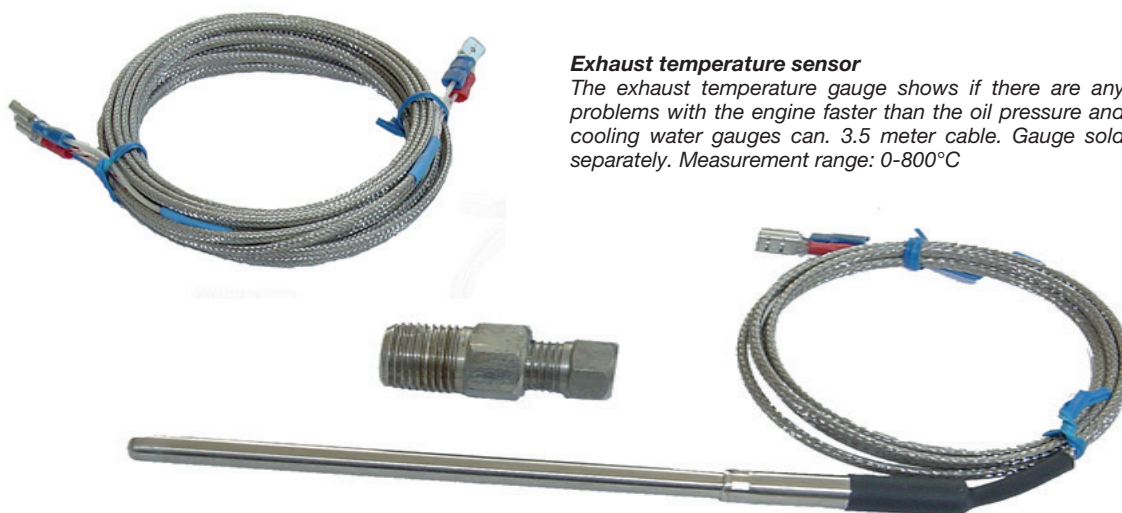
Art.nr/Part no	Modell/Model
150312	Varvräknargivare magnetic pickup Tachometer inductive sensor

Avgasttemperaturgivare

Avgasttemperaturen visar snabbare än oljetryck- och kylvattenmätarna om det är oegentligheter i motorn. 3,5 meter kabel. Instrument köps separat. Mätområde: 0-800°C

Exhaust temperature sensor

The exhaust temperature gauge shows if there are any problems with the engine faster than the oil pressure and cooling water gauges can. 3.5 meter cable. Gauge sold separately. Measurement range: 0-800°C



Art.nr/Part no Gänga/Tread

150210	3/8"-18 NPTF Givare med 3,5 m kabel 3/8"-18 NPTF Sensor with 3,5 m cable
150950	Förlängningskabel 10 m Extension cable 10 m

Adapters

Adapers till temperatur- och oljetrycksgivare.

Adapters

Adapters for temperature and oil pressure sensors.



Art.nr/Part no Utv. gänga/Outer thread Inv. Gänga/Inner thread

150900	1/4"-18	1/8"-27 NPTF
150901	3/8"-18 NPTF	1/8"-27 NPTF
150902	M14x1,5	1/8"-27 NPTF
150903	M16x1,5	1/8"-27 NPTF
150904	M18x1,5	1/8"-27 NPTF
150907	M18x1,5	5/8"-18 UNF
150908	M10x1	1/8"-27 NPTF

Signalsplitter

Denna nya resistansdelare från Wema låter dig ansluta en analog givare till två analoga instrument eller två analoga givare till ett analogt instrument.

En analog givare till två instrument

Används när du vill få information från en givare till två instrument. Till exempel: Nivågivaren i en vattentank skickar signaler till ett instrument vid styrhytten och till ett annat på flybridge.

Två analoga givare till ett instrument

Detta kan vara användbart om du har två tankar och vill se deras kombinerade nivå på samma instrument. Eller, om en båt är vinklad under körning kommer också tanken att vara vinklad och ge en falsk avläsning med endast en analog givare. Om du sätter en analog givare fram och en bak och kombinerar dem med denna resistansdelare får du en mycket mer tillförlitlig avläsning av tanken. Fungerar med alla Wema analoga resistansgivare: bränsle-, vatten-, septiktank-, temp- och tryck-givare.

- Delar resistansen mellan 0-465 ohm
- Ingen kalibrering behövs
- 12 eller 24 volt DC
- Lätt att montera
- Storlek: 57 x 51 x 21mm

Signal splitter

This new resistance splitter from Wema lets you connect one analogue sensor to two gauges or two analogue sensors to one gauge.

One analogue sensor to two gauges

To be used where you want the information from one analogue sensor on two gauges.

For example: The analogue sensor in a water tank sending signals to a gauge at the helm and to another on the flybridge.

Two analogue sensors to one gauge

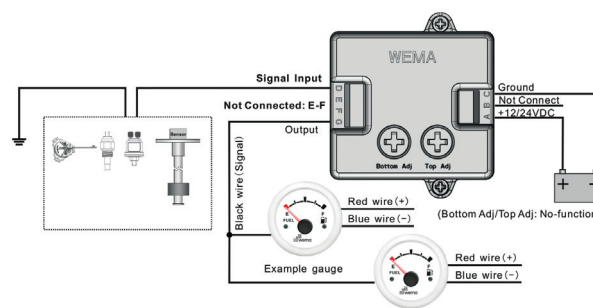
This can be useful if you have two tanks and want to see their combined level on the same gauge. If a boat is angled when running, the tank will also be angled and give a false reading of the tank with only one analogue sensor. If you put one analogue sensor in the front and one in the back and combine them with this resistance splitter, you will get a much more reliable reading of the tank.

Works with all Wema analogue resistance sensors: fuel-, water-, holding tank-, temp- and pressure-sensor.

- Splits the resistance between 0-465 ohm
- No calibration required
- 12 or 24 volts DC
- Easy to mount
- Size: 57 x 51 x 21mm

Art.nr/Part no Modell/Model

160050	Signal splitter Signal splitter
--------	------------------------------------



70 Automatisk nivåvakt för länsypump Bilge Pump Switch

Automatisk nivåvakt för länsypump

Wemas automatiska nivåvakt för länsypumpar ger din båt den ultimata tillförlitligheten. Den är baserad på samma pålitliga och geniala konstruktion som N3 / S3-sensorn.

“Heavy duty” nivåvakt med vattentätt reläsystem. Startar pumpen vid 80 mm från botten och fortsätter att gå tills nivån sjunker till 20 mm från nivåvaktens botten. Wema nivåvakt kan användas för alla typer av pumpar. Den manuella kontakten används för att köra pumpen manuellt och den kommer att gå så länge den manuella kontakten är påslagen. Denna nivåvakt borgar för långvarig användning och extrem hållbarhet.

- Storlek \varnothing 40x145 mm
- Driver pumpar upp till 20 ampere
- Lätt att montera och underhålla
- Kvicksilverfri miljövänlig version
- Gnistskyddad
- Finns som både 12V eller 24V

Bilge Pump Switch

The Wema automatic switch for bilge pumps provides the ultimate in reliability for your boat. It is based on the same reliable and genius construction as the N3/S3 sensor.

Heavy duty bilge pump switch with waterproof relay system. Pump is switched on when level reached 80mm from bottom and continues to run until level drops to 20mm from bottom of pump switch. The Wema bilge pump switch can be used for any kind of pump. The manual switch is used for running pump manually, and it will run as long as the manual switch is on. This bilge pump switch will provide long lasting use and extreme durability.

- Size \varnothing 40x145 mm
- Runs up to 20 amps pumps
- Easy to fit and maintain
- Mercury-free eco-friendly version
- Ignition Protected
- Available both as 12V or 24V



Art.nr/Part no Modell/Model

151102	12 V
151103	24 V

Vattentät summer

Används tillsammans med bl a vattentemperatur, oljetryck och läckagealarm. Håltagningsmått \varnothing 22 mm. Vattentät enligt IP67. 98 db ljudvolym.

Water proof buzzer

Used, for example, with a water temperature sensor, oil pressure sensor and leakage alarm. Drill hole \varnothing 22 mm. IP67 waterproof. 98 db loudness.



Art.nr/Part no Modell/Model

162201	Vattentät summer Water proof buzzer
--------	--

Summer

Används tillsammans med bl a vattentemperatur, oljetryck och läckagealarm. Håltagningsmått \varnothing 32 mm.

Buzzer

Used, for example, with a water temperature sensor, oil pressure sensor and leakage alarm. Drill hole \varnothing 32 mm.



Art.nr/Part no Modell/Model

162010	Summer Buzzer
--------	------------------

Läckagealarm

Läckagealarm med samma pålitliga och geniala konstruktion som Wemas S3-givare. Den kopplas till summer (art.nr: 162201, 162010) eller valfri varningslampa.

Läckagealarmet ska monteras i ett utrymme där det normalt inte ska vara något vatten. Skulle vatten läcka in startar alarmet på 80 mm höjd från botten och slutar när nivån sjunkit till 20 mm från botten. Mycket lätt att montera och underhålla.

Det här är en bra investering för säkerheten ombord.

Specifikationer:

- Max 300 mA 12V / 150mA 24 V
- Mått: \varnothing 40 x 145 mm
- Driftstemperatur: -40 till +85°C

Leakage alarm

Leakage alarm with the same reliable and brilliant design as Wema's S3 sensor. It connects to a buzzer (Part no: 162201, 162010) or any warning lamp.

The leakage alarm should be installed in a space where there normally isn't any water. Should water leak in, the alarm starts at 80 mm height from the bottom and stops when the level has dropped to 20 mm from the bottom. Very easy to install and maintain.

This is an excellent investment for onboard safety.

Specifications:

- Max 300 mA 12V / 150mA 24 V
- Dimensions: \varnothing 40 x 145 mm
- Operating temperature: -40 to +85°C

Art.nr/Part no Modell/Model

151121	Läckagealarm Leakage alarm
--------	-------------------------------



72 Roderlägesgivare Rudder indicator sensors

Roderlägesindikator

Det kan vara svårt att bedöma rodrets läge vid manövrering av båten i hamnar, slussar och vid backning. Roderindikatorn är då till stor nytta.

Wema roderindikator är mycket enkel att montera. Konstruktionen bygger på samma princip som S3/S5 givaren. Instrument säljs separat.

Specifikationer:

- Arbetsområde: 910-0 ohm
- Drifttemperatur: -40 till +85°C
- Strömförsörjning: 12/24 V
- Strömförbrukning: 0-130mA
- Vattentät IP 65

Rudder indicator sensor

It can be difficult to determine the position of the rudder when manouvring your boat in harbours, locks and reversing. This is when the rudder indicator is of great use.

The Wema rudder indicator is very easy to install. The design is based on the same principle as the S3/S5 sensors. Gauge sold separately.

Specifications:

- Working range: 910-0 ohm
- Operating temperature: -40 to +85°C
- Power supply: 12/24 V
- Power consumption: 0-130mA
- Water proof IP 65



IP65

Art.nr/Part no Modell/Model

150310

Roderlägesindikator
Rudder indicator sensor

Roderlägesindikator

Det kan vara svårt att bedöma rodrets läge vid manövrering av båten i hamnar, slussar och vid backning. Roderindikatorn är då till stor nytta. Wema roderindikator är mycket enkel att montera. Instrument säljs separat. Möjlighet att koppla in två instrument till en givare.

Specifikationer:

- Arbetsområde: 0-190 ohm
- Drifttemperatur: -40 till +85°C
- Strömförsörjning: 12/24 V
- Strömförbrukning: 0-130mA
- Vattentät IP65
- Höjd: 75 mm
- Bredd: 94 mm
- Armens längd: 140 mm

Rudder indicator sensor

It can be difficult to determine the position of the rudder when manouvring your boat in harbours, locks and reversing. This is when the rudder indicator is of great use. The Wema rudder indicator is very easy to install. Gauge sold separately. Possible to connect two gauges to one sensor.

Specifications:

- Working range: 0-190 ohm
- Operating temperature: -40 to +85°C
- Power supply: 12/24 V
- Power consumption: 0-130mA
- Water proof IP65
- Height: 75 mm
- Widht: 94 mm
- Length of arm: 140 mm



IP65

Art.nr/Part no Modell/Model

150311

Roderlägesindikator
Rudder indicator sensor

Roderinstrument Rudder indicator gauge

Roderinstrument

Det kan vara svårt att bedöma rodrets läge vid manövrering av båten i hamnar, slussar och vid backning. Roderindikatorn är då till stor nytta. Givaren (150313) säljs separat.

Modell: Svart Silverlineinstrument med rostfri syrafast slimmad sarg.

Specifikationer:

- Röd eller gul bakgrundsbelysning
- Driftstemperatur -25 till +70°C
- Vattentät, IP 67
- Resistent mot ozon, UV och saltvatten
- Helt korrosionskyddad
- Strömförsörjning: 12/24 V
- Strömförbrukning: 0-130 mA
- Håltagning: 85 mm
- Ytermått: 97 mm
- Djup: 60 mm

Rudder indicator gauge

It can be difficult to determine the position of the rudder when manoeuvring your boat in harbours, locks and reversing. This is when the rudder indicator is of great use. The sensor (150313), sold separately.

Model: Black Silverline gauge with, stainless steel, slim bezel, acid resistant.

Specifications:

- Working range: 0-5000 ohm
- Red or yellow backlight
- Operating temperature -25 to +70°C
- Waterproof, IP 67
- Resistant to ozone, UV and saltwater
- Fully corrosion protected
- Power supply: 12/24 V
- Power consumption: 0-130 mA
- Drill hole: 85 mm
- Outer dimension: 97 mm
- Depth: 60 mm



Art.nr/Part no Modell/Model

110641	Roderinstrument Rudder indicator gauge
--------	---

Roderlägesindikator heavy duty

Kraftig roderlägesindikator för de mest krävande marina miljöerna. Instrumentet (art.nr: 110641) säljs separat. Roderindikatorn är mycket lätt att installera.

Specifikationer:

- Arbetsområde: 0-5000 ohm
- Driftstemperatur -40 till +85°C
- Strömförsörjning: 12/24 V
- Strömförbrukning: 0-150 mA
- Höjd: 120,5 mm
- Bredd: 70x70 mm
- Armens längd: 315 mm
- Kabellängd: 10 m
- Vattentät IP 65

Heavy duty rudder angle sensor

Heavy duty rudder angle sensor made for the most demanding marine environments. Gauge (Part no 110641) sold separately. The Wema rudder indicator is very easy to install.

Specifications:

- Working range: 0-5000 ohm
- Operating temperature -40 to +85°C
- Power supply: 12/24 V
- Power consumption: 0-150 mA
- Height: 120,5 mm
- Width: 70x70 mm
- Length of arm: 315 mm
- Length of cable: 10 m
- Water proof IP 65



Art.nr/Part no Modell/Model

150313	Roderlägesindikator heavy duty Heavy duty rudder angle sensor
--------	--



Multitankspaneler

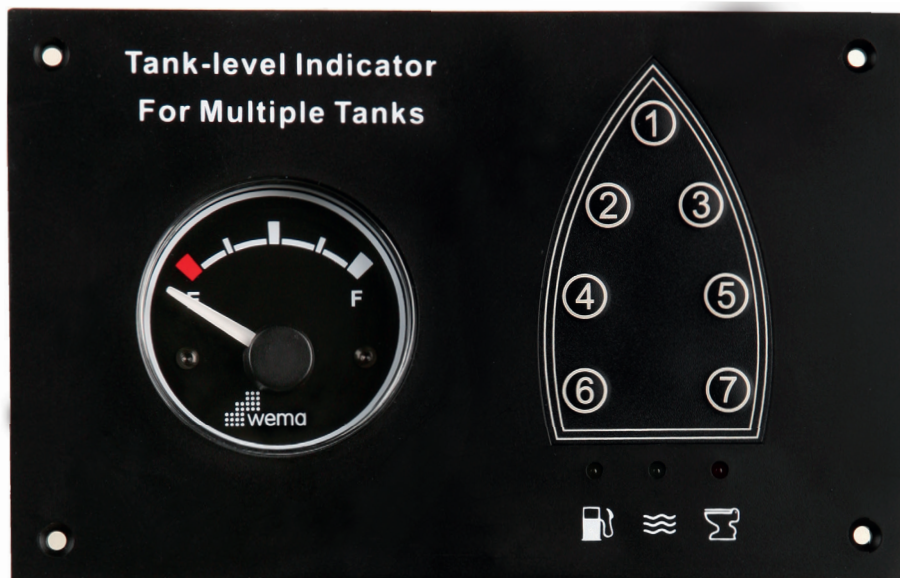
Kombiinstrument där upp till sju tankgivare kan kopplas in. Perfekt instrument om det är ont om utrymme på instrumentpanelen. Går att använda till vatten-, bränsle-, och septiktank så länge det är samma ohmvärde på givarna och instrumentet. Kopplas till Wemas pålitliga S3/S5-givare. Finns både för Europeisk ohmstandard (110381) och Amerikansk ohmstandard (110380).

Modell: Svart instrument med svart panel

Multi tank panels

A combi-gauge, to which up to seven tank level sensors can be connected. The perfect gauge if space is limited on the instrument panel. Can be used for water, fuel and holding tanks as long as the level sensors and the instrument have the same ohm value. Connects to Wemas reliable S3/S5 sensor. Available with both European ohm resistance (110381) and American resistance (110380).

Model: Black gauge with black panel



Art.nr/Part no Modell/Model

110380	240-30 ohm
110381	0-190 ohm



Specifikationer:

- Arbetsområde: 240-30 ohm (Amerikansk standard) eller 0-190 ohm (Europeisk standard)
- Röd bakgrundsbelysning
- Driftstemperatur -25 till +70°C
- Vattentät, IP 67
- Resistent mot ozon, UV och saltvatten
- Helt korrosionsskyddad
- Strömförsörjning: 12/24 V
- Strömförbrukning: 0-130mA
- Hålltagning: 136x80 mm
- Ytermått: 157x100 mm
- Djup: 60 mm

Specifications:

- Working range: 240-30 ohm (American standard) or 0-190 ohm (European standard)
- Red backlight
- Operating temperature -25 to +70°C
- Waterproof, IP 67
- Resistant to ozone, UV and saltwater
- Fully corrosion protected
- Power supply: 12/24 V
- Power consumption: 0-130mA
- Drill hole: 136x80mm
- Outer dimension: 157x100mm
- Depth: 60mm

76 Digitalt bränsleinstrument Digital fuel gauge

Digitalt bränsleinstrument

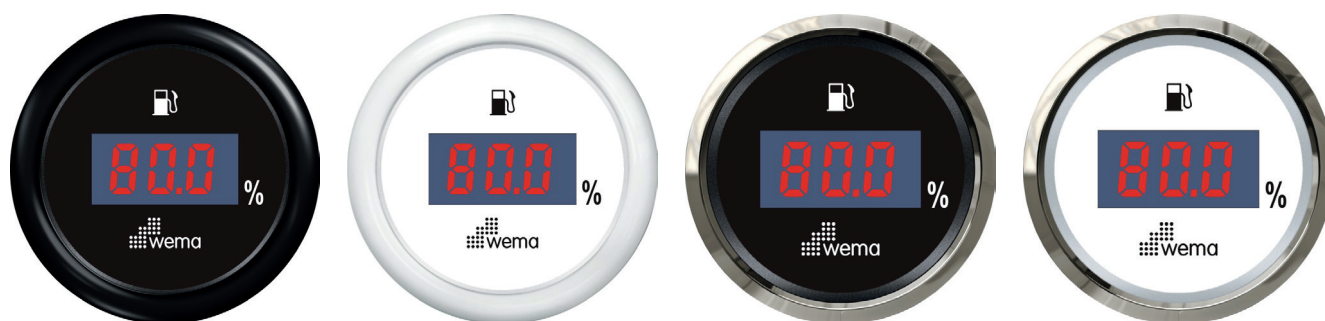
En viktig säkerhetsdetalj till sjöss, är att alltid veta hur mycket bränsle som finns kvar. Wemas digitala bränsleinstrument visar i procent hur mycket som finns kvar i bränsletanken. Kopplas till den pålitliga S3/S5-givaren som finns i längder mellan 150 mm - 2000 mm.

Digital fuel gauge

An important safety feature at sea is always knowing how much fuel you have left. Wemas digital fuel gauge shows in percentage how much fuel there is left in the tank. Connects to the reliable S3/S5 level sensor, which is available in lengths from 150 mm to 2000 mm.

Art.nr/Part no Modell/Model

110302	Svart/Black
110303	Vit/White
110602	Svart Silverline/Black Silverline
110603	Vit Silverline/White Silverline



Specifikationer:

- Arbetsområde: 0-190 ohm (Europeisk standard)
- Röd eller gul bakgrundsbelysning
- Drifttemperatur -25 till +70°C
- Vattentät, IP 67
- Resistent mot ozon, UV och saltvatten
- Helt korrosionskyddad
- Strömförsörjning: 12/24 V
- Strömförbrukning: 0-130mA
- Håltagning: 52 mm
- Yttermått: 56/62 mm
- Djup: 60 mm

Specifications:

- Working range: 0-190 ohm (European standard)
- Red or yellow backlight
- Operating temperature -25 to +70°C
- Waterproof, IP 67
- Resistant to ozone, UV and saltwater
- Fully corrosion protected
- Power supply: 12/24 V
- Power consumption: 0-130mA
- Drill hole: 52 mm
- Outer dimension: 56/62 mm
- Depth: 60 mm

8 LED tankinstrument

8 LED tankinstrument för bränsle, vatten eller septiktank. Kopplas till den pålitliga S3/S5-givaren som finns i längder mellan 150 mm - 2000 mm.

8 LED tank gauge

8 LED tank monitoring gauge for fuel, water or holding tank. Connects to the reliable S3/S5 level sensor, which is available in lengths from 150 mm to 2000 mm.

Art.nr/Part no Modell/Model

110333	Bränsle svart Fuel black
110335	Septik svart Waste black
110336	Vatten svart Water black



Specifikationer:

- Arbetsområde: 0-190 ohm (Europeisk standard)
- Röd eller gul bakgrundsbelysning
- Drifttemperatur -25 till +70°C
- Vattentät, IP 67
- Resistent mot ozon, UV och saltvatten
- Helt korrosionsskyddad
- Strömförsörjning: 12/24 V
- Strömförbrukning: 0-130mA
- Håltagning: 52 mm
- Ytermått: 62 mm
- Djup: 60 mm

Specifications:

- Working range: 0-190 ohm (European standard)
- Red or yellow backlight
- Operating temperature -25 to +70°C
- Waterproof, IP 67
- Resistant to ozone, UV and saltwater
- Fully corrosion protected
- Power supply: 12/24 V
- Power consumption: 0-130mA
- Drill hole: 52 mm
- Outer dimension: 62 mm
- Depth: 60 mm

Svarta Silverline instrument
Black Silverline gauges



Silverline



Svarta Silverline instrument

Silverline erbjuder ett brett utbud av instrument anpassade för marina applikationer, vilket möjliggör övervakning av de flesta motorsensorer och andra navigeringsparametrar.

Hög kontrast med svart urtavla och stilfulla vita visarnålar gör Silverline-instrumenten mycket lätta att läsa. De är pålitliga, helt vattentäta, har polerade rostfria syrafasta slimmade sargar och imfria välvda glas som ger ett mycket exklusivt utseende.

Alla Silverline-instrumenten har en hög noggrannhet, ledbacklighting och är konstruerade för en lång livstid som ger pålitlighet, design och prestanda till bästa valuta för pengarna.

Black Silverline gauges

Silverline offers a wide range of gauges designed for marine applications allowing monitoring of most engine sensors and other navigation parameters.

High contrast with black graphics and stylish white pointers make Silverline gauges very easy to read. They are reliable, completely waterproof, have polished stainless steel bezels and fog-free domed glass lens which gives a very exclusive look.

All Silverline gauges have a high accuracy, led backlighting and are constructed for a long lifetime providing reliability, design and performance at the best value for money.

Art.nr/Part no	Beskrivning	Description	Modell/Model	Färg/Colour	Skala/Scale	ø mm	Ω (ohm)	Volt
110610	Vattentank	Water level	Silverline	Svart/Black	0-4/4	52	0-190	12/24
110615	Vattentank	Water level	Silverline	Svart/Black	0-4/4	52	240-30	12/24
110620	Bränsletank	Fuel level	Silverline	Svart/Black	0-4/4	52	0-190	12/24
110625	Bränsletank	Fuel level	Silverline	Svart/Black	0-4/4	52	240-30	12/24
110697	Septiktank	Holding tank level	Silverline	Svart/Black	0-4/4	52	240-30	12/24
110647	Avgasttemperatur	Exhaust temperature	Silverline	Svart/Black	0-800°C	52	0-33.275 mV	12/24
110655	Vattentemperatur	Water temperature	Silverline	Svart/Black	25-120°C	52	450-23	12/24
110670	Oljetemperatur	Oil temperature	Silverline	Svart/Black	25-120°C	52	450-23	12/24
110674	Oljetryck	Oil pressure	Silverline	Svart/Black	0-5 Bar	52	10-185	12/24
110629	Oljetryck	Oil pressure	Silverline	Svart/Black	0-8 Bar	52	10-185	12/24
110676	Oljetryck	Oil pressure	Silverline	Svart/Black	0-10 Bar	52	10-185	12/24
110678	Oljetryck	Oil pressure	Silverline	Svart/Black	0-25 Bar	52	10-185	12/24
110672	Turbotryck	Turbo pressure	Silverline	Svart/Black	0-2 Bar	52	10-185	12/24
110651	Timräknare	Hour meter digital	Silverline	Svart/Black	0-99999.9	52	-	12/24
110630	Voltmätare 12 V	Volt meter 12 V	Silverline	Svart/Black	8-16 V	52	-	12
110640	Voltmätare 24 V	Volt meter 24 V	Silverline	Svart/Black	8-32 V	52	-	24
110660	Voltmätare digital	Voltmeter digital	Silverline	Svart/Black	8-32 V	52	-	12/24
110637	Amperemätare digital inkl. sensor	Ammeter digital kit with sensor	Silverline	Svart/Black	+/- 150 Ah	52	-	12/24
110653	Lanternövervakning inkl. sensor	Navigation light kit	Silverline	Svart/Black	-	52	-	12/24
110661	Quartsur analog	Clock gauge analogue	Silverline	Svart/Black	-	52	-	12/24
110665	Roderläge	Rudder indicator	Silverline	Svart/Black	-	52	910-0	12/24
110621	Roderläge	Rudder indicator	Silverline	Svart/Black	-	52	0-190	12/24
110684	Varvräknare med timräknare	Tachometer with hour meter	Silverline	Svart/Black	0-4000 rpm	85	-	12/24
110913	Varvräknare med timräknare	Tachometer with hour meter	Silverline	Svart/Black	0-4000 rpm	85	-	12/24
110955	Varvräknare med timräknare	Tachometer with hour meter	Silverline	Svart/Black	0-8000 rpm	85	-	12/24
110632	GPS-logg inkl. antenn	GPS Speedometer with antenna	Silverline	Svart/Black	0-15 knots	85	-	12/24
110693	GPS-logg inkl. antenn	GPS Speedometer with antenna	Silverline	Svart/Black	0-30 knots	85	-	12/24
110688	GPS-logg inkl. antenn	GPS Speedometer with antenna	Silverline	Svart/Black	0-60 knots	85	-	12/24
110607	GPS-logg digital inkl. antenn	GPS Speedometer digital with antenna	Silverline	Svart/Black	0-999 knots	85	-	12/24
110925	Trimläge 10-180 ohm (ner-upp)	Trim position 10-180 ohm (down-up)	Silverline	Svart/Black	DN-UP	52	10-180	12/24
110641	Roderläge	Rudder indicator	Silverline	Svart/Black	-	85	0-5000	12/24
110602	Digitalt bränsleinstrument	Digital fuel gauge	Silverline	Svart/Black	0-100%	52	0-190	12/24

Vita Silverline instrument
White Silverline gauges



Silverline



Vita Silverline instrument

Silverline erbjuder ett brett utbud av instrument anpassade för marina applikationer, vilket möjliggör övervakning av de flesta motorsensorer och andra navigeringsparametrar.

Hög kontrast med vit urtavla och stilfulla röda visarnålar gör Silverline-instrumenten mycket lätta att läsa. De är pålitliga, helt vattentäta, har polerade rostfria syrafasta slimmade sargar och imfria välvda glas som ger ett mycket exklusivt utseende.

Alla Silverline-instrumenten har en hög noggrannhet, ledbackljusning och är konstruerade för en lång livstid som ger pålitlighet, design och prestanda till bästa valuta för pengarna.

White Silverline gauges

Silverline offers a wide range of gauges designed for marine applications allowing monitoring of most engine sensors and other navigation parameters.

High contrast with white graphics and stylish red pointers makes Silverline gauges very easy to read. They are reliable, completely waterproof, have polished stainless steel bezels and fog-free domed glass lens which gives a very exclusive look.

All Silverline gauges have a high accuracy, led backlighting and are constructed for a long lifetime providing reliability, design and performance at the best value for money.

Art.nr/Part no	Beskrivning	Description	Modell/Model	Färg/Colour	Skala/Scale	ø mm	Ω (ohm)	Volt
110614	Vattentank	Water level	Silverline	Vit/White	0-4/4	52	0-190	12/24
110616	Vattentank	Water level	Silverline	Vit/White	0-4/4	52	240-30	12/24
110624	Bränsletank	Fuel level	Silverline	Vit/White	0-4/4	52	0-190	12/24
110626	Bränsletank	Fuel level	Silverline	Vit/White	0-4/4	52	240-30	12/24
110698	Septiktank	Holding tank level	Silverline	Vit/White	0-4/4	52	240-30	12/24
110648	Avgasttemperatur	Exhaust temperature	Silverline	Vit/White	0-800°C	52	0-33.275 mV	12/24
110659	Vattentemperatur	Water temperature	Silverline	Vit/White	25-120°C	52	450-23	12/24
110671	Oljetemperatur	Oil temperature	Silverline	Vit/White	25-120°C	52	450-23	12/24
110675	Oljetryck	Oil pressure	Silverline	Vit/White	0-5 Bar	52	10-185	12/24
110677	Oljetryck	Oil pressure	Silverline	Vit/White	0-10 Bar	52	10-185	12/24
110679	Oljetryck	Oil pressure	Silverline	Vit/White	0-25 Bar	52	10-185	12/24
110673	Turbotryck	Turbo pressure	Silverline	Vit/White	0-2 Bar	52	10-185	12/24
110652	Timräknare	Hour meter digital	Silverline	Vit/White	0-99999.9	52	-	12/24
110634	Voltmätare 12 V	Volt meter 12 V	Silverline	Vit/White	8-16 V	52	-	12
110644	Voltmätare 24 V	Volt meter 24 V	Silverline	Vit/White	8-32 V	52	-	24
110664	Voltmätare digital	Voltmeter digital	Silverline	Vit/White	8-32 V	52	-	12/24
110638	Amperemätare digital inkl. sensor	Ammeter digital kit with sensor	Silverline	Vit/White	+/- 150 Ah	52	-	12/24
110654	Lanternövervakning inkl. sensor	Navigation light kit	Silverline	Vit/White	-	52	-	12/24
110662	Quartsur analog	Clock gauge analogue	Silverline	Vit/White	-	52	-	12/24
110666	Roderläge	Rudder indicator	Silverline	Vit/White	-	52	910-0	12/24
110622	Roderläge	Rudder indicator	Silverline	Vit/White	-	52	0-190	12/24
110685	Varvräknare med timräknare	Tachometer with hour meter	Silverline	Vit/White	0-4000 rpm	85	-	12/24
110914	Varvräknare med timräknare	Tachometer with hour meter	Silverline	Vit/White	0-4000 rpm	85	-	12/24
110956	Varvräknare med timräknare	Tachometer with hour meter	Silverline	Vit/White	0-8000 rpm	85	-	12/24
110633	GPS-logg inkl. antenn	GPS Speedometer with antenna	Silverline	Vit/White	0-15 knots	85	-	12/24
110694	GPS-logg inkl. antenn	GPS Speedometer with antenna	Silverline	Vit/White	0-30 knots	85	-	12/24
110689	GPS-logg inkl. antenn	GPS Speedometer with antenna	Silverline	Vit/White	0-60 knots	85	-	12/24
110608	GPS-logg digital inkl. antenn	GPS Speedometer digital with antenna	Silverline	Vit/White	0-999 knots	85	-	12/24
110924	Trimläge 10-180 ohm (ner-upp)	Trim position 10-180 ohm (down-up)	Silverline	Vit/White	DN-UP	52	10-180	12/24
110603	Digitalt bränsleinstrument	Digital fuel instrument	Silverline	Vit/White	0-100%	52	0-190	12/24

Blackline instrument
Blackline gauges



Blackline



Blackline instrument

Blackline erbjuder ett prisvärt utbud av instrument anpassade för marina applikationer, vilket möjliggör övervakning av de flesta motorsensorer och andra navigeringsparametrar.

Hög kontrast med svart urtavla och stilfulla vita visarnålar gör Blackline-instrumenten mycket lätta att läsa. De är pålitliga, helt vattentäta, har utbytbara svarta plastsargar och imfria glas.

Alla Blackline-instrumenten har en hög noggrannhet, ledbelysning och är konstruerade för en lång livstid som ger pålitlighet, design och prestanda till bästa valuta för pengarna.

Black gauges

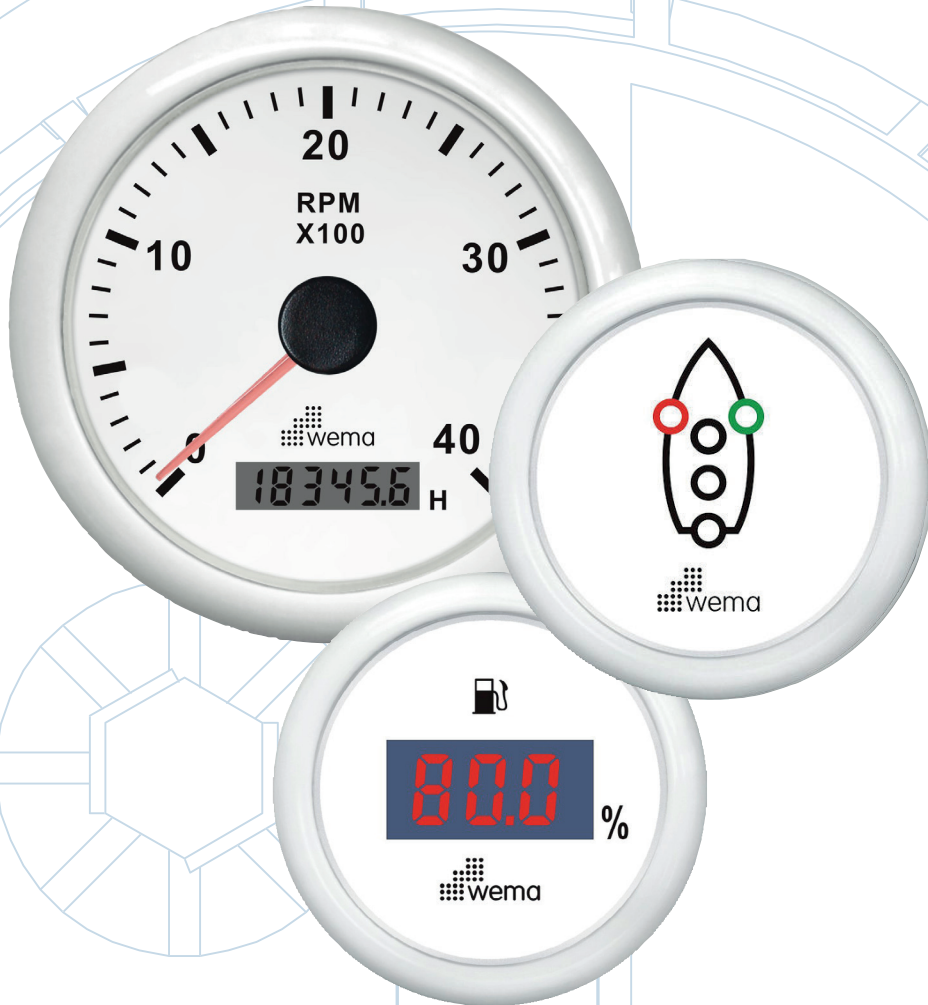
Blackline offers an economical range of gauges designed for marine applications allowing a long monitoring of most engine sensors and other navigation parameters.

High contrast with black graphics and stylish white pointers makes Blackline gauges very easy to read. They are reliable, completely waterproof, have removable black plastic bezel and fog-free glass lens.

All Blackline gauges have a high accuracy, led backlighting and are constructed for a long lifetime providing reliability, design and performance at the best value for money.

Art.nr/Part no	Beskrivning	Description	Modell/Model	Färg/Colour	Skala/Scale	ø mm	Ω (ohm)	Volt
110310	Vattentank	Water level	Blackline	Svart/Black	0-4/4	52	0-190	12/24
110315	Vattentank	Water level	Blackline	Svart/Black	0-4/4	52	240-30	12/24
110320	Bränsletank	Fuel level	Blackline	Svart/Black	0-4/4	52	0-190	12/24
110325	Bränsletank	Fuel level	Blackline	Svart/Black	0-4/4	52	240-30	12/24
110397	Septiktank	Holding tank level	Blackline	Svart/Black	0-4/4	52	240-30	12/24
110380	Multitankpanel	Multi tank panel	Blackline	Svart/Black	0-4/4	157x100	240-30	12/24
110381	Multitankpanel	Multi tank panel	Blackline	Svart/Black	0-4/4	157x100	0-190	12/24
110347	Avgasttemperatur	Exhaust temperature	Blackline	Svart/Black	0-800°C	52	0-33.275 mV	12/24
110355	Vattentemperatur	Water temperature	Blackline	Svart/Black	25-120°C	52	450-23	12/24
110356	Vattentemperatur digital	Water temperature digital	Blackline	Svart/Black	25-120°C	52	450-23	12/24
110370	Oljetemperatur	Oil temperature	Blackline	Svart/Black	25-120°C	52	450-23	12/24
110374	Oljetryck	Oil pressure	Blackline	Svart/Black	0-5 Bar	52	10-185	12/24
110376	Oljetryck	Oil pressure	Blackline	Svart/Black	0-10 Bar	52	10-185	12/24
110378	Oljetryck	Oil pressure	Blackline	Svart/Black	0-25 Bar	52	10-185	12/24
110372	Turbotryck	Turbo pressure	Blackline	Svart/Black	0-2 Bar	52	10-185	12/24
110351	Timräknare	Hour meter digital	Blackline	Svart/Black	0-99999.9	52	-	12/24
110330	Voltmätare 12 V	Volt meter 12 V	Blackline	Svart/Black	8-16 V	52	-	12
110340	Voltmätare 24 V	Volt meter 24 V	Blackline	Svart/Black	8-32 V	52	-	24
110360	Voltmätare digital	Voltmeter digital	Blackline	Svart/Black	8-32 V	52	-	12/24
110337	Amperemätare digital inkl. sensor	Ammeter digital kit with sensor	Blackline	Svart/Black	+/- 150 Ah	52	-	12/24
110353	Lanternövervakning inkl. sensor	Navigation light kit	Blackline	Svart/Black	-	52	-	12/24
110361	Quartsur analog	Clock gauge analogue	Blackline	Svart/Black	-	52	-	12/24
110365	Roderläge	Rudder indicator	Blackline	Svart/Black	-	52	910-0	12/24
110327	Roderläge	Rudder indicator	Blackline	Svart/Black	-	52	0-190	12/24
110912	Varvräknare med timräknare	Tachometer with hour meter	Blackline	Svart/Black	0-4000 rpm	85	-	12/24
110953	Varvräknare med timräknare	Tachometer with hour meter	Blackline	Svart/Black	0-8000 rpm	85	-	12/24
110395	GPS-logg inkl. antenn	GPS Speedometer with antenna	Blackline	Svart/Black	0-15 knots	85	-	12/24
110393	GPS-logg inkl. antenn	GPS Speedometer with antenna	Blackline	Svart/Black	0-30 knots	85	-	12/24
110388	GPS-logg inkl. antenn	GPS Speedometer with antenna	Blackline	Svart/Black	0-60 knots	85	-	12/24
110322	GPS-logg digital inkl. antenn	GPS Speedometer digital with antenna	Blackline	Svart/Black	0-999 knots	85	-	12/24
110922	Trimläge 10-180 ohm (ner-upp)	Trim position 10-180 ohm (down-up)	Blackline	Svart/Black	DN-UP	52	10-180	12/24
110301	Bränsletank	Fuel level	Blackline	Svart/Black	0-4/4	52	180-10	12/24
110302	Digitalt bränsleinstrument	Digital fuel gauge	Blackline	Svart/Black	0-100%	52	0-190	12/24
110333	8 LED bränsleinstrument	8 LED fuel level gauge	Blackline	Svart/Black	-	52	0-190	12/24
110335	8 LED septikinstrument	8 LED holding tank gauge	Blackline	Svart/Black	-	52	0-190	12/24
110336	8 LED vatteninstrument	8 LED water tank gauge	Blackline	Svart/Black	-	52	0-190	12/24
110667	Roderläge	Rudder indicator	Blackline	Svart/Black	-	85	0-190	12/24

Whiteline instrument
Whiteline gauges



Whiteline



Whiteline instrument

Whiteline erbjuder ett prisvärt utbud av instrument anpassade för marina applikationer, vilket möjliggör övervakning av de flesta motorsensorer och andra navigeringsparametrar.

Hög kontrast med vit urtavla och stilfulla röda visarnålar gör Whiteline -instrumenten mycket lätta att läsa. De är pålitliga, helt vattentäta, har utbytbara vita plastsargar och imfria glas.

Alla Whiteline -instrumenten har en hög noggrannhet, ledbelysning och är konstruerade för en lång livstid som ger pålitlighet, design och prestanda till bästa valuta för pengarna.

Whiteline gauges

Whiteline offers an economical range of gauges designed for marine applications allowing monitoring of most engine sensors and other navigation parameters.

High contrast with white graphics and stylish red pointers makes Whiteline gauges very easy to read. They are reliable, completely waterproof, have removable black plastic bezel and fog-free glass lens.

All Whiteline gauges have a high accuracy, led backlighting and are constructed for a long lifetime providing reliability, design and performance at the best value for money.

Art.nr/Part no	Beskrivning	Description	Modell/Model	Färg/Colour	Skala/Scale	ø mm	Ω (ohm)	Volt
110314	Vattentank	Water level	Whiteline	Vit/White	0-4/4	52	0-190	12/24
110316	Vattentank	Water level	Whiteline	Vit/White	0-4/4	52	240-30	12/24
110324	Bränsletank	Fuel level	Whiteline	Vit/White	0-4/4	52	0-190	12/24
110326	Bränsletank	Fuel level	Whiteline	Vit/White	0-4/4	52	240-30	12/24
110398	Septiktank	Holding tank level	Whiteline	Vit/White	0-4/4	52	240-30	12/24
110348	Avgasttemperatur	Exhaust temperature	Whiteline	Vit/White	0-800°C	52	0-33.275 mV	12/24
110359	Vattentemperatur	Water temperature	Whiteline	Vit/White	25-120°C	52	450-23	12/24
110357	Vattentemperatur digitalt	Water temperature digital	Whiteline	Vit/White	25-120°C	52	450-23	12/24
110371	Oljetemperatur	Oil temperature	Whiteline	Vit/White	25-120°C	52	450-23	12/24
110375	Oljetryck	Oil pressure	Whiteline	Vit/White	0-5 Bar	52	10-185	12/24
110377	Oljetryck	Oil pressure	Whiteline	Vit/White	0-10 Bar	52	10-185	12/24
110379	Oljetryck	Oil pressure	Whiteline	Vit/White	0-25 Bar	52	10-185	12/24
110373	Turbotryck	Turbo pressure	Whiteline	Vit/White	0-2 Bar	52	10-185	12/24
110352	Timräknare	Hour meter digital	Whiteline	Vit/White	0-99999.9	52	-	12/24
110334	Voltmätare 12 V	Volt meter 12 V	Whiteline	Vit/White	8-16 V	52	-	12
110344	Voltmätare 24 V	Volt meter 24 V	Whiteline	Vit/White	8-32 V	52	-	24
110364	Voltmätare digital	Voltmeter digital	Whiteline	Vit/White	8-32 V	52	-	12/24
110338	Amperemätare digital inkl. sensor	Ammeter digital kit with sensor	Whiteline	Vit/White	+/- 150 Ah	52	-	12/24
110354	Lanternövervakning inkl. sensor	Navigation light kit	Whiteline	Vit/White	-	52	-	12/24
110362	Quartsur analog	Clock gauge analogue	Whiteline	Vit/White	-	52	-	12/24
110366	Roderläge	Rudder indicator	Whiteline	Vit/White	-	52	910-0	12/24
110328	Roderläge	Rudder indicator	Whiteline	Vit/White	-	52	0-190	12/24
110911	Varvräknare med timräknare	Tachometer with hour meter	Whiteline	Vit/White	0-4000 rpm	85	-	12/24
110957	Varvräknare med timräknare	Tachometer with hour meter	Whiteline	Vit/White	0-8000 rpm	85	-	12/24
110396	GPS-logg inkl. antenn	GPS Speedometer with antenna	Whiteline	Vit/White	0-15 knots	85	-	12/24
110394	GPS-logg inkl. antenn	GPS Speedometer with antenna	Whiteline	Vit/White	0-30 knots	85	-	12/24
110389	GPS-logg inkl. antenn	GPS Speedometer with antenna	Whiteline	Vit/White	0-60 knots	85	-	12/24
110323	GPS-logg digital inkl. antenn	GPS Speedometer digital with antenna	Whiteline	Vit/White	0-999 knots	85	-	12/24
110923	Trimläge 10-180 ohm (ner-upp)	Trim position 10-180 ohm (down-up)	Whiteline	Vit/White	DN-UP	52	10-180	12/24
110303	Digitalt bränsleinstrument	Digital fuel gauge	Whiteline	Vit/White	0-100%	52	0-190	12/24

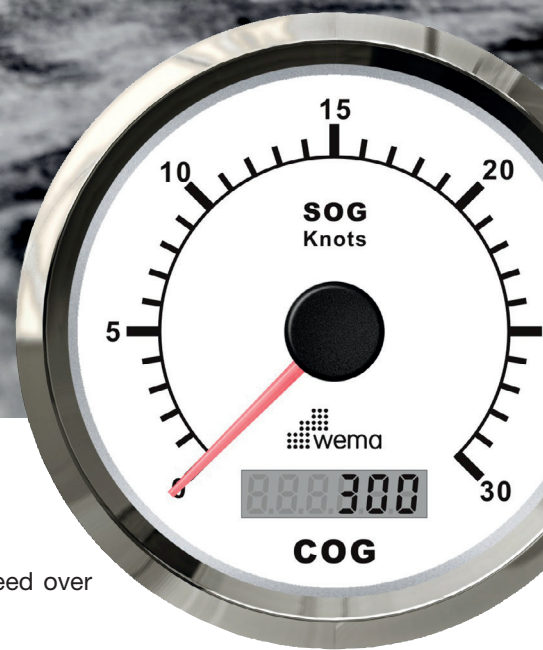


Wema GPS Speedo tells you the truth, regardless of the conditions at sea.

Wema GPS Speedo, the speedometer that precisely shows actual speed (speed over ground) and actual heading (compass heading over ground).

This speedometer shows speed analogically and compass heading digitally, both are guided by GPS signals. This technology is the latest on the market. GPS Speedo has a "high-end" 32 channel GPS Receiver. This is suitable for all types of boats (12V), is easy to install and has a favorable price. GPS Speedo is in no way dependent of the boats main control and monitoring systems.

This is pure plug and play.

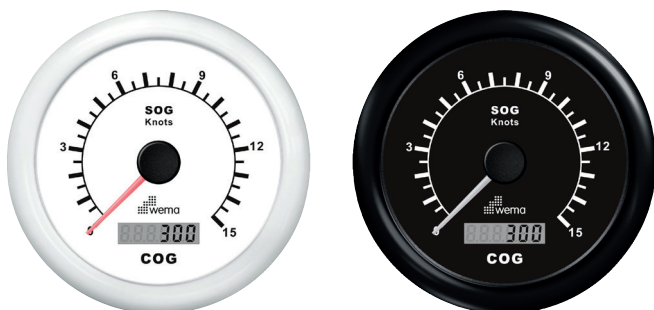


GPS-logg

Wemas unika logg med GPS-antenn istället för krånglande och otillförlitliga tryckloggsgivare och paddelhjul.

Med Wemas GPS-logg visas den riktiga farten (fart över grund), den fungerar i alla hastigheter (även låga). Tack vare att en GPS-antenn används som givare visas även bäringen (kurs över grund).

Denna GPS-logg visar farten analogt och bäringen digitalt, signalerna kommer från den högpresterande 32-kanaliga GPS-antennen. Finns i utförande 15, 30 eller 60 knop. Håltagning Ø 85 mm. Röd eller gul bakgrundsbelysning.



Knopskala/Knots scale
Art.nr/Part no Modell/Model

110940	Blackline 0-15 knop/knots
110942	Blackline 0-30 knop/knots
110944	Blackline 0-60 knop/knots
110941	Whiteline 0-15 knop/knots
110943	Whiteline 0-30 knop/knots
110945	Whiteline 0-60 knop/knots
110960	Silverline Svart/Black 0-15 knop/knots
110962	Silverline Svart/Black 0-30 knop/knots
110964	Silverline Svart/Black 0-60 knop/knots
110961	Silverline Vit/White 0-15 knop/knots
110963	Silverline Vit/White 0-30 knop/knots
110965	Silverline Vit/White 0-60 knop/knots

GPS Speedo

Wema's unique speedo meter with GPS antenna instead of troublesome and unreliable pressure speedos and paddle wheels.

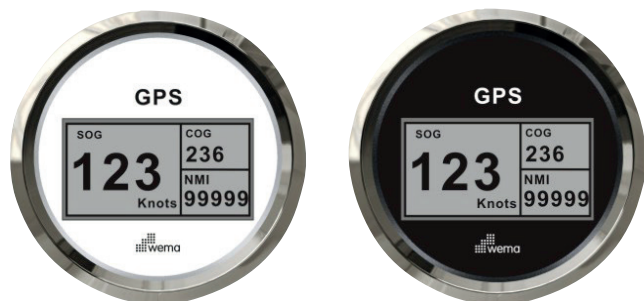
With Wema's GPS Speedo, the real speed (speed over ground) is displayed, it works at all speeds (even low). Thanks to the use of a GPS antenna as a sensor, the bearing is also shown (course over ground).

This GPS speedo shows the speed analogue and bearing digitally, the signals coming from the high-performance 32-channel GPS antenna. Available in 15, 30 or 60 knots. Dimension Ø 85 mm. Red or yellow backlight.



Knop + km/h skala/ Knots + km/h scale
Art.nr/Part no Modell/Model

110395	Blackline 0-15 knop/knots + 0-27 km/h
110393	Blackline 0-30 knop/knots + 0-55 km/h
110388	Blackline 0-60 knop/knots + 0-110 km/h
110396	Whiteline 0-15 knop/knots + 0-27 km/h
110394	Whiteline 0-30 knop/knots + 0-55 km/h
110389	Whiteline 0-60 knop/knots + 0-110 km/h
110632	Silverline Svart/Black 0-15 knop/knots + 0-27 km/h
110693	Silverline Svart/Black 0-30 knop/knots + 0-55 km/h
110688	Silverline Svart/Black 0-60 knop/knots + 0-110 km/h
110633	Silverline Vit/White 0-15 knop/knots + 0-27 km/h
110694	Silverline Vit/White 0-30 knop/knots + 0-55 km/h
110689	Silverline Vit/White 0-60 knop/knots + 0-110 km/h



Digitala/Digital
Art.nr/Part no Modell/Model

110322	Blackline digital 0-999 knop/knots
110323	Whiteline digital 0-999 knop/knots
110607	Svart/Black Silverline digital 0-999 knop/knots
110608	Vit/White Silverline digital 0-999 knop/knots



Reservdelar/Spare parts

150600	GPS antenn GPS antenna
--------	---------------------------

88 Frontsargar Bezels

Frontsargar

Utbytessarg i svart, vitt eller krom. Ger en mer personlig stil på instrumentbrädan. Mycket lätta att byta ut. Finns till 52 och 85 mm instrument.

Bezels

Replacement bezel in black, white or chrome. Provides a more personal style on the dashboard. Very easy to replace. Available for 52 and 85 mm instruments.

Art.nr/Part no	Modell/Model	Storlek/Size
160000	Svart plast/Black plastic	52 mm
160001	Vit plast/White plastic	52 mm
160002	Kromad plast/Chrome plastic	52 mm
160003	Guldfärgad plast/Goldplated plastic	52 mm
160040	Svart plast/Black plastic	85 mm
160041	Vit plast/White plastic	85 mm
160042	Kromad plast/Chrome plastic	85 mm

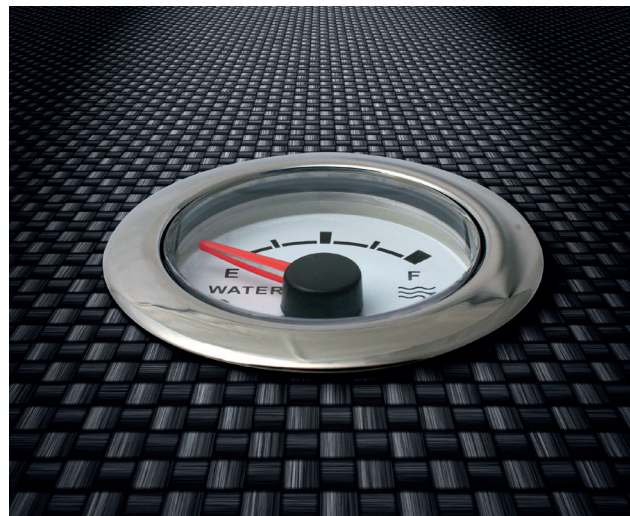


Rostfri frontsarg

Flushmonterad rostfri frontring med bajonettfattning. Ger ett stilrent och klassiskt utseende på din båt. Håltagning 60 mm till 52 mm instrumenten och 101 mm för 85 mm instrumenten. Ytermått 68 mm för 52 mm instrumenten och 111 mm för 85 mm.

Stainless bezel

Flush-mounted stainless steel bezel with bayonet fitting. Provides a stylish and classic look on your boat. Drill hole 60 mm for 52 mm instruments and 101 mm for 85 mm instruments. Outer dimensions 68 mm for 52 mm instruments and 111 mm for 85 mm.



Art.nr/Part no	Modell/Model	Storlek/Size
160004	Rostfri flushad/Stainless flushmounted	52 mm
160043	Rostfri flushad/Stainless flushmounted	85 mm

Glas till instrument

Reservglas inklusive o-ringar till Wema Blackline och Whiteline instrument. Finns för både 52 mm och 85 mm instrument.

Glass for gauges

Spare glass including o-rings to Wema Blackline and Whiteline gauges. Available for both 52 mm and 85 mm gauges.



Art.nr/Part no Modell/Model

160015	52 mm
160045	85 mm

Strömkabel till instrument

Strömkabel med 5 kablar till Wemas instrument.

Power cable for gauges

Power cable with 5 cables for Wema's instruments.



Art.nr/Part no

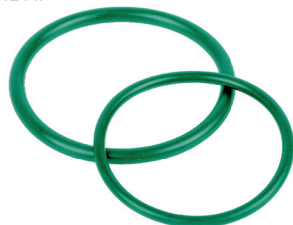
080227

O-ringar Viton till N3/S3

Sats om en stor och en liten o-ring till Wema N3/S3 nivågivare. Tillverkade av Viton som är mer resistent emot Etanol jämfört med NBR.

O-rings Viton for N3/S3

Set of one large and one small o-ring for Wema N3/S3 level sensor. Made of Viton. Made of Viton which is more resistant to Ethanol compared to NBR.



Art.nr/Part no

160063

O-ringar till N3/S3

Sats om en stor och en liten o-ring till Wema N3/S3 nivågivare.

O-rings for N3/S3

Set of one large and one small o-ring for Wema N3/S3 level sensor.



Art.nr/Part no

160060

Skruv och Viton packning till N5/S5

Sats om reservskruvar och en Viton packning till Wema N5/S5 nivågivare. Viton är mer resistent emot Etanol jämfört med NBR.

Viton screws and Viton gasket for N5/S5

Set of spare screws and one Viton gasket to Wema N5/S5 level sensor. Viton is more resistant to Ethanol compared to NBR.



Art.nr/Part no

160064

Skruv och packning till N5/S5 givaren

Sats om reservskruvar och en packning till Wema N5/S5 nivågivare.

Screws and gasket for N5/S5

Set of spare screws and one gasket to Wema N5/S5 level sensor.



Art.nr/Part no

160061

GPS-antenn till logg

Reservantenn till Wemas GPS-logg.

GPS antenna

Spare antenna for Wema GPS Speedo.



Art.nr/Part no

150600

Skruv till flänsring FL-2

5-pack reservskruv till flänsring FL-2 (163010) och underring 163303.

Screws for flange ring FL-2

5-pack spare screws to FL-2 (163010) and under ring 163303.



Art.nr/Part no

160062



Modell/ Model	Vatten/ Water	Bränsle/ Fuel	Grå/Svartvatten Grey/Blackwater	Material Material	Driftstemperatur Operating temperature
N3	X	X		Rostfritt syrafast stål/ 316 stainless steel	-40°C to +85°C
N5	X	X		Rostfritt syrafast stål/ 316 stainless steel	-40°C to +85°C
N3H	X	X	X	Rostfritt syrafast stål/ 316 stainless steel	-40°C to +85°C
N5H	X	X	X	Rostfritt syrafast stål/ 316 stainless steel	-40°C to +85°C
TN		X		Rostfritt stål/ Stainless steel	-40°C to +85°C
S3	X	X		Rostfritt syrafast stål/ 316 stainless steel	-40°C to +85°C
S5	X	X		Rostfritt syrafast stål/ 316 stainless steel	-40°C to +85°C
S3H	X	X	X	Rostfritt syrafast stål/ 316 stainless steel	-40°C to +85°C

Modell/ Model	Utsignal/ Output	Kabellängd/ Cable	Kontaktdon/ Connector
N3	NMEA2000	990 mm +/-30 mm	NMEA2000 Micro hane/NMEA2000 Micro male
N5	NMEA2000	990 mm +/-30 mm	NMEA2000 Micro hane/NMEA2000 Micro male
N3H	NMEA2000	990 mm +/-30 mm	NMEA2000 Micro hane/NMEA2000 Micro male
N5H	NMEA2000	990 mm +/-30 mm	NMEA2000 Micro hane/NMEA2000 Micro male
TN	0-190/240-30 Ω	460 mm +/-20 mm	-
S3	0-190/240-30 Ω	460 mm +/-20 mm	-
S5	0-190/240-30 Ω	460 mm +/-20 mm	-
S3H	240-30 Ω	460 mm +/-20 mm	-

Modell/ Model	Strömförsörjning/ Power supply	Håltagning/ Drill hole	IP-klass/ IP rating	Huvudets Y.D./ Outer diameter of the sensor head	Huvudets höjd/ Height of the sensor head above the tank
N3	12 V	BSP R 1 ¼"	IP65	56 mm	27 mm
N5	12 V	5 hål SAE-std/ 5 hole SAE-std	IP65	56 mm	23 mm
N3H	12 V	BSP R 1 ¼"	IP65	56 mm	27 mm
N5H	12 V	5 hål SAE-std/ 5 hole SAE-std	IP65	56 mm	23 mm
TN	12/24 V	5 hål SAE-std/ 5 hole SAE-std	IP65	69 mm	41 mm
S3	12/24 V	BSP R 1 ¼"	IP65	54 mm	21 mm
S5	12/24 V	5 hål SAE-std/ 5 hole SAE-std	IP65	69 mm	21 mm
S3H	12/24 V	BSP R 1 ¼"	IP65	56 mm	21 mm

Beskrivning	Description	Håltagning mm/ Drill hole mm	Yttermått mm/ Outer diameter mm	Djup mm/ Depth mm	IP-klass/ IP rating	Strömförbrukning/ Power consumption
NMEA2000 MFG 3"	NMEA2000 MFG 3"	100 mm	111,6 mm	75 mm	IP67	LEN = 4
NMEA2000 MFG 2" Pekskärm	NMEA2000 MFG 2" Touch	52 mm	56 mm	55 mm	IP67	LEN = 2
NMEA2000 MFD 7" Pekskärm	NMEA2000 MFD 7" Touch	199 x 116 mm	212 x 136 mm	135 mm	IP67	LEN = 8
NMEA2000 MFG 3" Pekskärm	NMEA2000 MFG 3" Touch	96,6 mm	103 mm	85 mm	IP67	LEN = 4
NMEA2000 MFG 4,2" Pekskärm	NMEA2000 MFG 4,2" Touch	134 mm	140 mm	85 mm	IP67	LEN = 4

Beskrivning	Description	Driftstemperatur/ Operating temperature	Volt	Kabellängd/ Cable length	Kontakt/ Connector
NMEA2000 MFG 3"	NMEA2000 MFG 3"	-30 to +85°C	12	1000 mm +/-30 mm	NMEA2000 Micro hane/ NMEA2000 Micro male
NMEA2000 MFG 2" Pekskärm	NMEA2000 MFG 2" Touch	-20 to +70°C	12	1000 mm +/-30 mm	NMEA2000 Micro hane/ NMEA2000 Micro male
NMEA2000 MFD 7" Pekskärm	NMEA2000 MFD 7" Touch	-20 to +70°C	12	1000 mm +/-30 mm	NMEA2000 Micro hane/ NMEA2000 Micro male
NMEA2000 MFG 3" Pekskärm	NMEA2000 MFG 3" Touch	-20 to +70°C	12	1000 mm +/-30 mm	NMEA2000 Micro hane/ NMEA2000 Micro male
NMEA2000 MFG 4,2" Pekskärm	NMEA2000 MFG 4,2" Touch	-20 to +70°C	12	1000 mm +/-30 mm	NMEA2000 Micro hane/ NMEA2000 Micro male

Beskrivning	Description	Håltagning mm/ Drill hole mm	Ytermått mm/ Outer diameter mm	Djup mm/ Depth mm	IP-klass/ IP rating	Strömförbrukning/ Power consumption
NMEA2000 Vattentank	NMEA2000 Water level	52	56	60	IP67	LEN = 1
NMEA2000 Bränsletank	NMEA2000 Fuel level	52	56	60	IP67	LEN = 1
NMEA2000 Septiktank	NMEA2000 Holding tank level	52	56	60	IP67	LEN = 1
NMEA2000 Vattentemperatur	NMEA2000 Water temperature	52	56	60	IP67	LEN = 1
NMEA2000 Oljetryck	NMEA2000 Oil pressure	52	56	60	IP67	LEN = 1
NMEA2000 Silverline varvräknare	NMEA2000 Silverline tachometer	85	97	60	IP67	LEN = 1
Vattentank	Water level	52	62 (56*)	60	IP67	0-130 mA
Bränsletank	Fuel level	52	62 (56*)	60	IP67	0-130 mA
Septiktank	Holding tank level	52	62 (56*)	60	IP67	0-130 mA
Multitankpanel	Multi tank panel	141x84	157x100	60	IP67	0-130 mA
Avgastemperatur	Exhaust temperature	52	62 (56*)	60	IP67	0-130 mA
Vattentemperatur	Water temperature	52	62 (56*)	60	IP67	0-130 mA
Oljetemperatur	Oil temperature	52	62 (56*)	60	IP67	0-130 mA
Oljetryck	Oil pressure	52	62 (56*)	60	IP67	0-130 mA
Oljetryck	Transmission oil pressure	52	62 (56*)	60	IP67	0-130 mA
Turbotryck	Turbo pressure	52	62 (56*)	60	IP67	0-130 mA
Timräknare	Hour meter digital	52	62 (56*)	60	IP67	0-130 mA
Voltmätare 12 V	Volt meter 12 V	52	62 (56*)	60	IP67	0-130 mA
Voltmätare 24 V	Volt meter 24 V	52	62 (56*)	60	IP67	0-130 mA
Voltmätare digital	Voltmeter digital	52	62 (56*)	60	IP67	0-130 mA
Amperemätare digital inkl. sensor	Ammeter digital kit with sensor	52	62 (56*)	60	IP67	0-130 mA
Lanternövervakning inkl. sensor	Navigation light kit	52	62 (56*)	60	IP67	0-130 mA
Quartsur analog	Clock gauge analogue	52	62 (56*)	60	IP67	0-130 mA
Roderläge	Rudder indicator	52	62 (56*)	60	IP67	0-130 mA
Trimläge 10-180 ohm (ner-upp)	Trim position 10-180 ohm (down-up)	52	62 (56*)	60	IP67	0-130 mA
Varvräknare med timräknare	Tachometer with hour meter	85	105 (97*)	60	IP67	0-130 mA
GPS-logg inkl. antenn	GPS Speedometer with antenna	85	105 (97*)	60	IP67	0-130 mA
GPS-logg digital inkl. antenn	GPS Speedometer digital with antenna	85	105 (97*)	60	IP67	0-130 mA
Digitalt bränsleinstrument	Digital fuel gauge	52	62 (56*)	60	IP67	0-130 mA
8 LED tankinstrument	8 LED tank gauge	52	62	60	IP67	0-130 mA

* = Silverline

Beskrivning	Description	Skala/ Scale	Driftstemperatur/ Operating temperature	Ω (ohm)	Volt
NMEA2000 Vattentank	NMEA2000 Water level	0-4/4	-25°C to +70°C	-	12
NMEA2000 Bränsletank	NMEA2000 Fuel level	0-4/4	-25°C to +70°C	-	12
NMEA2000 Septiktank	NMEA2000 Holding tank level	0-4/4	-25°C to +70°C	-	12
NMEA2000 Vattentemperatur	NMEA2000 Water temperature	25-120°C	-25°C to +70°C	-	12
NMEA2000 Oljetryck	NMEA2000 Oil pressure	0-10 Bar	-25°C to +70°C	-	12
NMEA2000 Silverline varvräknare	NMEA2000 Silverline tachometer	0-7000 rpm	-25°C to +70°C	-	12
Vattentank	Water level	0-4/4	-25°C to +70°C	0-190/240-30	12/24
Bränsletank	Fuel level	0-4/4	-25°C to +70°C	0-190/240-30	12/24
Septiktank	Holding tank level	0-4/4	-25°C to +70°C	240-30	12/24
Multitankpanel	Multi tank panel	0-4/4	-25°C to +70°C	0-190/240-30	12/24
Avgastemperatur	Exhaust temperature	0-800°C	-25°C to +70°C	0-33.275 mV	12/24
Vattentemperatur	Water temperature	25-120°C	-25°C to +70°C	450-23	12/24
Oljetemperatur	Oil temperature	25-120°C	-25°C to +70°C	450-23	12/24
Oljetryck	Oil pressure	0-5/0-10 Bar	-25°C to +70°C	10-185	12/24
Oljetryck	Transmission oil pressure	0-25 Bar	-25°C to +70°C	10-185	12/24
Turbotryck	Turbo pressure	0-2 Bar	-25°C to +70°C	10-185	12/24
Timräknare	Hour meter digital	0-99999.9	-25°C to +70°C	-	12/24
Voltmätare 12 V	Volt meter 12 V	8-16 V	-25°C to +70°C	-	12
Voltmätare 24 V	Volt meter 24 V	8-32 V	-25°C to +70°C	-	12/24
Voltmätare digital	Voltmeter digital	8-32 V	-25°C to +70°C	-	12/24
Amperemätare digital inkl. sensor	Ammeter digital kit with sensor	+/- 150 Ah	-25°C to +70°C	-	12/24
Lanternövervakning inkl. sensor	Navigation light kit	-	-25°C to +70°C	-	12/24
Quartsur analog	Clock gauge analogue	-	-25°C to +70°C	-	12/24
Roderläge	Rudder indicator	-	-25°C to +70°C	910-0/0-190	12/24
Trimläge 10-180 ohm (ner-upp)	Trim position 10-180 ohm (down-up)	DN-UP	-25°C to +70°C	10-180	12/24
Varvräknare med timräknare	Tachometer with hour meter	0-4000/0-8000 rpm	-25°C to +70°C	-	12/24
GPS-logg inkl. antenn	GPS Speedometer with antenna	0-15/0-30/0-60 knots	-25°C to +70°C	-	12/24
GPS-logg digital inkl. antenn	GPS Speedometer digital with antenna	0-999 knots	-25°C to +70°C	-	12/24
Digitalt bränsleinstrument	Digital fuel gauge	0-100%	-25°C to +70°C	0-190	12/24
8 LED tankinstrument	8 LED tank gauge	-	-25°C to +70°C	0-190	12/24

Beskrivning	Description	Kabellängd/ Cable length	Kontakt/ Connector	Bakgrundsbelysning/ Background light
NMEA2000 Vattentank	NMEA2000 Water level	1000 mm +/-30 mm	NMEA2000 Micro hane/ NMEA2000 Micro male	Röd/Red
NMEA2000 Bränsletank	NMEA2000 Fuel level	1000 mm +/-30 mm	NMEA2000 Micro hane/ NMEA2000 Micro male	Röd/Red
NMEA2000 Septiktank	NMEA2000 Holding tank level	1000 mm +/-30 mm	NMEA2000 Micro hane/ NMEA2000 Micro male	Röd/Red
NMEA2000 Vattentemperatur	NMEA2000 Water temperature	1000 mm +/-30 mm	NMEA2000 Micro hane/ NMEA2000 Micro male	Röd/Red
NMEA2000 Oljetryck	NMEA2000 Oil pressure	1000 mm +/-30 mm	NMEA2000 Micro hane/ NMEA2000 Micro male	Röd/Red
NMEA2000 Silverline varvräknare	NMEA2000 Silverline tachometer	1000 mm +/-30 mm	NMEA2000 Micro hane/ NMEA2000 Micro male	Röd/Red
Vattentank	Water level	400 mm	Wema multi plug connector	Röd eller gul/Red or yellow
Bränsletank	Fuel level	400 mm	Wema multi plug connector	Röd eller gul/Red or yellow
Septiktank	Holding tank level	400 mm	Wema multi plug connector	Röd eller gul/Red or yellow
Multitankpanel	Multi tank panel	400 mm	Wema multi plug connector	Röd/Red
Avgastemperatur	Exhaust temperature	400 mm	Wema multi plug connector	Röd/Red
Vattentemperatur	Water temperature	400 mm	Wema multi plug connector	Röd eller gul/Red or yellow
Oljetemperatur	Oil temperature	400 mm	Wema multi plug connector	Röd eller gul/Red or yellow
Oljetryck	Oil pressure	400 mm	Wema multi plug connector	Röd eller gul/Red or yellow
Oljetryck	Transmission oil pressure	400 mm	Wema multi plug connector	Röd eller gul/Red or yellow
Turbotryck	Turbo pressure	400 mm	Wema multi plug connector	Röd eller gul/Red or yellow
Timräknare	Hour meter digital	400 mm	Wema multi plug connector	Röd eller gul/Red or yellow
Voltmätare 12 V	Volt meter 12 V	400 mm	Wema multi plug connector	Röd eller gul/Red or yellow
Voltmätare 24 V	Volt meter 24 V	400 mm	Wema multi plug connector	Röd eller gul/Red or yellow
Voltmätare digital	Voltmeter digital	400 mm	Wema multi plug connector	Röd eller gul/Red or yellow
Amperemätare digital inkl. sensor	Ammeter digital kit with sensor	400 mm	Wema multi plug connector	Röd eller gul/Red or yellow
Lanternövervakning inkl. sensor	Navigation light kit	400 mm	Wema multi plug connector	-
Quartsur analog	Clock gauge analogue	400 mm	Wema multi plug connector	Röd/Red
Roderläge	Rudder indicator	400 mm	Wema multi plug connector	Röd eller gul/Red or yellow
Trimläge 10-180 ohm (ner-upp)	Trim position 10-180 ohm (down-up)	400 mm	Wema multi plug connector	Röd eller gul/Red or yellow
Varvräknare med timräknare	Tachometer with hour meter	400 mm	Wema multi plug connector	Röd eller gul/Red or yellow
GPS-logg inkl. antenn	GPS Speedometer with antenna	400 mm	Wema multi plug connector	Röd eller gul/Red or yellow
GPS-logg digital inkl. antenn	GPS Speedometer digital with antenna	400 mm	Wema multi plug connector	Röd eller gul/Red or yellow
Digitalt bränsleinstrument	Digital fuel gauge	400 mm	Wema multi plug connector	-
8 LED tankinstrument	8 LED tank gauge	400 mm	Wema multi plug connector	-

