

PFG 8 PFG 10 PFG 11

Efficaci sistemi di filtrazione per mantenere il carburante esente da acqua e residui.

Coppe trasparenti per vedere acqua decantata, morchie ed impurità.

PFG cartuccia inox (ideale per gasolio) passaggi da 150 µ

PFB cartuccia in carta (ideale per benzina verde), passaggi da 30 µ

Valvola di regolazione della pressione sui modelli PFB 8 e PFB 10

Fuel filtering system effective to maintain fuel free from water and impurities. Transparent cup version available

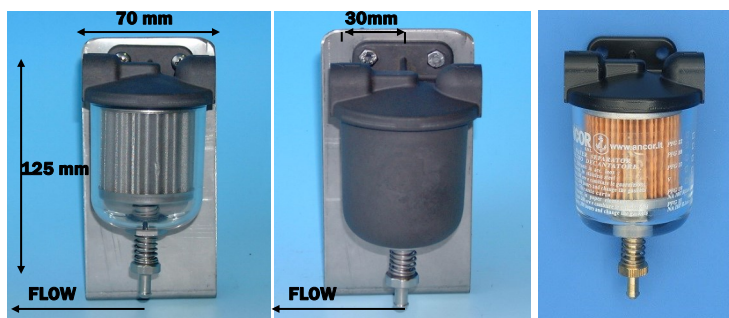
***PFG** inox cartridge for diesel, 150µ mesh, **PFB** paper cartridge, for unlead gasoline 30 µ mesh*

Pressure regulator on model PFG 8 and PFG 10

TIPO TYPE	CODICE CODE	Ø	A l/h	B l/h
PFG 8	2284	8	80	160
PFG 8V	2285	8	80	160
PFB 8	3964	8	40	80
PFB 8V	3965	8	40	80
PFG 10	3348	10	90	180
PFG 10V	3434	10	90	180
PFB 10	3966	10	50	100
PFB 10V	3349	10	50	100
PFG 11	2289	8	90	180
PFG 11V	2290	8	90	180
PFG 11S	3645	8	90	180

PESO WEIGHT Kg 0,5

RICAMBI SPARE PARTS Inox (150 µ) Cod. **2286**
Carta Paper Cod. **2693**



PFG 12

Prefiltri Ancor più recenti.

Coniugano aspetto gradevole e funzionalità.

Tutti con tappo di spurgo e anche disponibili in versione trasparente.

The latest born Ancor pre filters Nice and easy to use.

Drain cork below the cup.

Transparent cup available.

TIPO TYPE	CODICE CODE	Ø GAS	A l/h	B l/h
PFG 12V	4378	1/4	90	180
PFG 12	4404	1/4	90	180
PFB 12V	4406	1/4	60	120
PFB 12	4405	1/4	60	120

PESO WEIGHT Kg 0,5

RICAMBI SPARE PARTS Inox (150 µ) Cod. **3705**
Carta Paper Cod. **3706**



PFG 14

Cartuccia di filtraggio intermedio (sia gasolio che benzina).

Coppa in alluminio o trasparente.

Versione WS con segnalatore d'acqua.

Paper cartridge. Medium grade filtration for either gasoline and diesel. Aluminium or transparent cup. Water signal switch available.

TIPO TYPE	CODICE CODE	Ø GAS	A l/h	B l/h
PFG 14	2322	14X1.5	50	100
PFG 14V	2323	14X1.5	50	100
PFG 14V WS	2295	14X1.5	50	100

PESO WEIGHT Kg 0,8

RICAMBI SPARE PARTS Carta Paper cartridge Cod **2246**



PFG 14 D

Combinazione di due filtri PFG 14V per una maggior capacità di filtrazione

A combination of two PFG 14V for a better filtration level.

TIPO TYPE	CODICE CODE	Ø GAS	A l/h	B l/h
PFG 14 D	1488	14x1.5	40	80

PESO WEIGHT Kg 0,8

RICAMBI SPARE PARTS Carta Paper Cartridge Cod **2246**



PFB 16

Filtro di media portata.
Cartuccia in carta da 15 m.
Anche in versione trasparente

*Medium delivery filter.
15 m paper cartridge.*

TIPO TYPE	CODICE CODE	∅ GAS	A l/h	B l/h
PFB 16	2299	1/4	100	200
PFB 16V	2301	1/4	100	200
PFB 16L	3285	3/8	150	300
PFB 16V	3535	3/8	150	300

PESO WEIGHT Kg 0,8

RICAMBI SPARE PARTS Carta Paper cartridge Cod **2302**
Kit guarnizioni Seal kit Cod **4379**
Inox Inox Cartridge Cod **2303**



PFG 17

Prefiltri Ancor più venduti,
Cartuccia acciaio inox 150 m.
PFG 17V R Versione trasparente con coppetta parafiamma
omologata R.I.N.A. (ISO 10088)
Versioni con coppetta trasparente utilizzabili con benzina verde
eurograde95 (max concentrazione etanolo 5%)

*Most popular Ancor pre filters
150 micron inox cartridge, transparent cup available for green
gasoline eurograde95 (max ethanol 5%)*

PESO WEIGHT Kg 0,8

RICAMBI SPARE PARTS Inox Inox cartridge Cod **2303**
Kit guarnizioni Seal kit Cod **4379**
Carta Paper Cod **2302**

TIPO TYPE	CODICE CODE	∅ GAS	A l/h	B l/h
PFG 17	2304	1/4	250	500
PFG 17L	3356	3/8	300	600
PFG 17V	1456	1/4	250	500
PFG 17V L	3355	3/8	300	600
PFG 17V R	2305	1/4	250	500
PFG 17V R L	2396	3/8	300	600



PFB 16V WS

PFG 17V WS

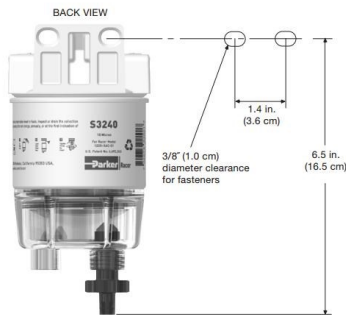
Filtri Ancor più diffusi in versione con vaschetta trasparente e segnalatore presenza d'acqua.

*Most popular Ancor filters,
Transparent cup and water signal switch*

TIPO TYPE	CODICE CODE	Ø GAS	A l/h	B l/h
PFB 16V WS	5939	1/4	100	200
PFB 16VL WS	5940	3/8	100	200
PFG 17V WS	5869	1/4	250	500

PESO WEIGHT Kg 0,8

RICAMBI SPARE PARTS
PFB 16V WS Kit guarnizioni Seal kit Cod **4379**
 Carta Paper cartridge Cod **2302**



PFG 19V

Corrisponde al filtro Racor 120R-RAC-01

Original Racor filter 120R-RAC-01

TIPO TYPE	CODICE CODE	Ø GAS	A h	I/ B h	I/
PFG 19V	5997	1/4	62	114	

PESO WEIGHT Kg 0,8

RICAMBI SPARE PARTS Carta Paper cartridge Cod **5998**



PFG 20

PFG20V

Maggiori dimensioni e portata dei precedenti prefiltri.
Disponibile in metallo o con coppetta in plastica trasparente antiurto.
Può essere dotato di segnalatore di presenza d'acqua.
PFB : versione con cartuccia da 15 m

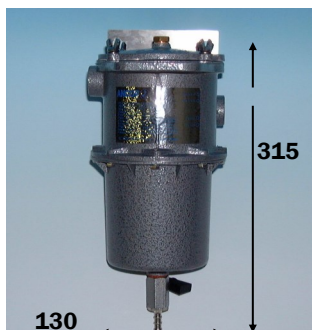
*Bigger dimension and delivery then the previous pre filters.
Available with metal or transparent plastic cup.
Water signal switch available.*

PFB: comes with 15 m paper cartridge

TIPO TYPE	CODICE CODE	Ø GAS	A l/h	B l/h
PFG 20	2311	3/8	300	600
PFB 20	3969	3/8	150	300
PFG 20 WS	2312	3/8	300	600
PFB 20 WS	3970	3/8	150	300
PFG 20V	1430	3/8	300	600
PFG 20V WS	1432	3/8	300	600

PESO WEIGHT Kg 1

RICAMBI SPARE PARTS Kit guarnizioni Seal kit Cod **4379**
Carta Paper cartridge Cod **3968**
Kit Acciaio Steel kit Cod **2313**



PFG 21 - 23

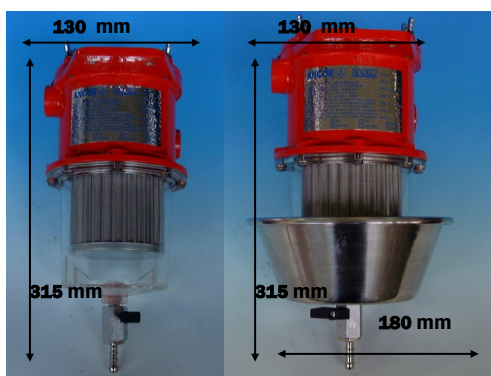
Filtri di grandi dimensioni e grandi portate
Disponibili con cartucce in carta da 15 m, in acciaio inox da 150 m ed in panno.

The biggest Ancor filters.
Available with 150 m inox cartridge, 15 m paper cartridge and tissue cartridge

TIPO TYPE	CODICE CODE	Ø GAS	A l/h	B l/h
PFG 21	2314	3/8	600	1100
PFG 21 WS	2315	3/8	600	1100
PFG 21 P	2405	3/8	200	300
PFG 23	3280	1/2	900	1900
PFG 23 WS	3281	1/2	900	1900
PFG 23 P	3282	1/2	300	400
PFG 21 C	4381	1/2	300	400

PESO WEIGHT Kg 2

RICAMBI SPARE PARTS Panno Tissue cartridge Cod **1657**
Carta Paper cartridge Cod **3169**
Inox stainless cartridge Cod. **2319**



PFG 21V - 23V

Versione trasparente dei filtri PFG 21-23 permette di vedere acqua e depositi nella coppa.

Utilizzabili solo con gasolio.

/R: versioni dotate di paraflamma metallico che permette di resistere al fuoco per il tempo indicato dalla nora ISO 10088 (Omologazione R.I.N.A.)

Transparent version of the filters PFG 21-23, allows ti check water and dirty particles and to drain or clean the cup.

Gasoline use only

TIPO TYPE	CODICE CODE	Ø GAS	A l/h	B l/h
PFG 21V/R	3912	3/8	600	1100
PFG 21VC/R	3971	3/8	200	300
PFG 23V/R	4390	1/2	900	1900
PFG 23 V /R WS	3920	1/2	900	1900
PFG 21V	3831	3/8	600	1100
PFG 21 V/WS *	3911	3/8	600	1100
PFG 23 V	3919	1/2	900	1900
PFG 23 VC	3978	1/2	300	400
PFG 23 V/WS *	3911	1/2	900	1900

PESO WEIGHT Kg 2

RICAMBI SPARE PARTS Panno Tissue cartridge Cod **1657**
 Carta Paper cartridge Cod **3169**
 Carta 7 µ Paper 7 µ Cod **5880**
 Inox Inox cartridge Cod **2319**



PFG 21 - 23V D/WS

Versione doppia dei filtri PFG 21-23V

Dotato di sensore presenza d'acqua (WS).

Double PFG 21-23V filter. Water signal available (WS)

PESO WEIGHT Kg 4

RICAMBI SPARE PARTS Panno Tissue cartridge Cod **1657**
 Carta Paper cartridge Cod **3169**
 Carta 7 m Paper 7 m Cod **5880**

TIPO TYPE	CODICE CODE	Ø GAS	A l/h	B l/h
PFG 23 VDI+C/WS	3922	1/2	800	1500
PFG 23 VDI/WS	6737	1/2	800	1500



PFG 23 D/WS

D: Versione doppia con maggior capacità di decantazione e un elemento in carta nel secondo filtro per un filtraggio più accurato.

D: Double filter for a larger decanter capacity. In the second filter a

TIPO TYPE	CODICE CODE	Ø GAS	A l/h	B l/h
PFG 23DI+C/WS	2318	1/2	800	1500
PFG 23DI+C	6326	1/2	800	1500

PESO WEIGHT Kg 4

RICAMBI SPARE PARTS
 Panno Tissue cartridge Cod **1657**
 Carta Paper cartridge Cod **3169**
 Carta 7 m Paper 7 m Cod **5880**



PFG 50

Prefiltro gasolio. Contiene una cartuccia filtrante tra le più diffuse e disponibili al mondo.

R: Versione con coppetta parafiamma a norme ISO 10088.

I/VIR: Versione contenente elemento filtrante in acciaio inox lavabile

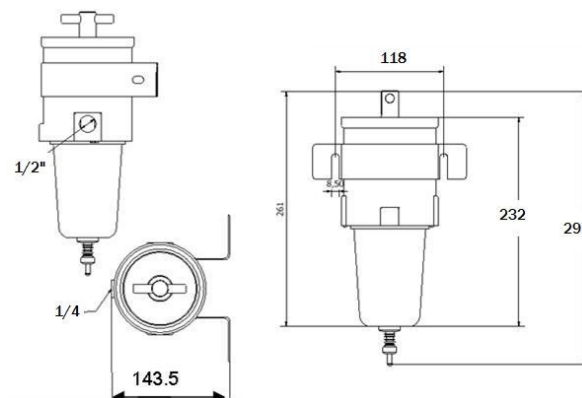
Diesel fuel filter. It contains one of the most used cartridges available on the market.

R: Version with flame repair cup as required by ISO 10088

PESO WEIGHT Kg 1,2

RICAMBI SPARE PARTS
 Carta Paper cartridge Cod **4783**
 Inox Inox cartridge 120m Cod **5526**

TIPO TYPE	CODICE CODE	Ø GAS	A l/h	B l/h
PFG 50 VC	5228	1/2	120	240
PFG 50 VCR	5271	1/2	120	240
PFG 50 C	5282	1/2	120	240
PFG 50 VIR	5467	1/2	250	500
PFG 50 VC WS	5853	1/2	120	240
PFG 50 VCR WS	5825	1/2	120	240
PFG 50 VCR DC	5446	1/2	120	240
PFG 50 C DC	5447	1/2	120	240
PFG 50 I	6071	1/2	250	500
PFG 50 VI	6671	1/2	250	500



V=trasparente Transparent C=Filtra in Carta 15m paper filter 15m I=Filtra in acciaio inox 120m Stainless steel 120m R=Parafiamma a norma ISO 10088 shield ISO 10088 norm WS=Segnalatore presenza d'acqua Water signal switch DC=Doppio commutabile Double commutation

PFG 90 VC

PFG 100 C



PFG 90

PFG 100

C: Contiene una cartuccia filtrante in carta tra le più diffuse e disponibili al mondo.

R: Versione con coppetta parafiamma a norme ISO 10088.

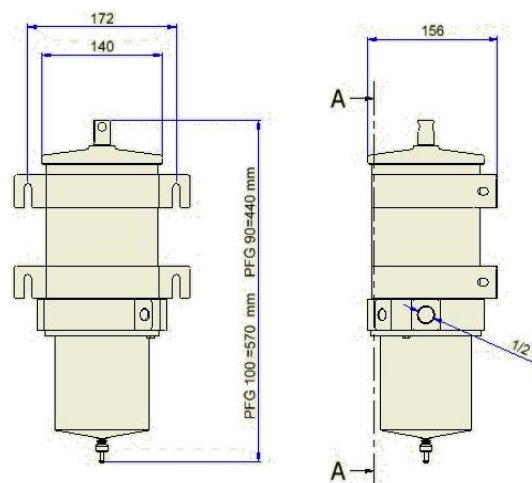
I/VIR: Versione contenente elemento filtrante in acciaio inox lavabile

C: It contains one of the most used cartridges available on the market.

R: Version with flame repair cup as required by ISO 10088

I/VIR: Stainless steel filtering element easy to clean

TIPO TYPE	CODICE CODE	Ø"	A	B	Ricambio Spare
PFG 90 C	4874	1/2	200	300	4784
PFG 90 I	5747	1/2	250	500	5201
PFG 90 VC	4875	1/2	200	300	4784
PFG 90 C WS	4876	1/2	200	300	4784
PFG 90 VC WS	4877	1/2	200	300	4784
PFG 90 VC R	5185	1/2	200	300	4784
PFG 90 VCRWS	5186	1/2	200	300	4784
PFG 90 VI	6047	1/2	300	450	5201
PFG 100 C	4899	1/2	400	600	4782
PFG 100 VC	4900	1/2	400	600	4782
PFG 100 C WS	4901	1/2	400	600	4782
PFG 100 VC WS	4902	1/2	400	600	4782
PFG 100 I	5096	1/2	600	900	5202
PFG 100 VIR	5200	1/2	600	900	5202
PFG 100 VCR	5187	1/2	400	600	4782
PFG 100 VCRWS	5188	1/2	400	600	4782
PFG 100 VI	5231	1/2	600	900	5202



PESO WEIGHT Kg 2,2

RICAMBI SPARE PARTS Kit guarnizioni Seal kit Cod 5204



USCITA
OUTLET

ENTRATA
INLET

PFG 90 COM PFG100 COM

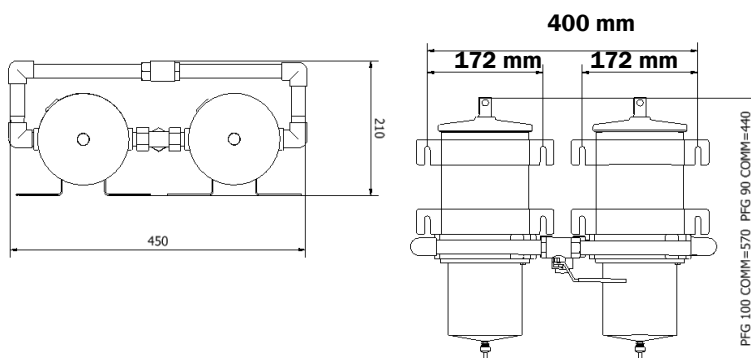
Filtri PFG 90 o PFG 100 montati a coppie e con rubinetti di commutazione a tre vie così da permettere di intervenire su un filtro alimentando contemporaneamente il motore con il secondo filtro.

Contengono cartucce filtrante in carta tra le più diffuse e disponibili al mondo o in acciaio inox.

It contains one of the most used cartridges available on the market.

Stainless steel filtering element easy to clean also available.

TIPO TYPE	CODICE CODE	A l/h	B l/h	Ricambio Spare
PFG 90 C	DC 5463	200	300	4784
PFG 90 VC R	DC 5462	200	300	4784
PFG 90 VC	DC 5261	200	300	4784
PFG 100 VC	DC 5262	400	600	4784
PFG 100 I	DC 5402	600	900	4784
PFG 100 VI	DC 5404	600	900	4784
PFG 100 VCR	DC 5445	400	600	4782
PFG 100 C	DC 5464	400	600	4782



V=trasparente *Transparent* C=Filtra in Carta 15m *Paper filter 15m* I=Filtra in acciaio inox 120m *Stainless steel 120m* R=Parafiamma a norma ISO 10088 *shield ISO 10088 norm* WS=Segnalatore presenza d'acqua *Water signal switch* DC=Doppio commutabile *Double commutation*

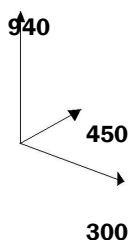


RUBINETTI PER ASSEMBLAGGIO COMMUTABILI

TIPO	CODICE	Ø
RUB. 2 VIE	1131	3/8
RUB. 3 VIE	1132	3/8
RUB. 2 VIE	3277	1/2
RUB. 3 VIE	3278	1/2

Con i rubinetti di assemblaggio e' possibile creare sistemi filtranti per l'uso alternato dei filtri. Cio' significa poter intervenire su un filtro mentre il secondo permette al motore di essere alimentato normalmente. Consigliamo ,in questo caso, di mettere alle uscite due rubinetti 2 vie a codice **3277**.

*With the three-way valve it is possible to assemble a filtration system to maintain a filter during engine running. In this case we suggest to put two stop valve on both outlet (code **3277**)*



CARRELLO FILTRAGGIO FUEL DIALYSIS

Per eliminare dai serbatoi morchie e impurita' che si formano quando il gasolio rimane fermo per periodi prolungati.

I nuovi diesel di origine, in parte, vegetale sono soggetti alla formazione di alghe che decomponendosi producono morchie dannose per i motori, soprattutto se di nuova generazione.

Unito all'azione del disgregante, che va inserito nei serbatoi qualche ora prima di effettuare la filtrazione nel rapporto di 1 Lt per 400 Lt. di carburante, e facendo circolare una quantita' di gasolio almeno doppia rispetto a quella contenuta nel serbatoio, si ottiene una pulizia che garantisce ore di navigazione senza intoppi.

To eliminate impurities which are formed in the tank when the diesel fuel stays still for a large amount of time.

In fact the new diesels, which are partly organic, can form algae which, when decomposing, form dangerous impurities especially for the new generation motors .

Together with the destructive agent, which has to be inserted in the tanks a few hours before the fuel dialysis in ratios of 1 Lt per 400 Lt of fuel, and letting circulate at least a double amount of diesel contained in the tank, it will get cleaned, and this will guarantee many hours of navigation without any problems.

CARRELLO FILTRAGGIO Cod. 5093

Fuel dialysis

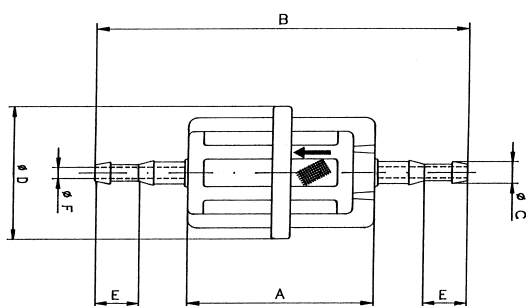
Peso Weight Kg 24

Disgregante 1 Lt Cod. 5241

Destructive agents 2,4 Lt Cod. 5242

RICAMBI Carta Paper cartridge Cod. 4782

SPARE PARTS Inox Inox cartridge Cod. 5202



FILTRO GASOLIO E BENZINA RT

Filtri gasolio e benzina in PVC, molto economici e poco ingombranti.

Utili per applicazioni su piccoli motori.

These filters are suitable for diesel and gasoline and are very cheap and small.

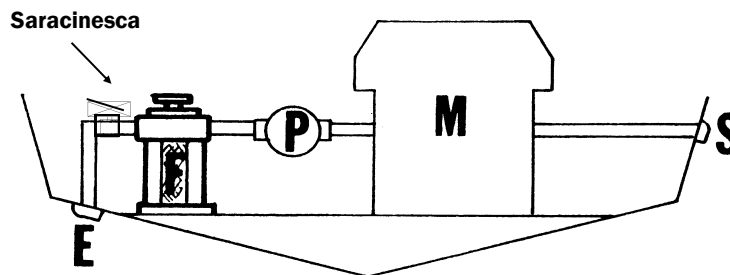
Useful on small engines

TIPO TYPE	COD.	A	B	C	D	E	F	IMPIEGO
RT 2	785	43	105	6	35	16	4	BENZ
RT 1	786	49	120	7	50	13	4	BENZ
RT 16	787	49	120	7	50	13	4	DIESEL
RT 6	788	125	225	8-10	45	30	5	DIESEL

SCHEMA MONTAGGIO FILTRI ACQUA

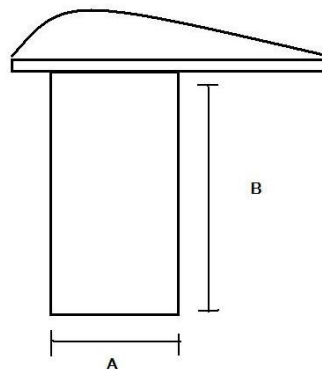
Un corretto dimensionamento e montaggio del filtro acqua preserva il motore e la pompa dagli inconvenienti piu' comuni. Occorre ricordare che il diametro dell'imbocco del filtro deve essere circa del 50% maggiore di quello della pompa acqua mare. Inoltre, se montato sotto il livello di galleggiamento, il filtro deve essere intercettato da una valvola che **deve sempre essere chiusa durante le soste in porto**.

*A correct dimension and setup of water filter avoids problems to the engine and cooling pump. The inlet diameter of the filter must be around 50% larger than inlet pump diameter. Furthermore, when it is mounted below sea level, the filter must be intercepted by a valve which **must be closed when the boat is parked in the port**.*



E= Entrata acqua mare Sea water inlet F= Filtro acqua Water filter P= Pompa Pump M= Motore Engine S= Scarico acqua mare Sea water outlet

PRESE ACQUA MARE



Sono le classiche prese mare per i vari utilizzi a bordo.

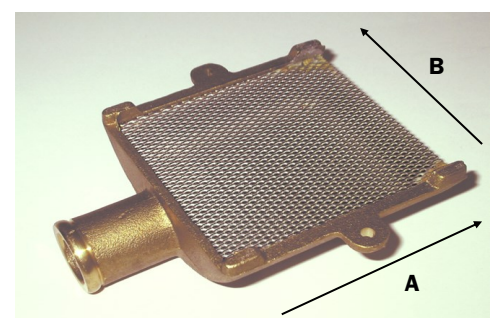
Brass snore-piece for bilge with stainless steel net.

COD.	ATTACCO	Ø A mm	B mm
4029	1" 1/4	41	89
4217	1" 1/2	47	89

S 20

S 25

TIPO TYPE	COD.	ATTACCO mm	A	B
S 20	3436	20	55	55
S 25	578	25	80	80



Succheruola per sentina in ottone con filtro in acciaio inox

Brass snore-piece for bilge with stainless steel net.

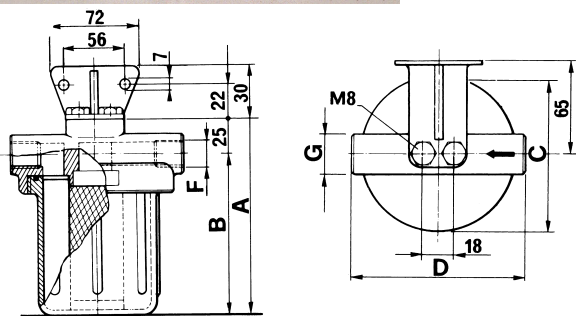


CF 3/8 CF 3/4 CF 1/2

I filtri acqua della serie CF sono composti da corpo in ottone nichelato e bicchiere in materiale plastico resistente agli urti. Sono di facile utilizzo e manutenzione. Peso 0,9 Kg.

The water filters CF are made in nickel plated brass with the cup in special anti-shatter plastic.

Easy to use and maintain.. Weight 0,9 Kg.



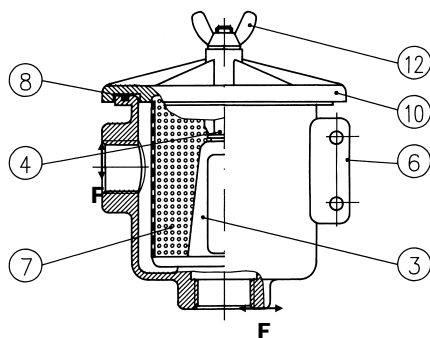
TIPO TYPE	COD.	A	B	C	D	F	G	PESO Kg WEIGHT kg	Chiave Extraction tool
CF 3/8	55	112	92	92	126	3/8"	22	0,9	Cod. 7347
CF 3/4	56	162	138	110	152	3/4"	32	1,4	Cod. 7346
CF 1/2	297	162	138	110	160	1/2"	32	1,5	



F 25

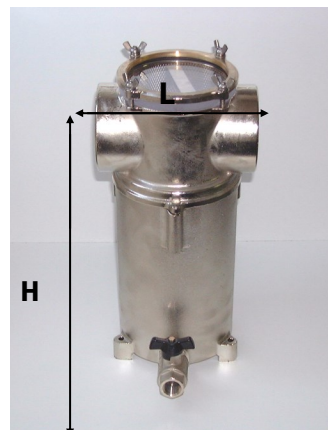
Il filtro F25 e' un filtro angolare in ottone che permette di risolvere problemi di spazio. E' in due versioni :con coperchio trasparente in plastica e coperchio in ottone nichelato.
Peso 3,2 Kg.

The F 25 is a 90° filter that allows to solve space problems. There are two different types: one with plastic transparent cover or the other with nickel plated brass cover.
Weight 3,2 Kg.



TIPO TYPE	COD.	COPERCHIO COVER	F	PESO WEIGHT kg
F25-1	65	PLASTICA PLASTIC	1"	3,2
F25-1 ^{1/4}	66	PLASTICA PLASTIC	1 1/4"	3,2
F25-1 ^{1/2}	67	PLASTICA PLASTIC	1 1/2"	3,2
F25-1	68	OTTONE BRASS	1"	3,6
F25-1 ^{1/4}	69	OTTONE BRASS	1 1/4"	3,6
F25-1 ^{1/2}	70	OTTONE BRASS	1 1/2"	3,6

Ric. Spare	4 o-ring	8 o-ring	10 Cover	3 tir. screw	7 rete net	12 dado
Codice Code	847	448	447/2796	835	446	453



FILTRO CHB

Peso Weight: 8-12 Kg

Cod 4841	CHB 100 1"	H=252 L=185
Cod 4908	CHB 125 1" 1/4	H=252 L=185
Cod 4842	CHB 150 1" 1/2	H=282 L=185
Cod 4843	CHB 200 2"	H=282 L=185
Cod 4844	CHB 250 2" 1/2	H=362 L=185
Cod 4845	CHB 300 3"	H=362 L=185

Filtri acqua in bronzo e ottone nichelato. Molto robusti, ispezionabili tramite un coperchio trasparente, hanno la possibilita' di montare una valvola che, collegata ad una pompa o al circuito idraulico di bordo, permette un rapido controlavaggio del cestello.

Water filters in bronze and nickel plated brass. They are strong and allow a fast inspection by a transparent cover. They can have a valve (optional) that allows ,by a pump or by on board hydraulic system, a fast washing of the filter element.

CH50 CH75 CH90



Filtri acqua in ottone nichelato, tiranti in acciaio inox e tubo in poliacrilico centrifugato. **Verificare periodicamente il grado di usura dello zinco di protezione anodica**

Water filters in nickel plated brass, stainless steel screws and special centrifuged plastic tube.

Check periodically the integrity of the protection's zinc anode.

TIPO TYPE	COD.	A	B	C	Ø GAS	PORTATA m ³ /h	PESO WEIGHT kg
CH 50	2824	145	142	180	1/2"	3,5	3
CH 75	2823	145	142	180	3/4"	4	3
CH 90	2822	145	142	180	1"	4,5	3

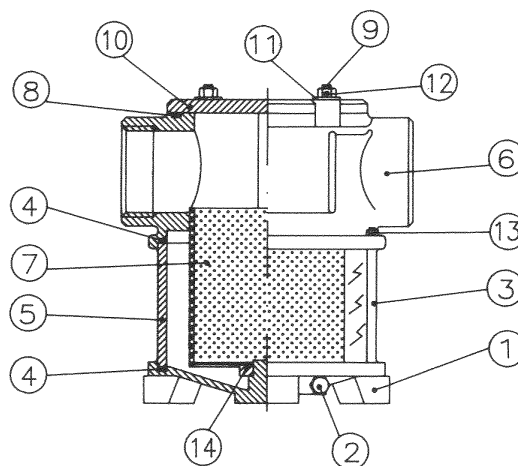
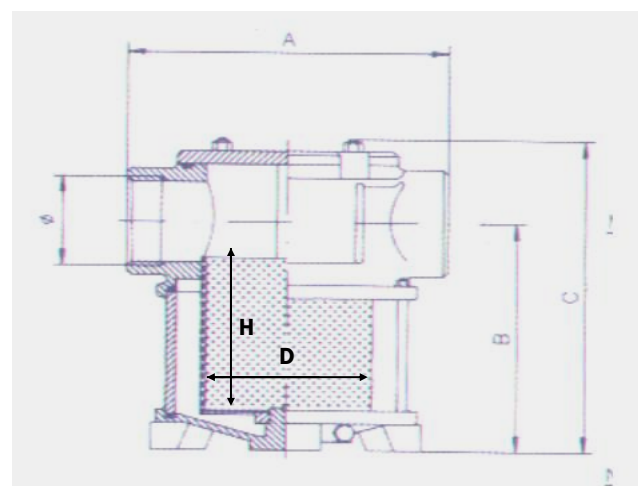
Cod.	Tipo	Base 1	Tappo 2	Tirante 3	O-ring 4	Tubo 5	Corpo 6	Rete 7	O-ring 8	Prig. 9	Coperchio 10	Farf. 11	Dado 12	Anodo 13
2824	CH 50	2871	1077	455	3204	814**	3205	2874 *	189	1998	2872	1378	1149	1974
2823	CH 75	2871	1077	455	3204	814**	3206	2874 *	189	1998	2872	1378	1149	1974
2822	CH 90	2871	1077	455	3204	814**	2870	2874 *	189	1998	2872	1378	1149	1974

* Misure rete web Ø=76 H=148 Misure tubo Ø=110 H=95



CH125 CH150 CH200 CH250 CH300

TIPO TYPE	COD.	A	B	C	Ø GAS	PORTATA m ³ /h	RETE DxH cm	PESO WEIGHT kg
CH 125	60	185	185	240	1"1/4	9,6	10x13	5
CH 150	61	185	220	265	1"1/2	12,6	10x17	5
CH 200	62	185	235	290	2"	16,5	10x18	5
CH 250	63	190	290	355	2"1/2	21	10x32	6,2
CH 300	64	190	330	400	3"	27	10x36	6,2



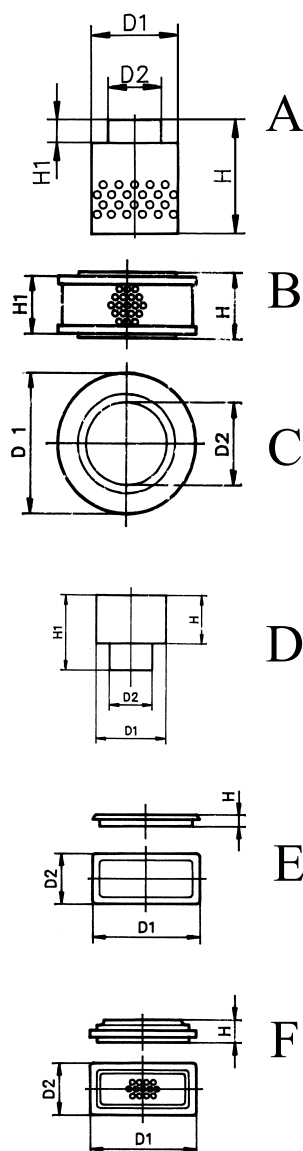
Cod.	Tipo	Base 1	Tappo 2	Tirante 3	O-ring 4	Tubo 5	Corpo 6	Rete 7	O-ring 8	Prig. 9	Coperchio 10	Farf. 11	Dado 12	Anodo 14
59	CH100	823	811	455	488	814	450	818	489	834	454	556	1149	1974
60	CH 125	823	811	824	488	813	819	843	489	834	454	556	1149	1974
61	CH 150	823	811	825	488	452	820	844	489	834	454	556	1149	1974
62	CH 200	823	811	826	488	815	821	845	489	834	454	556	1149	1974
63	CH 250	823	811	827	488	816	822	490	489	834	454	556	1149	1974
64	CH 300	823	811	828	488	817	842	491	489	834	454	556	1149	1974

Filtri sfiato olio *Breather filters*

<u>COD.</u>	<u>USO</u>	<u>D1</u>	<u>D2</u>	<u>H</u>	<u>H1</u>	<u>MOTORE</u>	<u>RIF.ORIG.</u>
3647	SFIATO	83	50	152	12	V.P. AQD 30 /31 40/41/42	876060

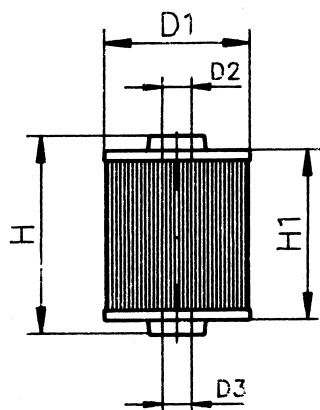
Filtri aria *Air filters*

<u>COD.</u>	<u>D1</u>	<u>D2</u>	<u>H</u>	<u>H1</u>	<u>MOTORE</u>	<u>RIF.ORIG.</u>	<u>T=TONDO</u>
3714	153	93	98	88	VOLVO P.	3582358	T
2523	205	98	100	90	VOLVO P.	858488-0	T
2830	171	126	60	54	BMW		T
2832	240	190	49	49	BMW		T
2834	196	106	325	208	VOLVO P.	842280-0	Q
3338	131	87	126	150	LOMBARDINI		
3567	195	150	230	295	IVECO	900-371484	
3693	147	100	177	215	IVECO	8280	
2243	335	168	36		VOLVO P.	876185-0	
2980	224	136	38		LOMBARDINI		
2981	272	133	40		LOMBARDINI.		
3382	230	86	48				
2738	322	184	39		BMW MERC.R.	35-19487	
5567					VOLVO	3818541	Q



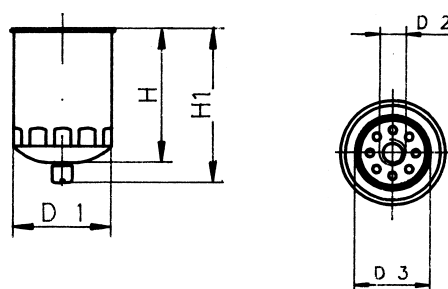
Cartucce olio oil cartridge

COD.	TIPO	D1	D2	D3	H	H 1
3250	CO 103	72	20	20	118	
2253	CO 112	95	33,4	33,4	99	100
2779	CO 105	108	13,2	13,2	130	
2254	CO 113	95	34	34	116	100
2255	CO 114	100	13,8	13,8	197	190
2256	CO 115	114	36	36	235	230
2257	CO 120	89	33,5		115	115
2258	CO 122	95	13,2	13,2	106	106
2259	CO 123	92	14	25	192	190
1127	CO 125	83	24	24	195	
2647	CO 130	70	33,3	33,3	142	142



Filtri benzina/gasolio avvitabili Screw fuel gas oil filters

COD.	USO	D1	D2	D3	H	H 1
2244	BENZ	93	11/16" ASA	72	108	
2739	BENZ	93	1"12 ASA	72	108	
2245	GAS	107,5	UNF 3/4" -	71	184	
2602	GAS	87	D.20	87	111	
1300	GAS	106	UNF 3/4" -	71	114	
2246	GAS	87	D.19	87	72	
340	GAS	89	19/42	89	134	
3762	GAS	97	UNF 1"-14	71	139	
2247	GAS	76	M 16 X 1,5	80	119	
2249	GAS	75	M 16 X 1,5	80	90	
3764	GAS	96	UNF 1" -14	71	176	
2250	GAS	80	M 16 X 1,5	70	153	180
1839	GAS	77	M 16 X 1,5	71	74	
2652	GAS	54	M 12 X 1,5	50	130	
2251	GAS	81	M 16 X 1,5	71	100	117
2648	GAS	80	M 20 X 1,5	63	75	
2252	GAS	95	M 16 X 1,5	71	140	
2669	GAS	96	M 20 X 1,5	72	120	138
2868	GAS	95	M 14 X 1,5	71	175	200
2979	GAS	105	M 16 X 1,5	72	127	140
3207	GAS	92	M 16 X 1,5	72	207	
2893	GAS	87	3/8" -Ww-24	87	124	128
2683	GAS	87	7/16"-20	87	124	128
4084	GAS	97	UNF 1" 1/4	72	195	
1397	GAS					



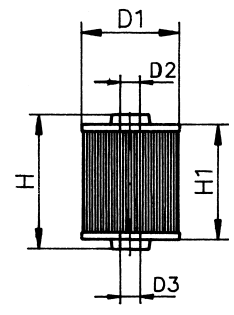
Cartucce benzina

Gasoline cartridge

Cartucce gasolio e benzina Fuel and gas-oil filters

COD.	USO	D1	D2	D3	H	H 1	MATERIALE
1489	CG 09	105	23	23	230	230	Carta
2286	CG 10	48	19	/	51	51	Inox
2229	CG 12	95	26	27	116	110	Carta
2230	CG 13	94	13	26	187	180	Carta
419	CG 14	82	26	/	200	189	Carta
2232	CG 15	64	14,2	14,2	65	58	Carta
2233	CG 16	63	13,8	13,8	113	106	1/2L-Bosch
2629	CG 17	84	13	13	145	138	Carta
2659	CG 20	70	21	21	84	84	Carta
3765	CG 21	76	30	30	240	240	Carta
3381	CG 22	80	16	16	102	92	Carta
2609	CG 24	82	16	16	82	71,5	Carta
3766	CG 25	63	16	14	76	70	Carta
2611	CG 26	63	13,8	13,8	50	50	Carta
2234	CG 29	54	10	10	64	62	Carta
4782		111	17	21	246	246	Carta
4783		77	17	17	71,5	71,5	Carta
4784		111	17	21	119	119	Carta
1489	CG 33	104	23	23	230	229	Carta
2235	CG 39	84	13	13	142	136	Panno
2236	CG 41	74	24,5	24,5	100	89	Carta
910	CG 42	75	27	27	194	194	Carta
2237	CG 43	82	15	15	68	62,5	Carta
2239	CG 44	109	17	20	123	121	Carta
2241	CG 45	35	11	/	69,5	67	Carta
2242	CG 46	109	16	20	250	248	Carta
2740	CG 47	72	14	14	95,5	83	Carta
2983	CG 50	65	14,4	14,4	/	51	Carta
2984	CG 51	55,5	6,5	21,5	/	48	Carta
2985	CG 52	70	33	33	/	90	Carta
2982	CG 56	42	9,5	14,5	56	52	Carta
2231	CG 13	85	32	32	175	175	Carta
2291	EFC 13	90	13,5	30	119	112	Panno
2292	EFS 13	90	47	47	110	110	Panno
2296	EFC 15	90	13	30	147	140	Panno
2298	EFI 15	70	13	30	147	140	Inox
2302	EFC16	60	31	8,5	81	80	
2303	EFI 17	60	8,5	30	81		Inox
2306	EFC 18	72	11,5	24	117	113	Panno
2307	EFS 18	70	43	43	100		Panno
2308	EFC 18	72	13	25	117	111	Inox
2309	EFC 19	72	13	25	65	60,5	Inox
2313	EFI 20	60	8,5	30	-	116	Inox
2319	EFI 21	90	22,5	-	145	141	Inox
1657	EFP 21	90	22,5	-	145	141	Panno
2320	EFC 23	90	22	-	148	143	Panno
2321	EFS 23	86	42	42	-	139	Panno
2238	CG 43 I	80	16	16	69	62	Inox
2243	CG 44 I	109	17	20	123	119	Inox
3051		81,5	16	16	40	37	Carta
3050					24		QUADRO 76 X76
2228	CB 02	54	11		90	89	Carta
2693	CB 10	48	18		49	49,5	Carta

CG= Cart. Gasolio
 CB= Cart. Benzina
 EFC=Cart. Benzina
 EFI = Cart. Gasolio



ORIGINALE RACOR 1000	2020PM/TM
ORIGINALE RACOR 500	2010PM/TM
ORIGINALE RACOR 900	2040PM/TM

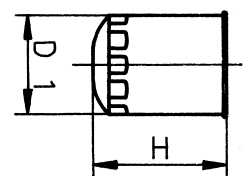
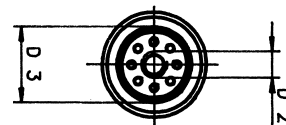
RACOR 2010 OLD	SEPAR 20130
RACOR 2040 OLD	SEPAR 20430
RACOR 2020 OLD	SEPAR 20230

RACOR 200	SEPAR 20530
	SEPAR 00530

Filtri Olio avvitabili Screw oil filter

COD.	TIPO	D1	D2	D3	H
2260	FO 100	107,5	UNF 3/4" - 16	71	184
2261	FO 101	107	UNF 1"-12	72	230
2262	FO 102	107	UNF 3/4"-16	71	142
1803	FO 103	107	UNF 3/4"-16	71	114
2678	FO 104	108	M 30X2	102	206
2680	FO 105	108	UNF 3/4"-16	72	154
3801	FO 106	78	UNF 3/4"-16	74	150
2263	FO 107	95	UNF 13/16"	71	138
2266	FO 110	95	UNF 3/4"-16	90	148
2267	FO 111	95	UNF 13/16"	90	101
3770	FO 112	109	UNF 3/4"-16	90	145
3772	FO 114	78	UNF 3/4"-16	72	123
3773	FO 115	96	UNF 1"-16	72	179
2268	FO 116	95	UNF 3/4"-16	71	72
2271	FO 119	95	UNF 1"-12	72	177
3750	FO 120	77	M 18X1,5	71	92
3774	FO 122	78	UNF 3/4"-16	71	123
2274	FO 125	76	M 14X1,5	66	78
2275	FO 126	95	UNF 1"-12	71	210
2276	FO 127	95	UNF 1"-12	71	148
2699	FO 128	48	M 14X1,5	45	118
2277	FO 129	95	M 22X1,5	71	148
3776	FO 130	110	M 30X2	104	138
3777	FO131	116	UNF 1"1/2-12	109	205
3778	FO 132	78	M 16X1,5	71	77
2278	FO 133	97	UNF 15/16"	71	142
2280	FO 135	87	UNF 3/4"-16	82	90
2282	FO 137	84	M 20X1,5	63	84
2283	FO 138	90	M 20X1,5	64	132
2754	FO 139	108	UNF 1"1/8-16	102	265
2747	FO 140	76	UNF 3/4"-16	72	101
2748	FO 141	80	M 20X1,5	63	100
2749	FO 142	80	M 20X1,5	71	120
2867	FO 143	98	UNF 5/8"-18	71	138
3470	FO 145	95	UNF 1"-12	71	170

COD.	TIPO	D1	D2	D3	H
3779	FO 146	108	UNF "-12	72	135
2986	FO 148	94	UNF 3/4"-16	72	175
3780	FO 149	96	UNF 13/16"	71	83
3339	FO 150	68	UNF 3/4"-16	63	91
3781	FO 151	98	UNF 3/4"-16	71	98
3782	FO 152	94	M 20X1,5	88	82
3783	FO 153	90	M 22X1,5	64	82
2987	FO 156	77	M 20X1,56	72	88
2988	FO 157	72	M 20X1,5	64	86
2989	FO 158	68	M 20X1,5	64	87
3555	FO 160	76	M 22X1,5	71	92
3785	FO 161	79	UNF 3/4"-16	72	77
3767	FO 162	78	UNF 3/4"-16	71	99
3786	FO 163	108	UNF 1"1/8-16	100	270
3768	FO 164	109	UNF 3/4"-16	71	100
3788	FO 166	96	M 22X1,5	89	140
3795	FO 167	110	M 22X1,5	102	231
3787	FO 172	122	UNF 1"1/8-12	113	251
3771	FO 178	97	M 18X1,5	72	102



COD. 2682
SUPPORTO CON POMPA
MANUALE -M14 X 1,5